



## Job- og kompetenceprofil

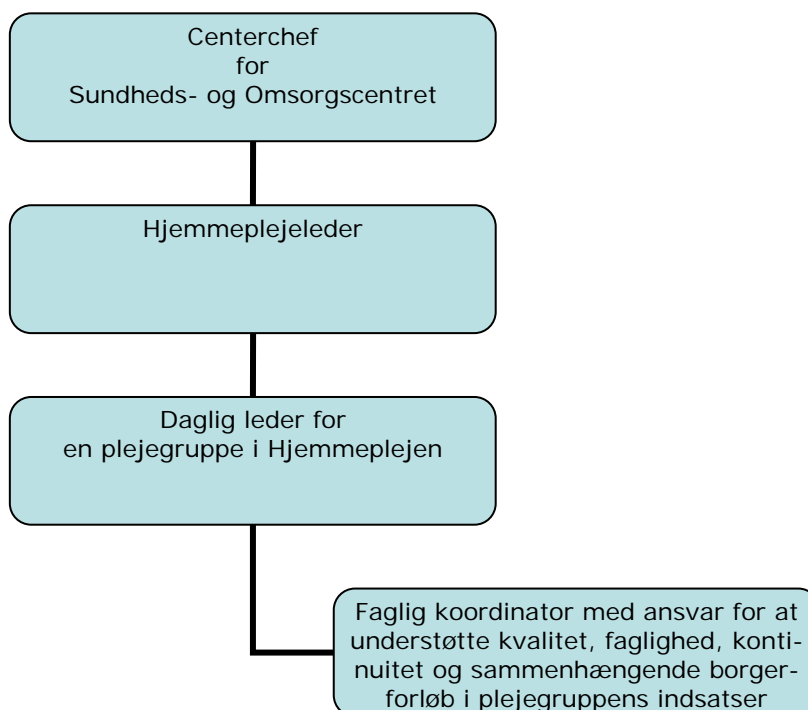
Stillingsbetegnelse: Faglig Koordinator i hjemmeplejen

### Organisatorisk ramme og placering

Hjemmeplejen er en organisation i konstant forandring. Alle medarbejdere arbejder ud fra de samme værdier, som er medmenneskelighed, engagement, helhed og professionalisme.

For at sikre løbende fokus på kvalitet i opgavevaretagelsen etableres der 2 faglige koordinator stillinger i hver hjemmeplejegruppe fra efteråret 2018.

De faglige koordinatore i hjemmeplejen har som deres væsentligste opgave at sikre faglig kvalitet og kontinuitet, og skabe sammenhængende borgerforløb i samarbejde med den enkelte medarbejder, teams og tværfaglige samarbejdspartnere.





<b>Faglige kompetencer</b>	<ul style="list-style-type: none"><li>• Uddannet Social- og Sundhedsassistent</li><li>• Gode kommunikationsevner i skrift og tale</li><li>• Kan give feedback</li><li>• Gode tekniske IT-færdigheder</li><li>• Kan anvende IPLS – enten gennemført IPLS uddannelse, hvilket er ønskeligt, ellers skal den gennemføres efter ansættelse</li><li>• God til at involvere kolleger og støtte – går forrest og understøtter en god faglig kultur</li><li>• Kan prioritere egne arbejdsopgaver ud fra den samlede kontekst (borger, pårørende og kollega)</li><li>• Har et højt fagligt refleksionsniveau</li><li>• Har gennemslagskraft, og evner at skabe mening for andre</li></ul> <p>Skal derudover kunne</p> <ul style="list-style-type: none"><li>• Indgå i komplekse/komplicerede borgerforløb</li><li>• Følge borgerforløb til dørs</li><li>• Arbejde tværfagligt</li><li>• Skabe læring og formidle faglig viden til kolleger og borgere</li><li>• Skabe overblik og indsigt</li></ul>
<b>Personlige kompetencer</b>	<ul style="list-style-type: none"><li>• Troværdig og går som en naturlig ting foran</li><li>• Tillidsskabende, empatisk, anerkendende og systematisk</li><li>• God kommunikator, som lytter, og kan tilpasse kommunikationen til den enkelte situation og person</li><li>• Kan rumme alvorlige problemstillinger og forløb</li></ul>
<b>Erfaring</b>	<ul style="list-style-type: none"><li>• Minimum 5 års arbejds erfaring som Social- og Sundhedsassistent</li><li>• Bred erfaring fra hjemmeplejen og gerne hospitalsområdet</li><li>• Erfaring i arbejdet med den ældre medicinske patient i kommunalt regi</li><li>• Erfaring med at skabe læring gennem sidemandsoplæring, undervisning, feedback og at arbejde med faglig udvikling</li></ul>
<b>Ansvarsområder</b>	<p>Den væsentligste opgave er sikring af faglig kvalitet og kontinuitet, og skabe sammenhængende borgerforløb. Den ansættelsesretlige ledelsesopgave ligger fortsat hos lederen.</p>



<b>Opgaver</b>	<p>De konkrete opgaver vil over tid have forskellig vægtning, nye opgaver kan komme til, og opgaver kan forsvinde. Nedenstående er en oversigt, som justeres løbende.</p> <p><b>Borgerfokus</b></p> <ul style="list-style-type: none"><li>• Opstart af nye borgere, bl.a. ved deltagelse i at få startet indsatserne hensigtsmæssigt</li><li>• Koordinere og vurdere telefoniske borgerhenvendelser</li><li>• Understøtte forventningsafstemning i hjemmet, herunder om sætte pakker til individuelle løsninger i samarbejde med borger (og pårørende)</li><li>• Løbende opfølgning i borgerforløb, der udfordrer</li><li>• Opfølgning på indsatser generelt og i samarbejde med kolleger</li></ul> <p><b>Medarbejderfokus</b></p> <ul style="list-style-type: none"><li>• Sikre at de rigtige medarbejdere matches i forhold til borgernes behov</li><li>• Undervise kolleger og give faglig sparring</li><li>• Undervise elever hvor det giver mening</li><li>• Sikre implementering af nye faglige tiltag og løbende etablere oplæring i relation til dette</li><li>• Sikre deling af de gode historier - tværgående vidensdeling</li><li>• Medvirke til introduktion af nye medarbejdere i samarbejde med daglig leder og mentor</li><li>• Løbende have overblik over ny-udskrivelse, og de dertil knyttede medarbejdere</li></ul> <p><b>Kvalitetssikring og udvikling</b></p> <ul style="list-style-type: none"><li>• Udføre egenkontrol</li><li>• Udarbejde tjeklister</li><li>• Sikre brug af elektroniske hjælpesystemer</li><li>• Sikre formidling af nye retningslinjer, instrukser mm.</li><li>• Støtte organisationen i at arbejde i henhold til kerneopgaven</li></ul> <p><b>Samarbejde</b></p> <ul style="list-style-type: none"><li>• Koordinere indsatser i samspil med sygeplejersker, rehabiliteringsteam, træning og diverse specialistfunktioner</li><li>• Sætte organisationens specialister i spil/trække på deres erfaring</li><li>• Understøtte det tværfaglige samarbejde</li></ul>
<b>Succeskriterier</b>	<ul style="list-style-type: none"><li>• Den faglige kvalitet i opgaveløsningen er øget<ul style="list-style-type: none"><li>- Borgerne føler sig trygge ved medarbejdernes faglige kunnen</li><li>- Borgerne oplever kontinuitet i indsatserne</li></ul></li><li>• Hjælpere og assistenter oplever at få tilstrækkelig faglig sparring i hverdagen</li><li>• IPLS anvendes i dialogen med og om borgerne – vi lærer med, af, og om hinanden</li></ul>