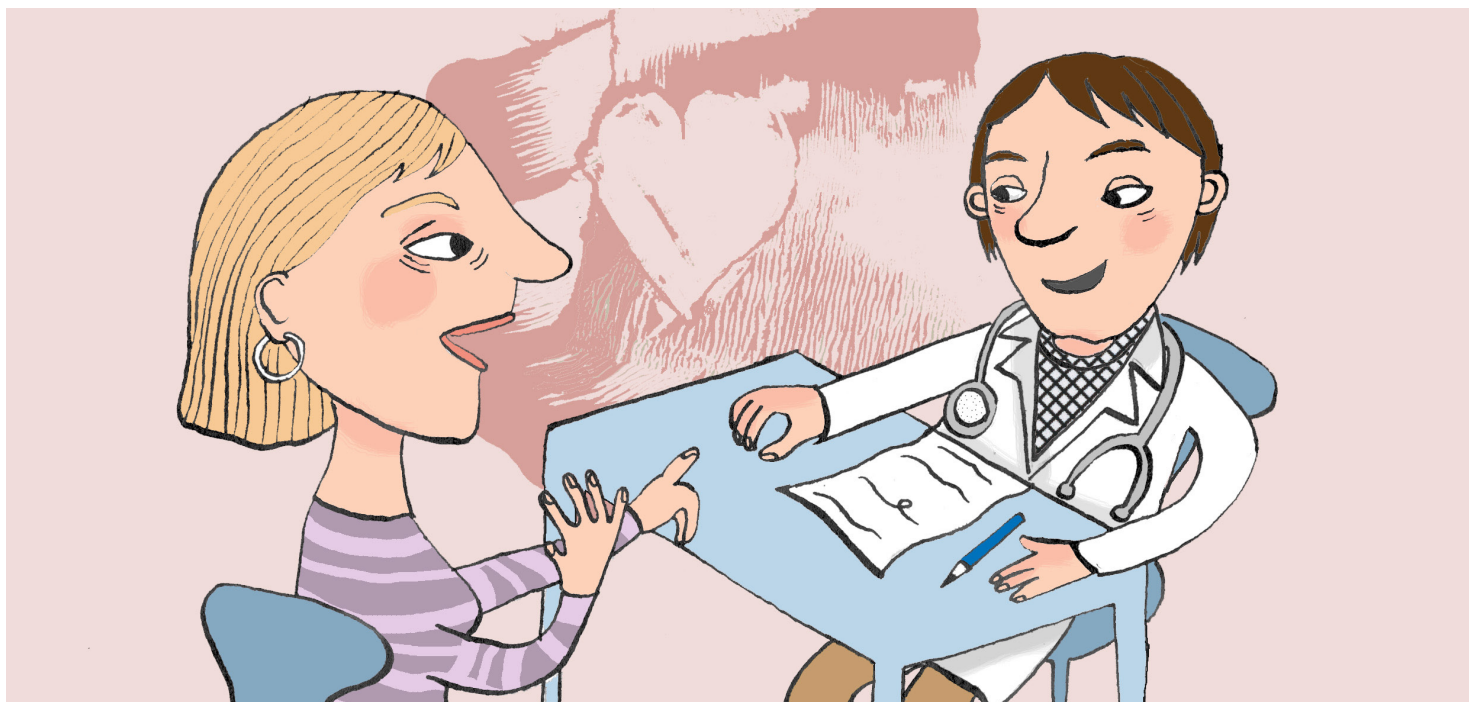


## Kommuner og metoder valgt i projekt Medicinpædagogik



### Otte kommuner skal udvikle og afprøve medicinpædagogiske metoder

I løbet af foråret er otte kommuner blevet udvalgt til at afprøve og udvikle medicinpædagogiske metoder. Det drejer sig om Bornholm, Holbæk, Horsens, Høje-Taastrup, Odense, Slagelse, Vejle og Aarhus.

I hver kommune går et botilbud og bostøtteområdet sammen om udviklingsarbejdet, og både brugere og medarbejdere fra de involverede tilbud samarbejder om udvikling og afprøvning af medicinpædagogiske metoder.

#### Hvad er medicinpædagogik?

I det medicinpædagogiske arbejde anvendes rehabiliteringsprincipper i den medicinske behandling. Anvendelse af medicin bliver dermed en del af en recoveryproces, hvor det at tage medicin ikke er et mål i sig selv, men et middel til at komme sig. For personalet medfører det en væsentlig opgave med at støtte brugerne i at bruge medicin på en måde, der giver de bedst mulige betingelser for brugernes behandlingsmæssige og sociale mål for tilværelsen.

Med det perspektiv får den medicinske behandling et pædagogisk sigte, som rækker langt udover sikker medicin håndtering. Det forudsætter samarbejde og dialog mellem brugeren, psykiateren, lægen, distriktssygeplejersken og personale med sundhedsfaglig og pædagogisk baggrund.

#### Læs om:

Fire centrale medicinpædagogiske metoder

Kortlægning af det medicinpædagogiske arbejde i Danmark

Ny hjemmeside på vej

Side 2 >>



SERVICESTYRELSEN

## Fire centrale medicinpædagogiske metoder

De otte kommuner skal i løbet af det kommende år bidrage til udviklingen og afprøvningen af fire metoder:

### Gruppsykoedukation:

I projektet udvikles et koncept for gruppsykoedukation, som indeholder fælles undervisningsforløb for brugere. Et forløb kører over ca. 10 gange, og det tager sit afsæt i livshistoriefortælling, motivationsarbejde og det gode liv. Via fælles undervisning, dialog og refleksion skal deltagerne opnå bevidsthed om egen medicinanvendelse og strategier til mestring af egen medicin.

### Samarbejde med eksterne sundhedsprofessionelle:

Brugerens samarbejde med den praktiserende læge, psykiateren eller distriktsygeplejersken er helt central, hvis brugeren skal opnå mere indflydelse på og ansvar for egen medicin. I projektet udvikles et dialogredskab som skal hjælpe brugeren til at forbedre mødet med den eksterne sundhedsprofessionelle og bidrage til at få brugerens ønsker og behov på dagsordenen.

### Komplementære strategier:

Mange psykiatribrugere benytter sig af andre behandlingsformer end medicin, men ofte indgår det ikke i en behandlingsstrategi. I projektet udvikles et redskab til at strukturere og systematisere tilbuddenes muligheder for at anvende komplementære strategier, så det bliver del af en behandlingsstrategi, som understøtter brugerens behov og ønsker.

### Samtaler og aftaler med brugere om medicinbrug:

I projektet udvikles et dialogværktøj, som skal støtte og motivere til at inddrage og følge op på samtaler og aftaler om medicinanvendelse. Redskabet skal medvirke til, at samtaler om medicin bliver en aktiv del af samarbejdet mellem borger og medarbejder, og det skal støtte borgeren i at opnå større selvstændighed og kontrol over egen medicinanvendelse.

## Kortlægning af det medicinpædagogiske arbejde i Danmark

Første fase af projektet indebar en kortlægning af eksisterende medicinpædagogiske praksisformer og metoder på socialpsykiatriske botilbud og på bostøtteområdet i hele landet. Kortlægningsrapporten på 350 sider kan rekvireres af alle interesserede ved at henvende sig til én af projektlederne. Rapporten indeholder desuden et resume af den viden, der internationalt findes om det medicinpædagogiske område.



### Ny hjemmeside på vej

En ny projekthjemmeside bliver etableret i løbet af efteråret 2011. Her præsenteres løbende erfaringer og resultater fra projekt Medicinpædagogik og psykoedukation.

### Kontakt os gerne

Hvis du vil vide mere om projektet eller drøfte brug af projektets resultater i egen praksis, er du velkommen til at henvende dig til en af projektlederne:

Jens Hansen  
Tlf.: 7841 4044  
e-mail: jens.hansen@stab.rm.dk

Lisbeth Ørtenblad  
Tlf.: 7841 4056  
e-mail: lisbeth.oertenblad@stab.rm.dk

### Projekt medicinpædagogik

Projektperiode:  
November 2010-december 2012

Målgruppe:  
Sindslidende i botilbud (SEL § 107 og 108) samt sindslidende der modtager bostøtte (SEL § 85).

Formål:  
Udvikle og afprøve medicinpædagogiske metoder og på den baggrund udarbejdelse af et inspirationshæfte samt undervisningsmateriale til brug i kommuner, der ønsker at arbejde med medicinpædagogik.

  
medicinPÆDagogik  
og psykoEDUkation