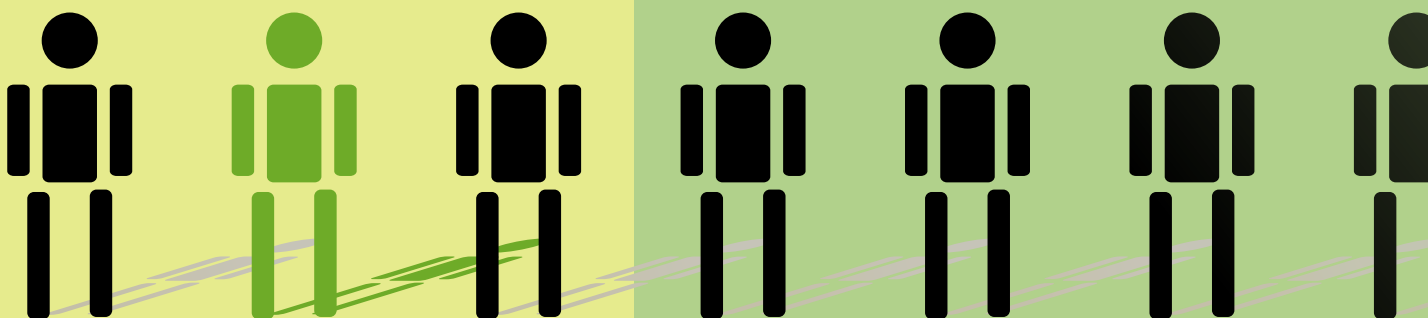
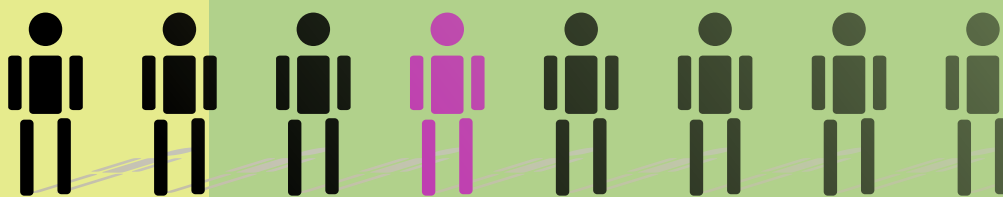
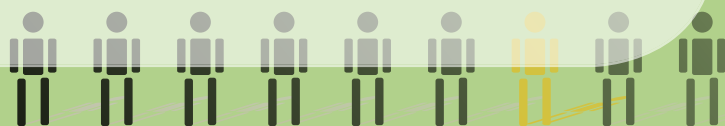


# Vil du have indflydelse på beslutningerne?

- Så hold øje med dit lokale MED-udvalg!



|  |                        |
|--|------------------------|
| <b>Lokalt MED-udvalg</b>   |                        |
| <b>Socialområdet for voksne</b>  |                        |
| AML, Formand   | Mette Olsen            |
| <b>Græshøjvej og Porsehaven</b>  |                        |
| Leder  | Jane Svendsen          |
| TR -FOA  | Hanne Jørgensen        |
| Medarbejdersuppleant (FOA)   | Helle Winzent Vilain   |
| <b>Cirklen</b>   |                        |
| Medarbejderrepræsentant  | Helle Andresen         |
| <b>Bomiljø Kløverhuset</b>   |                        |
| AMR  | Kira Kruse Willmarst   |
| <b>Det udkørende Team</b>  |                        |
| Leder  | Lone Clement Rasmussen |
| TR - SL  | Tina Carlsen           |
| <b>Stationsvej, Pile Allé og Frøgård Allé</b>  |                        |
| AML  | Grete Ringgaard        |
| <b>Støttecenter, Sønderby Torv, Taastrup Torv, Fristedet</b>                                     |                        |
| Leder  | Jesper Ulm Jessen      |
| <b>Fristedet og Støttecentret</b>  |                        |
| TR - SL, Næstformand   | Jan Hjortshøj Nielsen  |
| AMR  | Heidi Rømer Ibsen      |
| <b>Frøgård Alle</b>  |                        |
| TR - SL  | Hanne Kristensen       |
| Medarbejderrepræsentant  | Helle Rosenberg        |
| <b>Bofællesskabet Stationsvej</b>  |                        |
| Medarbejderrepræsentant  | Rikke Vedel Jessen     |
| <b>Arbejds miljøgrupperne til stiptet linje mødes i Arbejds miljøkoordineringsudvalget (AMK)</b> |                        |
| <b>Arbejds miljøgruppe, Det Udekørende team/Thorsholm/Værestedet</b>                             |                        |
| AML  | Lone Clement Rasmussen |
| AMR  | Michael Hochloff       |
| <b>Arbejds miljøgruppe, Kløverhuset/Møllergården</b>   |                        |
| AML  | Nina Tiedjen           |
| AMR  | Kira Kruse Willmarts   |
| <b>Arbejds miljøgruppe, Cirklen/Porsehaven/Græshøjvej</b>  |                        |
| AML  | Jane Svendsen          |
| AMR  | Helle Andresen         |
| <b>Arbejds miljøgruppe, Frøgård Allé</b>   |                        |
| AML  | Henning Østergaard     |
| AMR  | Helle Rosenberg        |
| <b>Arbejds miljøgruppe, Stationsvej/Pile Allé</b>  |                        |
| AML  | Grete Ringgaard        |
| AMR  | Flemming Olsen         |
| <b>Arbejds miljøgruppe, Fristedet/Støttecentret/Sønderby- og Tåstrup torv</b>                    |                        |
| AML  | Jesper Ulm Jessen      |
| AMR  | Heidi Rømer Ibsen      |
| <b>Arbejds miljøgruppe, Administration/Udviklingsteamet</b>                                      |                        |
| AML  | Mette Olsen            |
| AMR  | Dorthe Jespersen       |
| <b>Arbejds miljøgruppe, Møllergården</b>   |                        |
| AML  | Nina Tiedjen           |
| AMR  | Tommy Bjerring         |

## MED Udvalget

MED-udvalgets udgangspunkt er Høje Taastrup Kommunes MED-aftale. Her beskrives formålet som:

“at skabe grundlag for fortsat udvikling af samarbejdet mellem ledelse og medarbejdere på alle niveauer Høje Taastrup Kommune om arbejdsmiljø samt alle forhold omfattet af Rammeaftale om medindflydelse og medbestemmelse. Aftalen skal sikre alle medarbejdere en ret og pligt til medindflydelse og medbestemmelse”

Du kan finde hele aftalen på intranettet:

[http://htkalle.rh.htk.dk/MED\\_organisation/MEDaftale.aspx](http://htkalle.rh.htk.dk/MED_organisation/MEDaftale.aspx)

Kommunikation mellem MED og medarbejderne  
MED-udvalget består af 9 medarbejderrepræsentanter, 2 medarbejder-suppleanter, valgt på vore arbejdspladser samt 5 ledelsesrepræsentanter.

For at fremme informationsniveauet og for at gøre MED-udvalgets arbejde levende og vedkommende er det vigtigt, at vi forsøger at inddrage kollegerne i vores arbejde.

Det gør vi ved:

- at alle dagsordener og referater sendes ud til alle medarbejdere
- at alle personalemøder indeholder et fast informationspunkt fra MED-udvalget og drøftelser af om der er emner, som er relevante at viderebringe til MED-udvalget.
- at sikre at udkast til handleplaner, politikker mv. bliver sat til debat
- at sikre, at arbejdsmiljøproblemer identificeres og sættes på dagsordenen og at arbejdsulykker behandles med henblik på at forebygge gentagelser

Nu ved du lidt om, hvad du kan forvente af dit MED-udvalg. Vi forventer til gengæld af dig, at DU tager et personligt ansvar for udviklingen på din arbejdsplads. Det gør du bl.a. ved at bruge DIN medindflydelse til at bakke op om DIT MED-udvalg.

Venlig hilsen  
MED-udvalget

**Socialområdet for voksne,  
Mette Olsen**

**Socialpsykiatrien**

**Administration  
Mette Olsen**

**Tilbud til voksne med  
udviklingshæmning**

**Porsehaverne  
Jane Svendsen**

**Bomiljø Cirklen  
Jane Svendsen**

**Støttecentret  
Jesper Ulm Jessen**

**Bofællesskabet  
Stationsvej  
Grete Ringgaard**

**Græshøjvej  
Jane Svendsen**

**Værestedet  
Lone Clément  
Rasmussen**

**Fristedet  
Jesper Ulm Jessen**

**Frøgård Allé  
Henning  
Østergaard**

**Møllergården  
Nina Tiedjen**

**Det Udkørende Team  
Lone Clément  
Rasmussen**

**Bofællesskabet  
Pile Allé  
Grete Ringgaard**

**Taastrup Torv  
Jesper Ulm Jessen**

**Kløverhuset  
Nina Tieden**

**Thorsholm  
Lone Clément  
Rasmussen**

**Opgangsfællesskabet  
Sønderby Torv  
Jesper Ulm Jessen**

