

# Sprogvurdering

Et tilbud til dit 3-årige barn

---



**Høje-Taastrup  
Kommune**

# Kære forældre

Alle børn har behov for at kunne udtrykke sig og fortælle, hvis de er glade, vrede eller kede af det.

Sproget spiller en stor rolle i den daglige kommunikation, og det er derfor vigtigt, at vi sikrer, at alle børn har gode muligheder for at udvikle deres sproglige kompetencer. Med den nye dagtilbudslov ønsker det tidligere Ministerium for Familie og Forbrugeranliggender, nu Velfærdsministeriet blandt andet at øge opmærksomheden på børns sprog ved blandt andet at tilbyde sprogvurdering af alle 3-årige børn.

Høje-Taastrup Kommune har mange års erfaring med arbejdet med tosprogede småbørn og har valgt at anvende materialet "sprogvurdering af 3 årige børn" til alle børn.

Formålet med at sprogvurdere børnene i 3-års alderen er at skabe gode rammer for deres udvikling. Det er vigtigt, at pædagoger hurtigst muligt opdager de børn, der har behov for yderligere støtte i deres sproglige udvikling. På denne måde vil vi sigte mod, at alle børn får lige muligheder, når de begynder i skole. Samtidig skal sprogvurderingerne sikre, at personalet i vores dagtilbud i højere grad kan tage udgangspunkt i det enkelte barn og dets behov.

De nye sprogvurderinger er ikke en form for eksamen, og vi vil gerne understrege, at det er vigtigt, at børn får lov til at være børn. At børn i Høje-Taastrup får optimale udviklingsbetingelser og at børnene i deres dagligdag får mulighed for at blive udfordret både motorisk, sprogligt og socialt på en sjov og lærerig måde.

Høje-Taastrup Kommune vedtog i april 2007 en ny Børnepolitik, hvor der i de kommende år er fokus på inklusion, trivsel og tværgående helhed og sammenhæng. Sprogvurderinger indgår som en naturlig del af denne indsats.

Denne pjece skulle gerne give jer et indblik i:

- Hvad sprogvurderinger er i Høje-Taastrup Kommune
- Hvordan det foregår
- Hvad skal man gøre som forældre
- Og hvad der sker, hvis det viser sig at et barn har vanskeligheder med den sproglige udvikling

Med venlig hilsen  
Høje-Taastrup Kommune

# Sproget er vigtigt

Sproget er et af de vigtigste kommunikationsredskaber mellem mennesker. Sproget er med til at give jeres barn adgang til leg med andre børn. Sproget hjælper også jeres barn til at forstå verdenen og til at sætte ord på ting, oplevelser og følelser.

Sproget er med andre ord basis for den læring jeres barn oplever nu og i fremtiden.

Formålet med at sprogvurdere 3-årige børn er derfor både at finde ud af, om barnet har de sproglige redskaber, det har brug for som 3-årig og at give en tidlig støtte til de børn, der har brug for det.

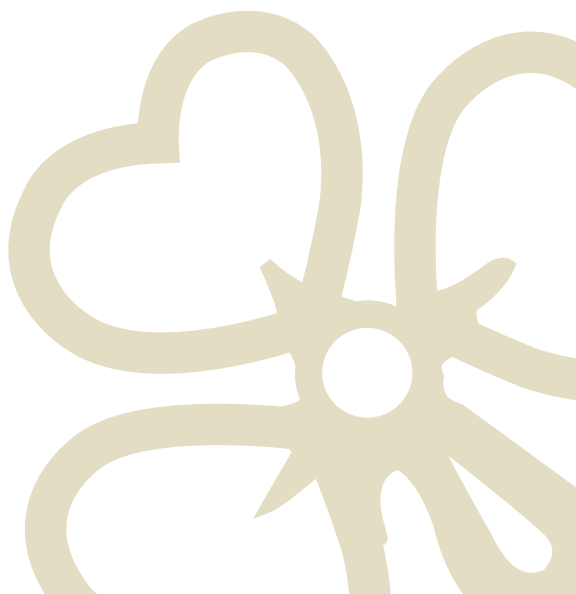
Det forventes at

- 85 % af børnene vil få anbefalet en generel indsats
- 5-15 % af børnene vil få anbefalet en fokuseret indsats
- 5 % af børnene vil få anbefalet en særlig indsats.

Læs mere om de forskellige typer indsatser på side 7.

(Kilde: Sprogkonsortiet/baggrund for sprogvurderingsmaterialet)

En stor del af tosprogede børn vil få anbefalet en målrettet indsats i tilegnelse af dansk.



# Sprogvurdering - hvad er det?

En sprogvurdering er en vurdering, der foregår som en leg med jeres barn. En leg, der er målrettet til at registrere jeres barns sproglige udvikling og kompetencer. Sprogvurderingen er hverken en test eller fejlfinder til gruppering af jeres barn – det er et arbejdsredskab, der skal sikre, at pædagogerne med jeres hjælp får bedre mulighed for at imødekomme jeres barns sproglige forudsætninger.

Sprogvurderingen består af:

- En sprogvurdering, som er et forældreskema, som I udfylder og et registreringsskema som pædagogen i daginstitutionen udfylder
- En forældresamtale
- En evt. opfølgning og pædagogisk indsats

En sprogvurdering af jeres barn kan aldrig stå alene, men skal sammenholdes med de øvrige iagttagelser, som I og pædagogerne gør af jeres barn i det daglige. I skal derfor bidrage med jeres erfaringer med barnets sproglige kompetencer og udvikling i øvrigt.

Sprogvurderingen tilbydes, når jeres barn er tæt på 3,4 år og er startet i børnehave. Sprogvurderingen og opfølgningen udføres af en pædagog i den daginstitution, hvor jeres barn går.

Er jeres barn ikke startet i dagtilbud, foretages den af en pædagog fra en af de daginstitutioner, der er i det område, hvor I bor efter nærmere aftale med jer.

Der er tale om et tilbud, det vil sige, at både deltagelsen i sprogvurderingen og de opfølgende aktiviteter er frivillige.

Til børn som taler flere sprog eller møder flere sprog i hverdagen, har kommunen ifølge folkeskoleloven pligt til at give børnene i børnehavealderen sprogstimulering, hvis det enkelte barn vurderes at have behov for det. Ligeledes er det forældrenes pligt at tage imod sprogstimulering af deres barn.

I Høje-Taastrup Kommune er det besluttet, at alle 3 årige børn sprogvurderes ud fra det samme materiale.

Hvis I takker nej til tilbuddet om en sprogvurdering, har kommunen fortsat en forpligtigelse til at yde støtte, hvis jeres barn på grund af sproglige vanskeligheder har behov for det.

# Sådan foregår sprogvurderingen

Forældrene modtager tilbud om sprogvurdering af pædagogen i daginstitutionen  
Er barnet ikke i dagtilbud, modtager forældrene brev med tilbud fra kommunen  
- Forældreskema udleveres

Forældreskemaet som I nu udfylder, indeholder en liste med ord, der skal fortælle noget om jeres barns ordforråd. I kan få hjælp af pædagogen til at udfylde skemaet, som efterfølgende afleveres til pædagogen

Pædagogen foretager derefter den pædagogiske del af sprogvurderingen i en legesituation, hvor barnet og pædagogen sidder sammen

Pædagogen vurderer sprogvurderingens samlede resultater

Pædagogen og forældrene taler om sprogvurderingens resultater, der kan give anledning til en af følgende indsatser

Generel indsats i det daglige

Fokuseret indsats i det daglige

Særlig indsats  
f.eks. tale-  
pædagogisk  
bistand

Målerettet  
indsats i forhold  
til tilegnelse af  
dansk

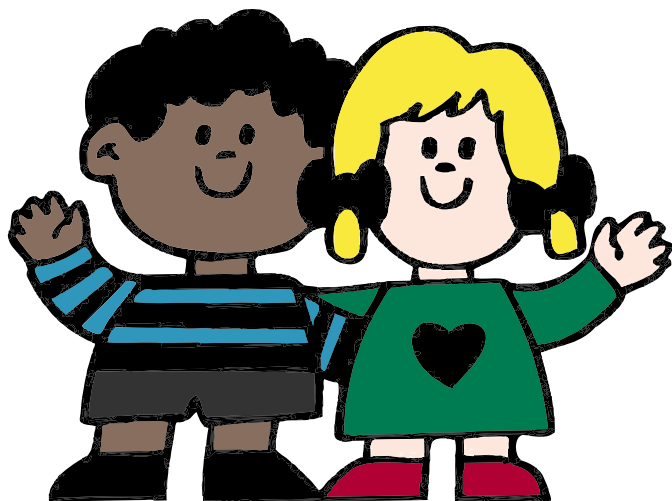
## Hvad sker der efter sprogvurderingen?

Efter sprogvurderingen er det naturligt, at I sammen med pædagogen taler om sprogvurderingens resultater. Under samtalen kan det drøftes, hvordan I og pædagogen kan bruge sprogvurderingens resultater i hjemmet og til konkrete aktiviteter i daginstitutionen.

Indsatsen og opmærksomheden omkring sproget derhjemme er uvurderlig, men også daginstitutionen er et vigtigt sprogmiljø for jeres barn. Når jeres barn

er i daginstitution, er samspelet mellem børn, og samspelet mellem børn og det pædagogiske personale i dagligdagen det naturlige afsæt for det pædagogiske arbejde.

Med baggrund i sprogvurderingerne tilrettelægges daginstitutionens sproglige aktiviteter, så sproget sættes i spil på mange forskellige måder og det indgår som en naturlig del af arbejdet i daginstitutionen.



# Opfølgning

Resultaterne af sprogvurderingen kan give anledning til en generel indsats, en fokuseret indsats, en særlig indsats eller en målrettet indsats i tilegnelse af dansk.

## Generel indsats

I de fleste tilfælde vil resultatet af sprogvurderingen vise, at barnet har et alderssvarende sprog. Alligevel kan sprogvurderingen være en anledning til, at man i daginstitutionen efterfølgende er mere opmærksom på sproglige aktiviteter, og hvordan den sproglige dimension kan indgå i den overordnede pædagogiske planlægning i hverdagen.

Sprogvurderingen og forældresamtalen kan også rette fokus på, hvordan I kan understøtte jeres barns sproglige udvikling.

## Fokuseret indsats

Nogle børn kan i en periode have brug for, at pædagogen tilrettelægger aktiviteter, som tilgodeser deres sproglige evner. Det kan for eksempel være børn, der med tiden vil opnå et aldersvarende sprog, men hvor en mere fokuseret indsats kan hjælpe med til, at barnets sprog hurtigere bliver alderssvarende.

Den fokuserede indsats kan tilrettelægges, så et barn eller flere børn i en gruppe får den nødvendige opmærksomhed omkring sproget i de daglige aktiviteter.

Hvis der er behov for sprogunderstøttende aktiviteter, sker dette i samarbejde mellem pædagogen og jer som forældre.

## Særlig indsats

Sprogvurderingen vil i få tilfælde give anledning til, at der iværksættes en særlig indsats for barnet. Barnet kan have behov for en specialpædagogisk udredning, som f.eks. kan betyde, at barnet får en talepædagogisk bistand.

## Målrettet indsats

Hvis jeres barn taler flere sprog eller møder flere sprog i hverdagen, kan der ud fra sprogvurderingen være behov for, at barnet får en målrettet sprogstimulering i tilegnelsen af dansk. Dette sker sammen med de øvrige børn i daginstitutionen og det indgår som del af det pædagogiske arbejde.



# Høje-Taastrup Kommune

Har I spørgsmål til sprogvurderingen  
kan I kontakte den sprogansvarlige  
pædagog i jeres daginstitution.

**Denne pjece er udarbejdet af:**

Høje-Taastrup Kommune  
Instititons- og Skolecentret  
og Pædagogisk Udviklingscenter  
Bygaden 2  
2630 Taastrup

Telefon 43 59 19 38  
E-mail [mettepe@htk.dk](mailto:mettepe@htk.dk)

**[www.htk.dk](http://www.htk.dk)**