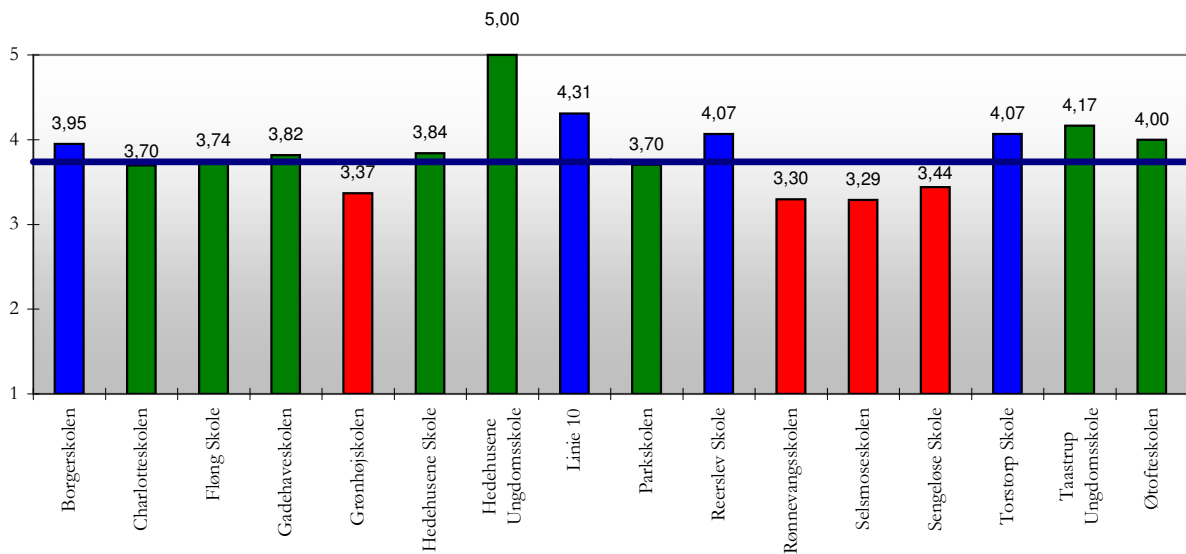


Skolen alt i alt

	Meget utilfreds	Utilfreds	Hverken/eller	Tilfreds	Meget tilfreds	Gennemsnits score	Antal besvarelser
Procentfordeling							
Høje-Taastrup Kommune	2,5 %	8,4 %	20,1 %	50,6 %	18,4 %	3,74	983
Borgerskolen	0,0%	8,2%	14,4%	51,5%	25,8%	3,95	97
Charlotteskolen	2,6%	7,9%	18,4%	59,2%	11,8%	3,70	76
Fløng Skole	0,0%	8,5%	23,4%	53,2%	14,9%	3,74	94
Gadehaveskolen	1,8%	5,5%	21,8%	50,9%	20,0%	3,82	55
Grønhøjsskolen	3,1%	13,8%	35,4%	38,5%	9,2%	3,37	65
Hedehusene Skole	2,3%	5,7%	18,2%	53,4%	20,5%	3,84	88
Hedehusene Ungdomsskole	0,0%	0,0%	0,0%	0,0%	100,0%	5,00	1
Linie 10	0,0%	3,4%	6,9%	44,8%	44,8%	4,31	29
Parkskolen	4,5%	9,1%	12,5%	59,1%	14,8%	3,70	88
Reerslev Skole	0,0%	4,0%	12,0%	57,3%	26,7%	4,07	75
Rønnevangsskolen	10,7%	14,3%	19,0%	46,4%	9,5%	3,30	84
Selsmoseskolen	3,8%	11,5%	44,2%	32,7%	7,7%	3,29	52
Sengeløse Skole	2,7%	16,0%	22,7%	52,0%	6,7%	3,44	75
Torstorp Skole	1,1%	3,3%	6,6%	65,9%	23,1%	4,07	91
Taastrup Ungdomsskole	0,0%	0,0%	16,7%	50,0%	33,3%	4,17	6
Øtofteskolen	0,0%	0,0%	40,0%	20,0%	40,0%	4,00	5
Hele Landet	0,9 %	6,8 %	13,0 %	55,2 %	24,1 %	3,95	928
40-50.000 indbyggere	1,1 %	5,7 %	11,5 %	54,0 %	27,6 %	4,01	87
Region Hovedstaden	1,2 %	9,1 %	13,7 %	52,3 %	23,7 %	3,88	241

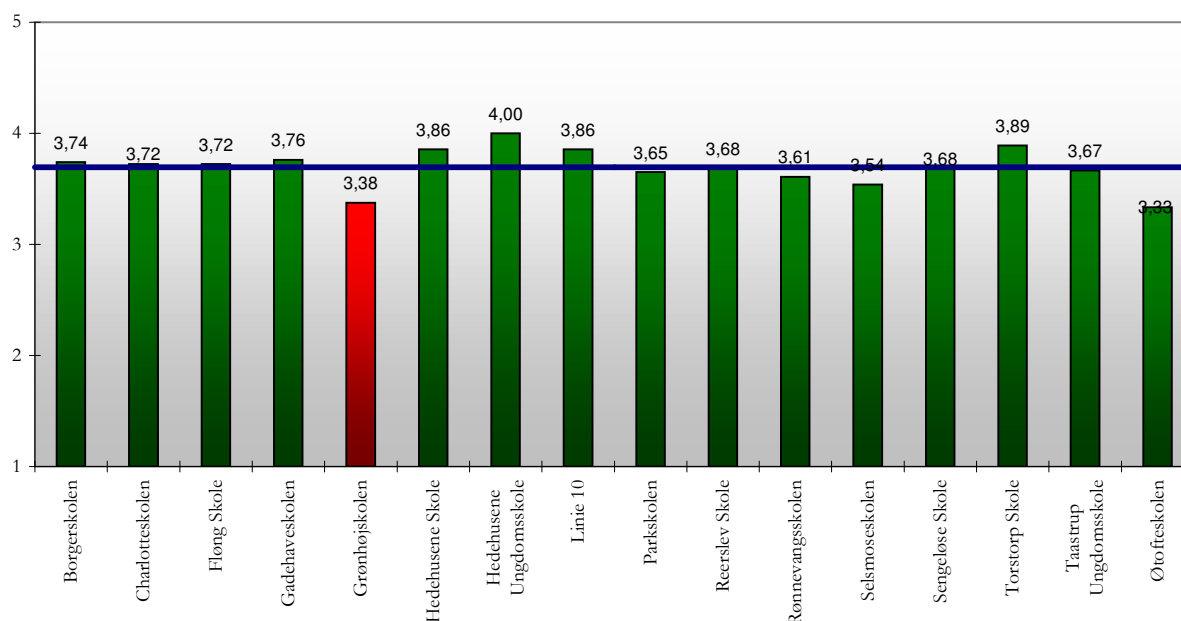
Skoler



Dit barns faglige udbytte

	Meget utilfreds	Utilfreds	Hverken/eller	Tilfreds	Meget tilfreds	Gennemsnits score	Antal besvarelser
Procentfordeling							
Høje-Taastrup Kommune	1,5 %	12,8 %	18,0 %	50,2 %	17,5 %	3,70	964
Borgerskolen	2,1%	11,5%	14,6%	54,2%	17,7%	3,74	96
Charlotteskolen	1,3%	13,2%	15,8%	51,3%	18,4%	3,72	76
Fløng Skole	3,2%	11,7%	10,6%	58,5%	16,0%	3,72	94
Gadehaveskolen	2,0%	8,0%	16,0%	60,0%	14,0%	3,76	50
Grønhøjskolen	1,6%	25,0%	23,4%	34,4%	15,6%	3,38	64
Hedehusene Skole	2,2%	8,8%	15,4%	48,4%	25,3%	3,86	91
Hedehusene Ungdomsskole	0,0%	0,0%	0,0%	100,0%	0,0%	4,00	1
Linie 10	0,0%	10,7%	10,7%	60,7%	17,9%	3,86	28
Parkskolen	1,2%	14,0%	17,4%	53,5%	14,0%	3,65	86
Reerslev Skole	0,0%	16,7%	12,5%	56,9%	13,9%	3,68	72
Rønnevangsskolen	4,8%	9,5%	23,8%	44,0%	17,9%	3,61	84
Selsmoseskolen	0,0%	8,0%	42,0%	38,0%	12,0%	3,54	50
Sengeløse Skole	1,3%	16,0%	16,0%	46,7%	20,0%	3,68	75
Torstorps Skole	0,0%	12,0%	12,0%	51,1%	25,0%	3,89	92
Taastrup Ungdomsskole	0,0%	33,3%	0,0%	33,3%	33,3%	3,67	6
Øtofteskolen	0,0%	0,0%	66,7%	33,3%	0,0%	3,33	3
Hele Landet	1,0 %	11,6 %	10,4 %	54,1 %	22,8 %	3,86	929
40-50.000 indbyggere	1,1 %	9,2 %	6,9 %	52,9 %	29,9 %	4,01	87
Region Hovedstaden	0,8 %	13,8 %	10,9 %	52,3 %	22,2 %	3,81	239

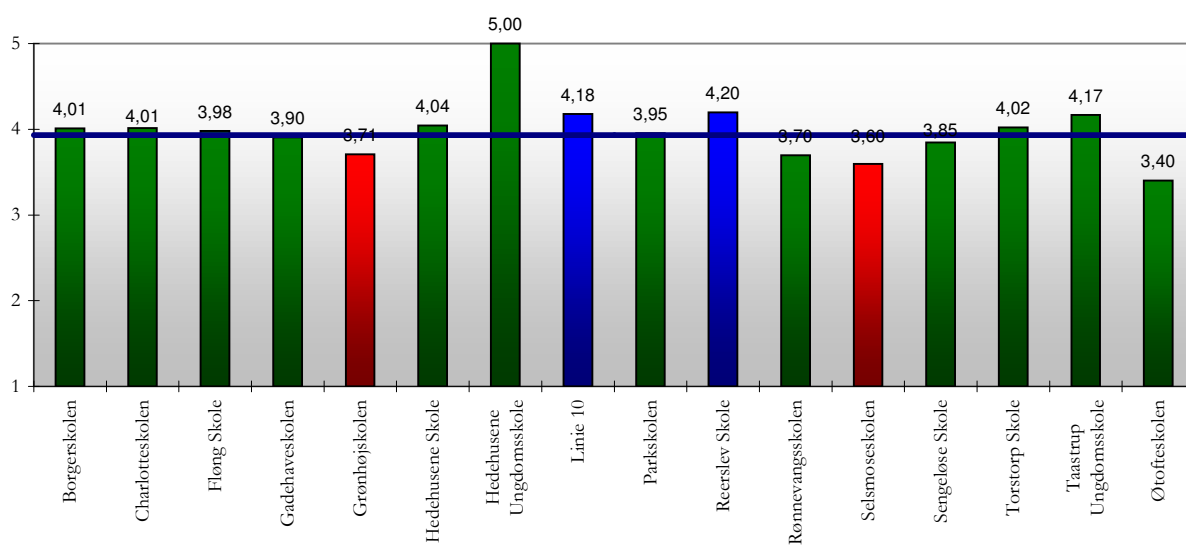
Skoler



Dit barns trivsel

	Meget utilfreds	Utilfreds	Hverken/eller	Tilfreds	Meget tilfreds	Gennemsnits score	Antal besvarelser
Procentfordeling							
Høje-Taastrup Kommune	1,6 %	7,4 %	15,0 %	48,2 %	27,8 %	3,93	976
Borgerskolen	2,1%	2,1%	14,4%	55,7%	25,8%	4,01	97
Charlotteskolen	2,7%	4,0%	13,3%	49,3%	30,7%	4,01	75
Fløng Skole	0,0%	4,2%	18,8%	52,1%	25,0%	3,98	96
Gadehaveskolen	0,0%	9,6%	13,5%	53,8%	23,1%	3,90	52
Grønhøjskolen	6,2%	4,6%	21,5%	47,7%	20,0%	3,71	65
Hedehusene Skole	1,1%	4,5%	11,2%	55,1%	28,1%	4,04	89
Hedehusene Ungdomsskole	0,0%	0,0%	0,0%	0,0%	100,0%	5,00	1
Linie 10	0,0%	7,1%	7,1%	46,4%	39,3%	4,18	28
Parkskolen	0,0%	11,6%	12,8%	44,2%	31,4%	3,95	86
Reerslev Skole	0,0%	6,6%	6,6%	47,4%	39,5%	4,20	76
Rønnevangsskolen	3,5%	14,0%	16,3%	41,9%	24,4%	3,70	86
Selsmoseskolen	2,1%	4,3%	38,3%	42,6%	12,8%	3,60	47
Sengeløse Skole	1,3%	14,1%	12,8%	42,3%	29,5%	3,85	78
Torstrup Skole	2,2%	6,5%	9,7%	50,5%	31,2%	4,02	93
Taastrup Ungdomsskole	0,0%	0,0%	16,7%	50,0%	33,3%	4,17	6
Øtofteskolen	0,0%	40,0%	0,0%	40,0%	20,0%	3,40	5
Hele Landet	0,9 %	6,7 %	8,0 %	48,2 %	36,2 %	4,12	923
40-50.000 indb.	0,0 %	7,1 %	7,1 %	48,2 %	37,6 %	4,16	85
Region Hovedstaden	0,8 %	5,9 %	7,6 %	49,8 %	35,9 %	4,14	237

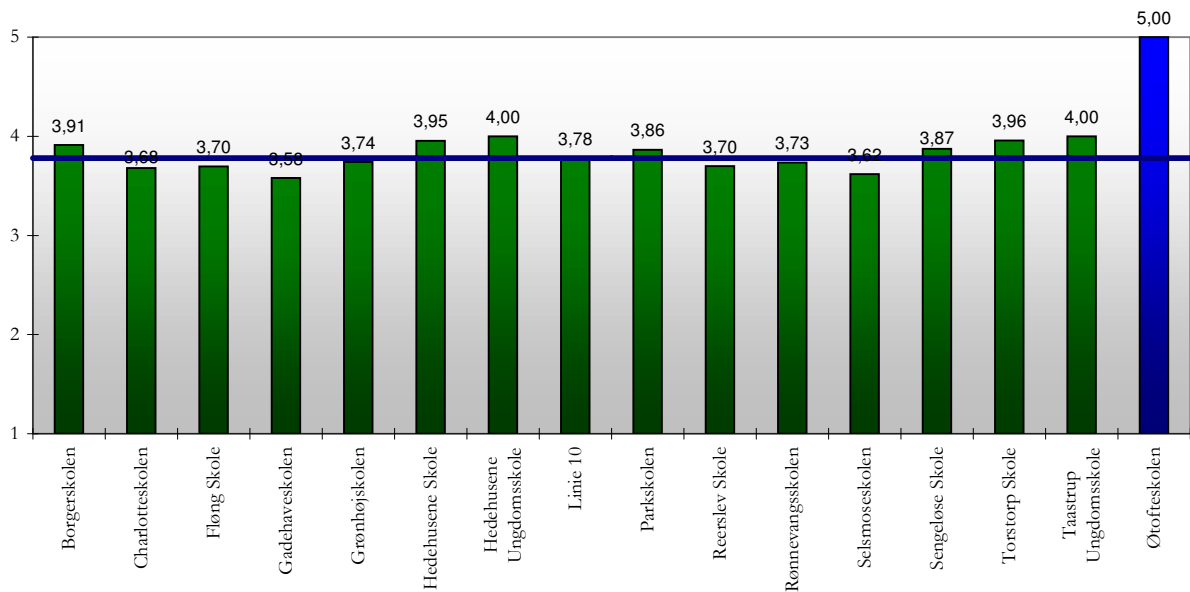
Skoler



Lærernes faglige niveau

	Meget utilfreds	Utilfreds	Hverken/eller	Tilfreds	Meget tilfreds	Gennemsnits score	Antal besvarelser
	Procentfordeling						
Høje-Taastrup Kommune	1,5 %	7,7 %	21,8 %	49,0 %	20,0 %	3,78	925
Borgerskolen	1,1%	6,6%	12,1%	60,4%	19,8%	3,91	91
Charlotteskolen	0,0%	10,7%	25,3%	49,3%	14,7%	3,68	75
Fløng Skole	0,0%	12,0%	25,0%	44,6%	18,5%	3,70	92
Gadehaveskolen	2,0%	10,0%	28,0%	48,0%	12,0%	3,58	50
Grønhøjskolen	1,6%	8,1%	27,4%	40,3%	22,6%	3,74	62
Hedehusene Skole	3,5%	3,5%	16,5%	47,1%	29,4%	3,95	85
Hedehusene Ungdomsskole	0,0%	0,0%	0,0%	100,0%	0,0%	4,00	1
Linie 10	0,0%	11,1%	22,2%	44,4%	22,2%	3,78	27
Parkskolen	1,3%	3,8%	22,5%	52,5%	20,0%	3,86	80
Reerslev Skole	1,4%	7,1%	21,4%	60,0%	10,0%	3,70	70
Rønnevangsskolen	5,1%	8,9%	19,0%	41,8%	25,3%	3,73	79
Selsmøseskolen	2,1%	6,4%	29,8%	51,1%	10,6%	3,62	47
Sengeløse Skole	0,0%	8,5%	19,7%	47,9%	23,9%	3,87	71
Torstrup Skole	1,1%	5,5%	13,2%	57,1%	23,1%	3,96	91
Taastrup Ungdomsskole	0,0%	0,0%	50,0%	0,0%	50,0%	4,00	6
Øtofteskolen	0,0%	0,0%	0,0%	0,0%	100,0%	5,00	2
Hele Landet	0,7 %	6,8 %	16,9 %	51,4 %	24,2 %	3,92	898
40-50.000 indb.	0,0 %	3,5 %	15,3 %	52,9 %	28,2 %	4,06	85
Region Hovedstaden	1,3 %	8,7 %	13,5 %	53,7 %	22,7 %	3,88	229

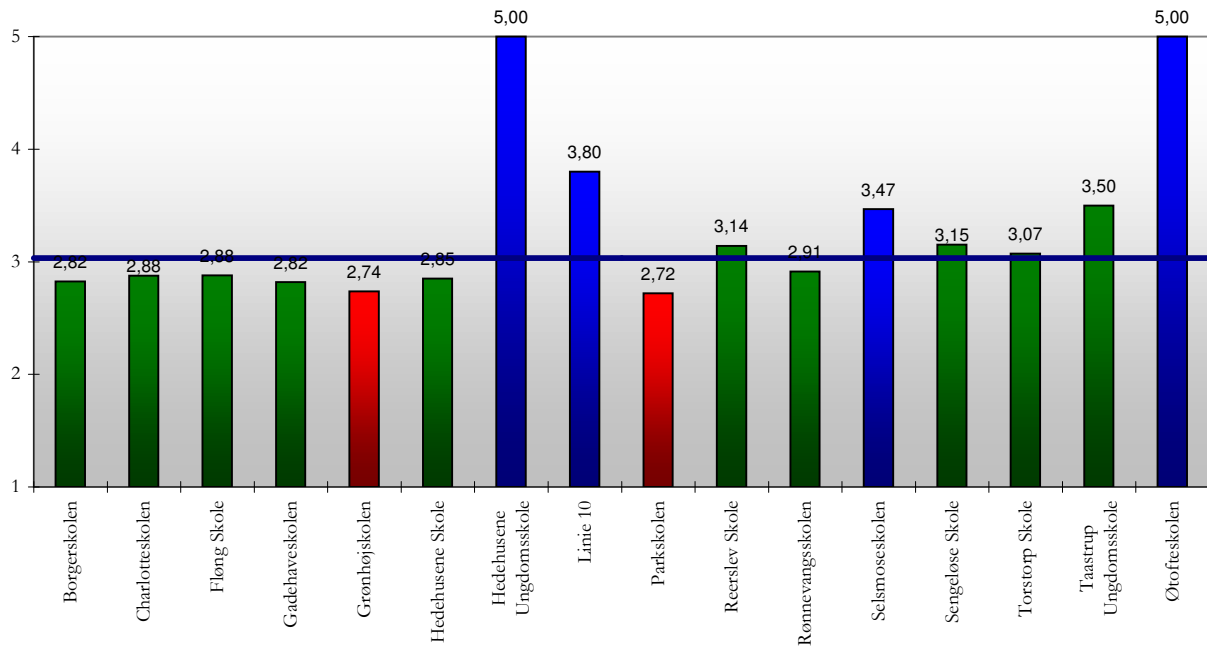
Skoler



Lærernes tid til den enkelte elev

	Meget utilfreds	Utilfreds	Hverken/eller	Tilfreds	Meget tilfreds	Gennemsnits score	Antal besvarelser
	Procentfordeling						
Høje-Taastrup Kommune	6,7 %	29,5 %	26,8 %	27,7 %	9,3 %	3,03	897
Borgerskolen	6,6%	41,8%	20,9%	24,2%	6,6%	2,82	91
Charlotteskolen	9,6%	24,7%	38,4%	23,3%	4,1%	2,88	73
Fløng Skole	7,6%	32,6%	28,3%	27,2%	4,3%	2,88	92
Gadehaveskolen	2,3%	43,2%	27,3%	25,0%	2,3%	2,82	44
Grønhøjsskolen	9,8%	41,0%	21,3%	21,3%	6,6%	2,74	61
Hedehusene Skole	7,4%	37,0%	25,9%	22,2%	7,4%	2,85	81
Hedehusene Ungdomsskole	0,0%	0,0%	0,0%	0,0%	100,0%	5,00	1
Linie 10	0,0%	20,0%	8,0%	44,0%	28,0%	3,80	25
Parkskolen	9,8%	30,5%	39,0%	19,5%	1,2%	2,72	82
Reerslev Skole	5,6%	25,4%	28,2%	31,0%	9,9%	3,14	71
Rønnevangsskolen	14,8%	25,9%	25,9%	19,8%	13,6%	2,91	81
Selsmoseskolen	2,2%	15,6%	24,4%	48,9%	8,9%	3,47	45
Sengeløse Skole	7,6%	24,2%	27,3%	27,3%	13,6%	3,15	66
Torstorp Skole	3,7%	26,8%	32,9%	31,7%	4,9%	3,07	82
Taastrup Ungdomsskole	0,0%	16,7%	33,3%	33,3%	16,7%	3,50	6
Øtofteskolen	0,0%	0,0%	0,0%	0,0%	100,0%	5,00	3
Hele Landet	5,2 %	29,9 %	25,2 %	31,9 %	7,8 %	3,07	884
40-50.000 indb.	5,1 %	27,8 %	24,1 %	34,2 %	8,9 %	3,14	79
Region Hovedstaden	4,8 %	28,6 %	26,9 %	32,2 %	7,5 %	3,09	227

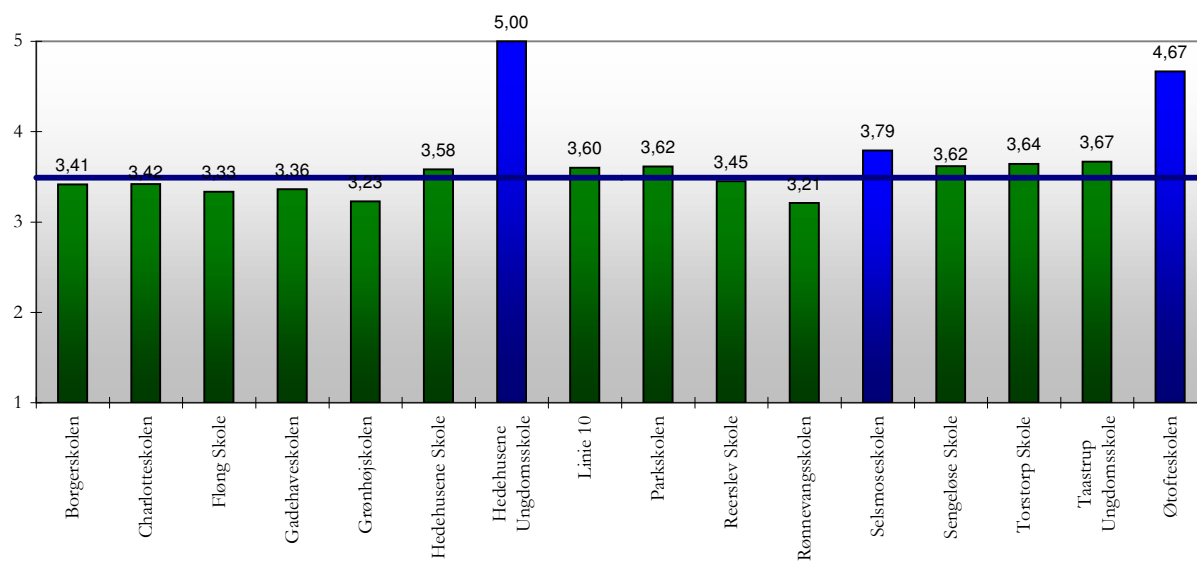
Skoler



Lærernes indsats for at skabe ro og orden i klassen

	Meget utilfreds	Utilfreds	Hverken/eller	Tilfreds	Meget tilfreds	Gennemsnits score	Antal besvarelser
Procentfordeling							
Høje-Taastrup Kommune	5,1 %	15,2 %	21,9 %	41,2 %	16,6 %	3,49	920
Borgerskolen	7,4%	17,0%	21,3%	35,1%	19,1%	3,41	94
Charlotteskolen	5,3%	17,1%	26,3%	32,9%	18,4%	3,42	76
Fløng Skole	5,4%	19,4%	24,7%	37,6%	12,9%	3,33	93
Gadehaveskolen	2,3%	22,7%	22,7%	40,9%	11,4%	3,36	44
Grønhøjskolen	10,6%	21,2%	24,2%	22,7%	21,2%	3,23	66
Hedehusene Skole	3,6%	13,1%	20,2%	47,6%	15,5%	3,58	84
Hedehusene Ungdomsskole	0,0%	0,0%	0,0%	0,0%	100,0%	5,00	1
Linie 10	0,0%	16,0%	20,0%	52,0%	12,0%	3,60	25
Parkskolen	2,3%	10,5%	20,9%	55,8%	10,5%	3,62	86
Reerslev Skole	8,5%	8,5%	26,8%	42,3%	14,1%	3,45	71
Rønnevangsskolen	14,8%	13,6%	23,5%	32,1%	16,0%	3,21	81
Selsmoseskolen	0,0%	7,0%	20,9%	58,1%	14,0%	3,79	43
Sengeløse Skole	4,2%	14,1%	16,9%	45,1%	19,7%	3,62	71
Torstorp Skole	1,1%	18,4%	18,4%	39,1%	23,0%	3,64	87
Taastrup Ungdomsskole	0,0%	16,7%	16,7%	50,0%	16,7%	3,67	6
Øtofteskolen	0,0%	0,0%	0,0%	33,3%	66,7%	4,67	3
Hele Landet	3,4 %	14,2 %	19,1 %	44,1 %	19,2 %	3,61	901
40-50.000 indb	0,0 %	8,3 %	17,9 %	44,0 %	29,8 %	3,95	84
Region Hovedstaden	2,6 %	17,5 %	20,5 %	40,2 %	19,2 %	3,56	229

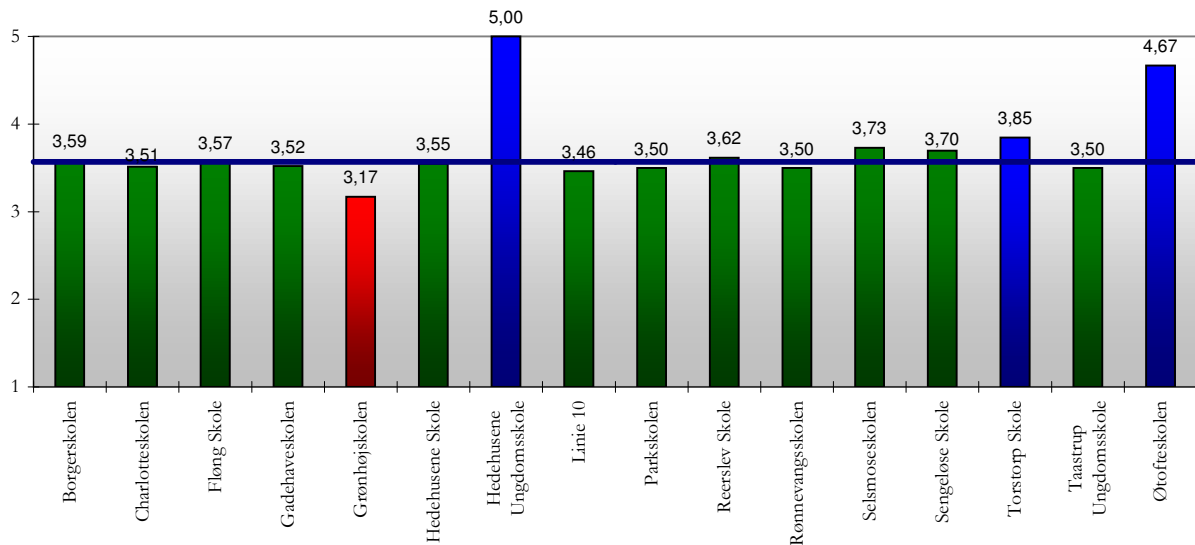
Skoler



Lærernes evne til at engagere eleverne

	Meget utilfreds	Utilfreds	Hverken/eller	Tilfreds	Meget tilfreds	Gennemsnits score	Antal besvarelser
Procentfordeling							
Høje-Taastrup Kommune	3,2 %	12,3 %	24,5 %	44,6 %	15,4 %	3,57	921
Borgerskolen	3,2%	11,7%	21,3%	51,1%	12,8%	3,59	94
Charlotteskolen	3,9%	9,2%	30,3%	44,7%	11,8%	3,51	76
Fløng Skole	3,3%	14,1%	23,9%	40,2%	18,5%	3,57	92
Gadehaveskolen	2,1%	10,4%	29,2%	50,0%	8,3%	3,52	48
Grønhøjskolen	3,1%	24,6%	33,8%	29,2%	9,2%	3,17	65
Hedehusene Skole	6,0%	13,1%	17,9%	46,4%	16,7%	3,55	84
Hedehusene Ungdomsskole	0,0%	0,0%	0,0%	0,0%	100,0%	5,00	1
Linie 10	3,8%	23,1%	7,7%	53,8%	11,5%	3,46	26
Parkskolen	2,6%	15,4%	17,9%	57,7%	6,4%	3,50	78
Reerslev Skole	1,4%	12,3%	24,7%	46,6%	15,1%	3,62	73
Rønnevangsskolen	5,3%	10,5%	34,2%	28,9%	21,1%	3,50	76
Selsmoseskolen	2,3%	2,3%	31,8%	47,7%	15,9%	3,73	44
Sengeløse Skole	3,9%	7,9%	25,0%	40,8%	22,4%	3,70	76
Torstorp Skole	1,2%	4,7%	24,7%	47,1%	22,4%	3,85	85
Taastrup Ungdomsskole	0,0%	33,3%	0,0%	50,0%	16,7%	3,50	6
Øtofteskolen	0,0%	0,0%	0,0%	33,3%	66,7%	4,67	3
Hele Landet	1,8 %	8,4 %	21,2 %	49,3 %	19,3 %	3,76	910
40-50.000 indb	1,2 %	7,1 %	20,0 %	51,8 %	20,0 %	3,82	85
Region Hovedstaden	1,3 %	10,1 %	21,5 %	50,6 %	16,5 %	3,71	237

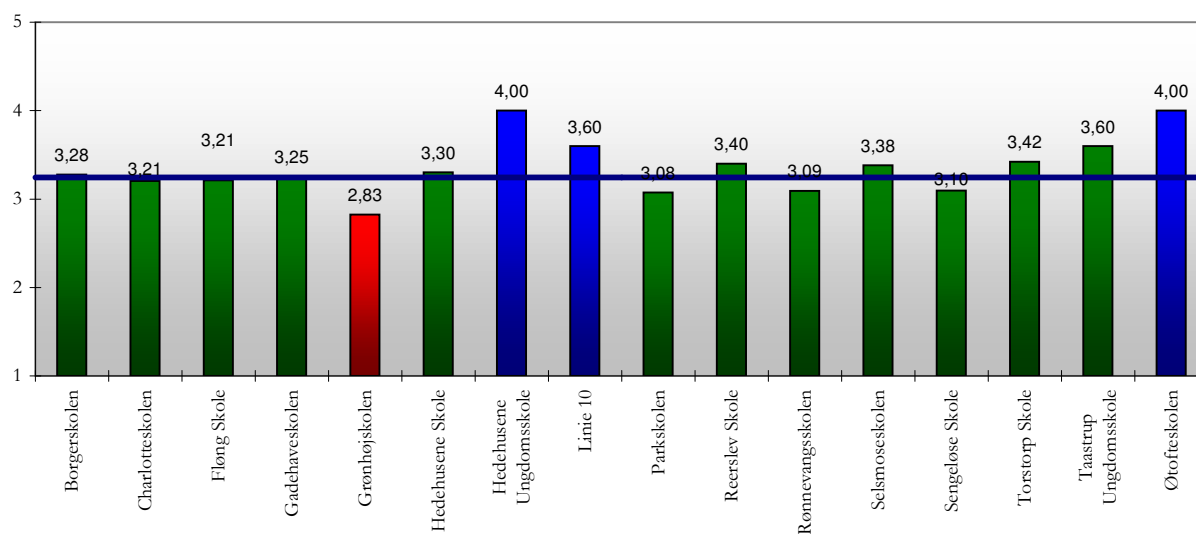
Skoler



Skolens evne til at udfordre den enkelte elev

	Meget utilfreds	Utilfreds	Hverken/eller	Tilfreds	Meget tilfreds	Gennemsnits score	Antal besvarelser
	Procentfordeling						
Høje-Taastrup Kommune	5,0 %	19,6 %	29,8 %	36,9 %	8,6 %	3,25	880
Borgerskolen	4,4%	20,0%	25,6%	43,3%	6,7%	3,28	90
Charlotteskolen	2,7%	17,8%	38,4%	38,4%	2,7%	3,21	73
Fløng Skole	4,5%	22,5%	28,1%	37,1%	7,9%	3,21	89
Gadehaveskolen	2,3%	18,2%	34,1%	43,2%	2,3%	3,25	44
Grønhøjskolen	6,3%	36,5%	28,6%	25,4%	3,2%	2,83	63
Hedehusene Skole	8,4%	15,7%	30,1%	28,9%	16,9%	3,30	83
Hedehusene Ungdomsskole	0,0%	0,0%	0,0%	100,0%	0,0%	4,00	1
Linie 10	4,0%	12,0%	20,0%	48,0%	16,0%	3,60	25
Parkskolen	6,3%	20,3%	36,7%	32,9%	3,8%	3,08	79
Reerslev Skole	2,9%	15,7%	28,6%	44,3%	8,6%	3,40	70
Rønnevangsskolen	9,3%	24,0%	28,0%	25,3%	13,3%	3,09	75
Selsmoseskolen	4,8%	11,9%	33,3%	40,5%	9,5%	3,38	42
Sengeløse Skole	7,9%	22,2%	30,2%	31,7%	7,9%	3,10	63
Torstorp Skole	0,0%	20,0%	29,4%	38,8%	11,8%	3,42	85
Taastrup Ungdomsskole	20,0%	0,0%	20,0%	20,0%	40,0%	3,60	5
Øtofteskolen	0,0%	0,0%	0,0%	100,0%	0,0%	4,00	2
Hele Landet	3,8 %	17,7 %	28,6 %	39,7 %	10,2 %	3,35	880
40-50.000 indb	1,3 %	14,3 %	31,2 %	46,8 %	6,5 %	3,43	77
Region Hovedstaden	3,6 %	23,3 %	28,3 %	39,0 %	5,8 %	3,20	223

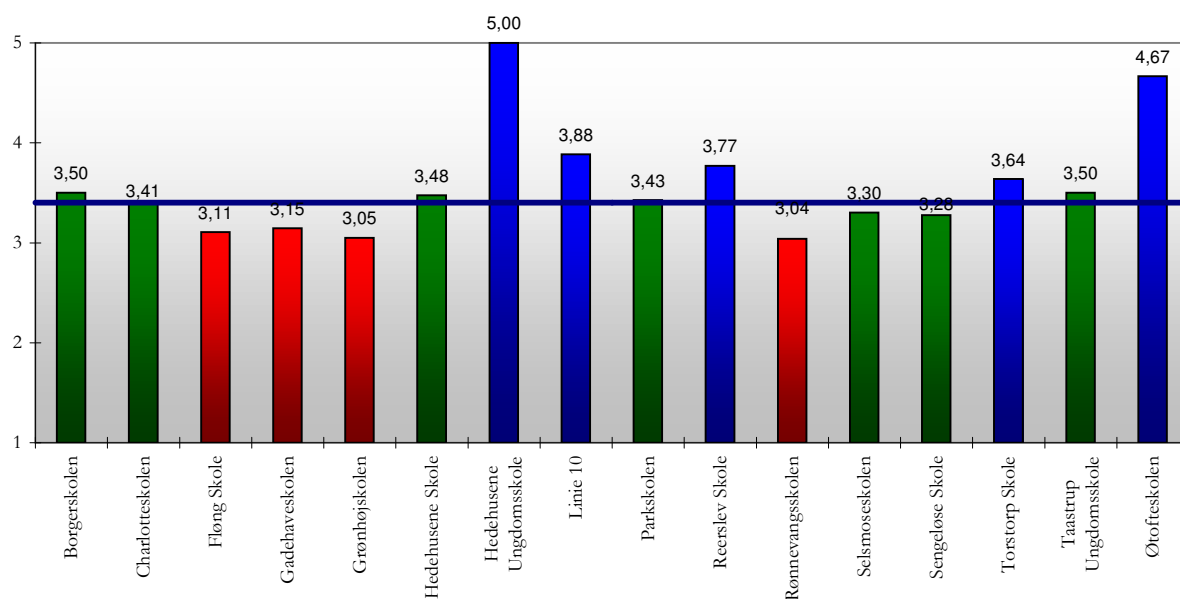
Skoler



Skolens evne til at udvikle levernes sociale færdigheder

	Meget utilfreds	Utilfreds	Hverken/eller	Tilfreds	Meget tilfreds	Gennemsnits score	Antal besvarelser
Procentfordeling							
Høje-Taastrup Kommune	4,3 %	15,0 %	28,5 %	40,8 %	11,4 %	3,40	916
Borgerskolen	4,3%	10,6%	25,5%	50,0%	9,6%	3,50	94
Charlotteskolen	4,1%	11,0%	34,2%	41,1%	9,6%	3,41	73
Fløng Skole	9,8%	20,7%	28,3%	31,5%	9,8%	3,11	92
Gadehaveskolen	0,0%	29,2%	35,4%	27,1%	8,3%	3,15	48
Grønhøjskolen	1,7%	23,3%	50,0%	18,3%	6,7%	3,05	60
Hedehusene Skole	4,7%	12,8%	24,4%	46,5%	11,6%	3,48	86
Hedehusene Ungdomsskole	0,0%	0,0%	0,0%	0,0%	100,0%	5,00	1
Linie 10	0,0%	11,5%	11,5%	53,8%	23,1%	3,88	26
Parkskolen	7,1%	11,9%	21,4%	50,0%	9,5%	3,43	84
Reerslev Skole	1,4%	5,4%	21,6%	58,1%	13,5%	3,77	74
Rønnevangsskolen	9,6%	21,9%	32,9%	26,0%	9,6%	3,04	73
Selsmøseskolen	2,3%	14,0%	37,2%	44,2%	2,3%	3,30	43
Sengeløse Skole	8,3%	13,9%	27,8%	41,7%	8,3%	3,28	72
Torstorp Skole	1,1%	11,2%	27,0%	43,8%	16,9%	3,64	89
Taastrup Ungdomsskole	16,7%	16,7%	0,0%	33,3%	33,3%	3,50	6
Øtofteskolen	0,0%	0,0%	0,0%	33,3%	66,7%	4,67	3
Hele Landet	2,1 %	12,1 %	26,0 %	43,7 %	16,0 %	3,59	892
40-50.000 indb.	0,0 %	11,0 %	17,1 %	57,3 %	14,6 %	3,76	82
Region Hovedstaden	1,7 %	11,7 %	29,9 %	41,1 %	15,6 %	3,57	231

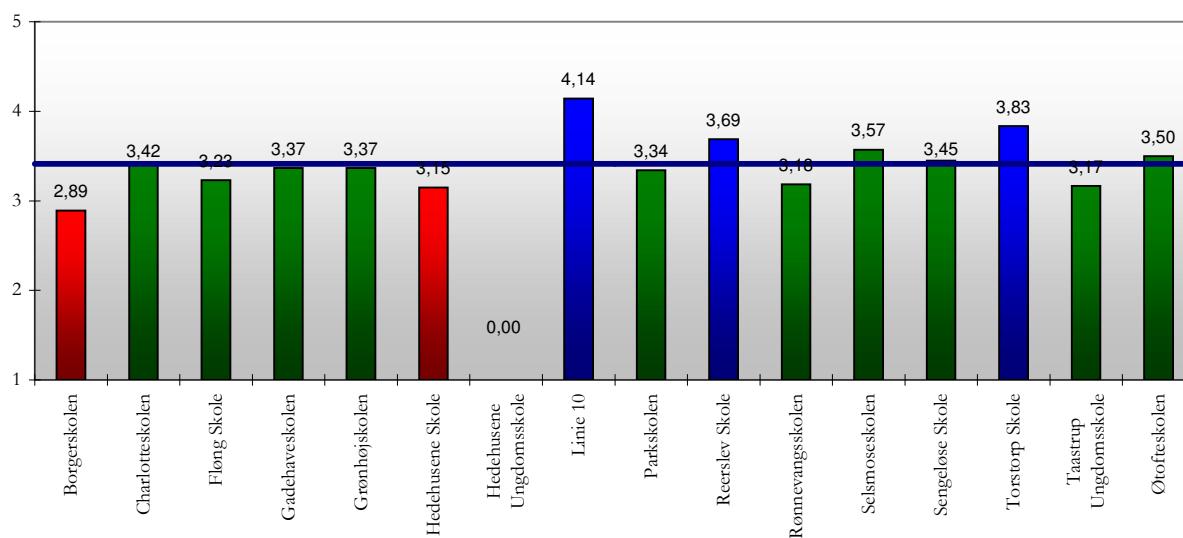
Skoler



Undervisningsmateralets kvalitet

	Meget utilfreds	Utilfreds	Hverken/eller	Tilfreds	Meget tilfreds	Gennemsnits score	Antal besvarelser
Procentfordeling							
Høje-Taastrup Kommune	5,9 %	14,6 %	22,3 %	46,7 %	10,5 %	3,41	936
Borgerskolen	12,0%	27,2%	23,9%	33,7%	3,3%	2,89	92
Charlotteskolen	5,5%	13,7%	23,3%	47,9%	9,6%	3,42	73
Fløng Skole	7,4%	17,9%	25,3%	43,2%	6,3%	3,23	95
Gadehaveskolen	7,7%	17,3%	9,6%	61,5%	3,8%	3,37	52
Grønhøjskolen	6,3%	14,3%	23,8%	47,6%	7,9%	3,37	63
Hedehusene Skole	9,1%	21,6%	22,7%	38,6%	8,0%	3,15	88
Hedehusene Ungdomsskole	0,0%	0,0%	0,0%	0,0%	0,0%	0,0%	0
Linie 10	0,0%	0,0%	9,5%	66,7%	23,8%	4,14	21
Parkskolen	8,2%	15,3%	17,6%	51,8%	7,1%	3,34	85
Reerslev Skole	4,1%	4,1%	21,6%	59,5%	10,8%	3,69	74
Rønnevangsskolen	4,9%	24,4%	25,6%	37,8%	7,3%	3,18	82
Selsmoseskolen	5,9%	3,9%	37,3%	33,3%	19,6%	3,57	51
Sengeløse Skole	3,9%	17,1%	19,7%	48,7%	10,5%	3,45	76
Torstorp Skole	1,2%	8,3%	19,0%	48,8%	22,6%	3,83	84
Taastrup Ungdomsskole	0,0%	33,3%	33,3%	16,7%	16,7%	3,17	6
Øtofteskolen	0,0%	0,0%	50,0%	50,0%	0,0%	3,50	4
Hele Landet	4,4 %	15,4 %	25,4 %	47,5 %	7,3 %	3,38	909
40-50.000 indb.	1,2 %	12,8 %	29,1 %	48,8 %	8,1 %	3,50	86
Region Hovedstaden	4,6 %	16,9 %	21,9 %	48,5 %	8,0 %	3,38	237

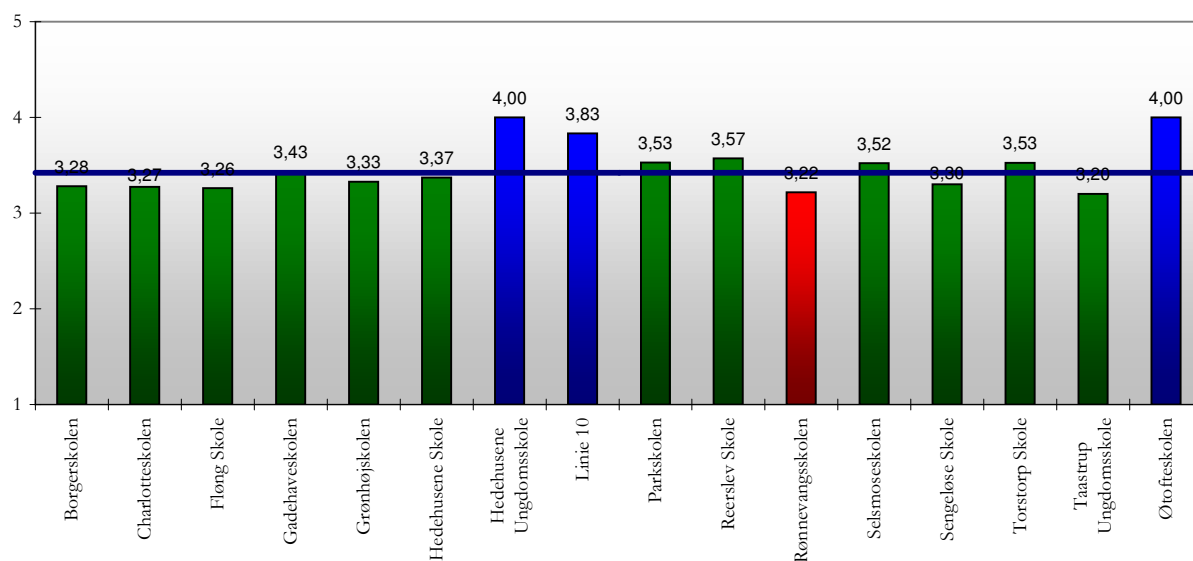
Skoler



Elevernes indflydelse på undervisningen

	Meget utilfreds	Utilfreds	Hverken/eller	Tilfreds	Meget tilfreds	Gennemsnits score	Antal besvarelser
Procentfordeling							
Høje-Taastrup Kommune	2,3 %	6,7 %	44,5 %	39,8 %	6,7 %	3,42	811
Borgerskolen	2,7%	8,0%	52,0%	33,3%	4,0%	3,28	75
Charlotteskolen	3,0%	6,1%	53,0%	36,4%	1,5%	3,27	66
Fløng Skole	0,0%	13,6%	48,1%	37,0%	1,2%	3,26	81
Gadehaveskolen	2,2%	13,0%	34,8%	39,1%	10,9%	3,43	46
Grønhøjskolen	1,8%	9,1%	49,1%	34,5%	5,5%	3,33	55
Hedehusene Skole	2,9%	10,0%	40,0%	41,4%	5,7%	3,37	70
Hedehusene Ungdomsskole	0,0%	0,0%	0,0%	100,0%	0,0%	4,00	1
Linie 10	0,0%	0,0%	33,3%	50,0%	16,7%	3,83	24
Parkskolen	0,0%	5,9%	44,1%	41,2%	8,8%	3,53	68
Reerslev Skole	0,0%	1,6%	44,4%	49,2%	4,8%	3,57	63
Rønnevangsskolen	5,4%	9,5%	47,3%	33,8%	4,1%	3,22	74
Selsmoseskolen	4,2%	2,1%	41,7%	41,7%	10,4%	3,52	48
Sengeløse Skole	5,7%	3,8%	49,1%	37,7%	3,8%	3,30	53
Torstorp Skole	0,0%	2,6%	51,3%	36,8%	9,2%	3,53	76
Taastrup Ungdomsskole	20,0%	20,0%	0,0%	40,0%	20,0%	3,20	5
Øtofteskolen	0,0%	0,0%	0,0%	100,0%	0,0%	4,00	2
Hele Landet	1,0 %	7,3 %	38,5 %	45,9 %	7,3 %	3,51	812
40-50.000 indb.	2,8 %	4,2 %	36,6 %	50,7 %	5,6 %	3,52	71
Region Hovedstaden	1,0 %	6,8 %	36,2 %	49,3 %	6,8 %	3,54	207

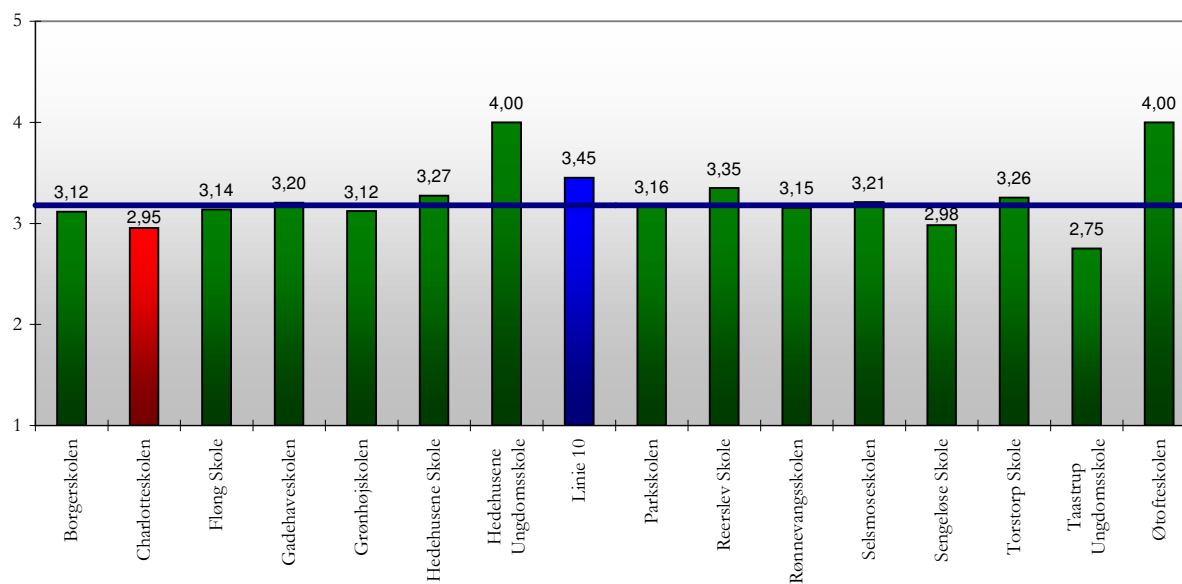
Skoler



Mulighederne for som forældre at påvirke undervisningen

	Meget utilfreds	Utilfreds	Hverken/eller	Tilfreds	Meget tilfreds	Gennemsnits score	Antal besvarelser
	Procentfordeling						
Høje-Taastrup Kommune	4,8 %	14,2 %	43,7 %	32,9 %	4,4 %	3,18	805
Borgerskolen	0,0%	24,4%	43,6%	28,2%	3,8%	3,12	78
Charlotteskolen	9,4%	14,1%	50,0%	25,0%	1,6%	2,95	64
Fløng Skole	2,5%	16,5%	50,6%	25,3%	5,1%	3,14	79
Gadehaveskolen	2,3%	18,2%	40,9%	34,1%	4,5%	3,20	44
Grønhøjskolen	5,3%	14,0%	43,9%	36,8%	0,0%	3,12	57
Hedehusene Skole	5,5%	6,8%	49,3%	31,5%	6,8%	3,27	73
Hedehusene Ungdomsskole	0,0%	0,0%	0,0%	100,0%	0,0%	4,00	1
Linie 10	5,0%	10,0%	25,0%	55,0%	5,0%	3,45	20
Parkskolen	5,1%	12,7%	45,6%	34,2%	2,5%	3,16	79
Reerslev Skole	1,7%	16,7%	31,7%	45,0%	5,0%	3,35	60
Rønnevangsskolen	7,0%	11,3%	46,5%	29,6%	5,6%	3,15	71
Selsmøseskolen	9,3%	9,3%	41,9%	30,2%	9,3%	3,21	43
Sengeløse Skole	4,9%	23,0%	45,9%	21,3%	4,9%	2,98	61
Torstrup Skole	2,6%	7,7%	55,1%	30,8%	3,8%	3,26	78
Taastrup Ungdomsskole	25,0%	25,0%	0,0%	50,0%	0,0%	2,75	4
Øtofteskolen	0,0%	0,0%	0,0%	100,0%	0,0%	4,00	1
Hele Landet	2,3 %	14,6 %	42,4 %	35,5 %	5,2 %	3,27	823
40-50.000 indb.	2,6 %	14,3 %	51,9 %	27,3 %	3,9 %	3,16	77
Region Hovedstaden	2,3 %	15,9 %	40,2 %	36,4 %	5,1 %	3,26	214

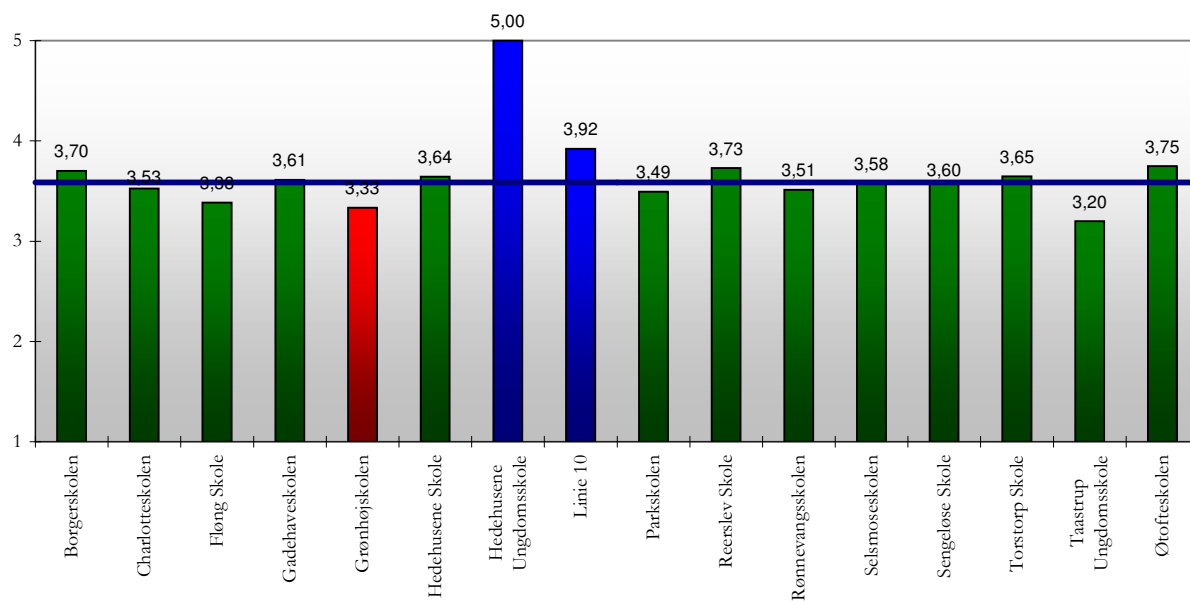
Skoler



Lærernes lydhørhed overfor dine synspunkter

	Meget utilfreds	Utilfreds	Hverken/eller	Tilfreds	Meget tilfreds	Gennemsnits score	Antal besvarelser
Procentfordeling							
Høje-Taastrup Kommune	3,1 %	10,6 %	24,9 %	47,3 %	14,1 %	3,59	919
Borgerskolen	1,1%	12,6%	19,5%	48,3%	18,4%	3,70	87
Charlotteskolen	3,9%	6,6%	34,2%	43,4%	11,8%	3,53	76
Fløng Skole	3,3%	12,1%	39,6%	33,0%	12,1%	3,38	91
Gadehaveskolen	2,0%	12,2%	22,4%	49,0%	14,3%	3,61	49
Grønhøjsskolen	3,3%	20,0%	26,7%	40,0%	10,0%	3,33	60
Hedehusene Skole	1,2%	13,6%	17,3%	55,6%	12,3%	3,64	81
Hedehusene Ungdomsskole	0,0%	0,0%	0,0%	0,0%	100,0%	5,00	1
Linie 10	0,0%	12,0%	8,0%	56,0%	24,0%	3,92	25
Parkskolen	3,6%	15,7%	19,3%	50,6%	10,8%	3,49	83
Reerslev Skole	2,9%	5,7%	20,0%	58,6%	12,9%	3,73	70
Rønnevangsskolen	5,0%	10,0%	25,0%	48,8%	11,3%	3,51	80
Selsmoseskolen	4,0%	6,0%	34,0%	40,0%	16,0%	3,58	50
Sengeløse Skole	5,6%	5,6%	27,8%	45,8%	15,3%	3,60	72
Torstorps Skole	2,3%	6,8%	26,1%	53,4%	11,4%	3,65	88
Taastrup Ungdomsskole	20,0%	0,0%	40,0%	20,0%	20,0%	3,20	5
Øtofteskolen	0,0%	25,0%	0,0%	50,0%	25,0%	3,75	4
Hele Landet	3,2 %	9,5 %	23,8 %	48,4 %	15,2 %	3,63	888
40-50.000 indb.	3,7 %	11,0 %	20,7 %	46,3 %	18,3 %	3,65	82
Region Hovedstaden	4,3 %	9,1 %	22,1 %	49,4 %	15,2 %	3,62	231

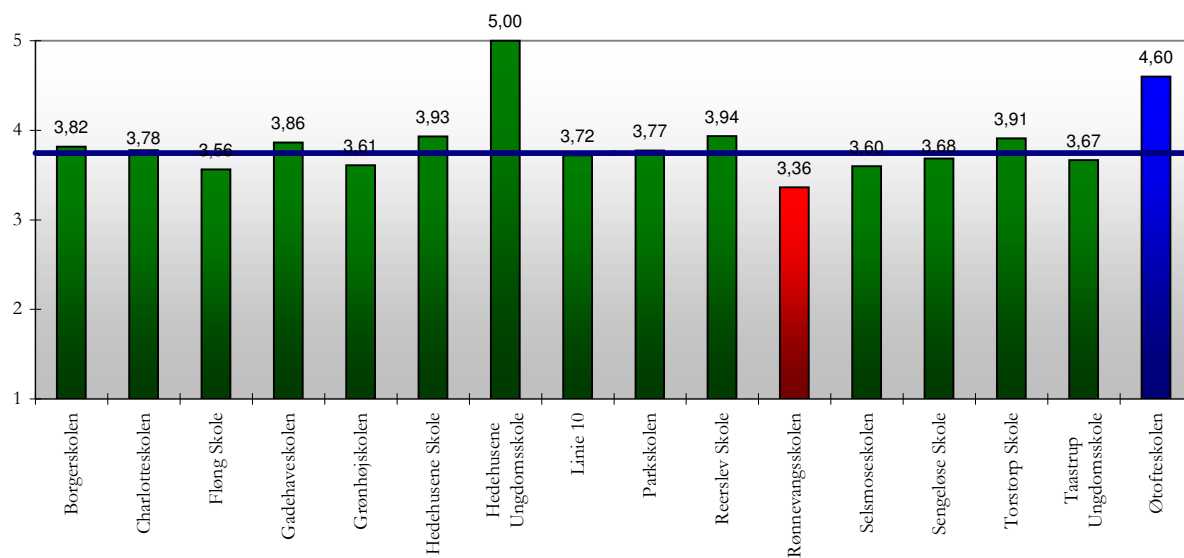
Skoler



Samarbejdet mellem skole og hjem

	Meget utilfreds	Utilfreds	Hverken/eller	Tilfreds	Meget tilfreds	Gennemsnits score	Antal besvarelser
	Procentfordeling						
Høje-Taastrup Kommune	4,2 %	7,7 %	17,9 %	49,9 %	20,3 %	3,74	961
Borgerskolen	0,0%	5,4%	23,7%	54,8%	16,1%	3,82	93
Charlotteskolen	3,9%	5,2%	19,5%	51,9%	19,5%	3,78	77
Fløng Skole	1,1%	14,9%	25,5%	43,6%	14,9%	3,56	94
Gadehaveskolen	2,0%	9,8%	15,7%	45,1%	27,5%	3,86	51
Grønhøjskolen	3,1%	9,4%	23,4%	51,6%	12,5%	3,61	64
Hedehusene Skole	3,4%	4,5%	11,2%	57,3%	23,6%	3,93	89
Hedehusene Ungdomsskole	0,0%	0,0%	0,0%	0,0%	100,0%	5,00	1
Linie 10	8,0%	4,0%	12,0%	60,0%	16,0%	3,72	25
Parkskolen	3,4%	9,1%	14,8%	52,3%	20,5%	3,77	88
Reerslev Skole	0,0%	9,1%	13,0%	53,2%	24,7%	3,94	77
Rønnevangsskolen	9,6%	13,3%	20,5%	44,6%	12,0%	3,36	83
Selsmoseskolen	12,0%	2,0%	22,0%	42,0%	22,0%	3,60	50
Sengeløse Skole	5,5%	8,2%	15,1%	54,8%	16,4%	3,68	73
Torstorp Skole	3,3%	5,6%	13,3%	52,2%	25,6%	3,91	90
Taastrup Ungdomsskole	0,0%	16,7%	33,3%	16,7%	33,3%	3,67	6
Øtofteskolen	0,0%	0,0%	20,0%	0,0%	80,0%	4,60	5
Hele Landet	2,0 %	6,6 %	15,6 %	50,1 %	25,6 %	3,91	928
40-50.000 indb.	1,1 %	4,6 %	17,2 %	48,3 %	28,7 %	3,99	87
Region Hovedstaden	2,1 %	7,1 %	20,0 %	47,9 %	22,9 %	3,83	240

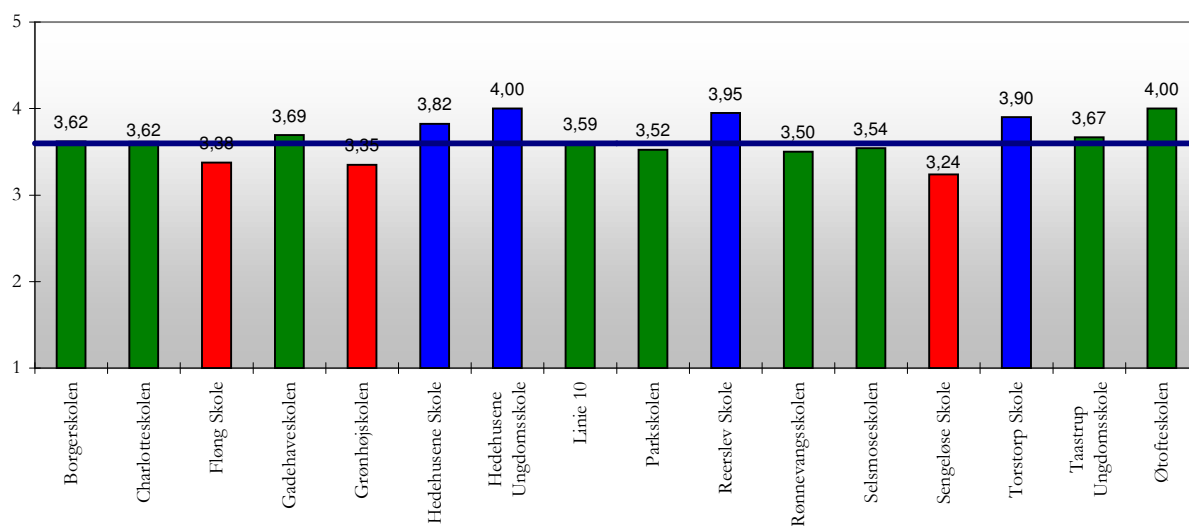
Skoler



Skolens informationsniveau

	Meget utilfreds	Utilfreds	Hverken/eller	Tilfreds	Meget tilfreds	Gennemsnits score	Antal besvarelser
Procentfordeling							
Høje-Taastrup Kommune	3,9 %	12,4 %	20,3 %	46,7 %	16,7 %	3,60	975
Borgerskolen	4,2%	8,4%	26,3%	43,2%	17,9%	3,62	95
Charlotteskolen	2,6%	9,0%	28,2%	44,9%	15,4%	3,62	78
Fløng Skole	2,1%	21,9%	26,0%	36,5%	13,5%	3,38	96
Gadehaveskolen	0,0%	17,3%	13,5%	51,9%	17,3%	3,69	52
Grønhøjskolen	6,1%	15,2%	27,3%	40,9%	10,6%	3,35	66
Hedehusene Skole	0,0%	11,0%	16,5%	51,6%	20,9%	3,82	91
Hedehusene Ungdomsskole	0,0%	0,0%	0,0%	100,0%	0,0%	4,00	1
Linie 10	7,4%	14,8%	7,4%	51,9%	18,5%	3,59	27
Parkskolen	4,5%	14,8%	17,0%	51,1%	12,5%	3,52	88
Reerslev Skole	2,6%	5,2%	14,3%	50,6%	27,3%	3,95	77
Rønnevangsskolen	6,1%	13,4%	19,5%	46,3%	14,6%	3,50	82
Selsmøseskolen	2,1%	14,6%	22,9%	47,9%	12,5%	3,54	48
Sengeløse Skole	9,2%	14,5%	27,6%	40,8%	7,9%	3,24	76
Torstorp Skole	3,3%	3,3%	15,4%	56,0%	22,0%	3,90	91
Taastrup Ungdomsskole	16,7%	16,7%	0,0%	16,7%	50,0%	3,67	6
Øtofteskolen	0,0%	0,0%	40,0%	20,0%	40,0%	4,00	5

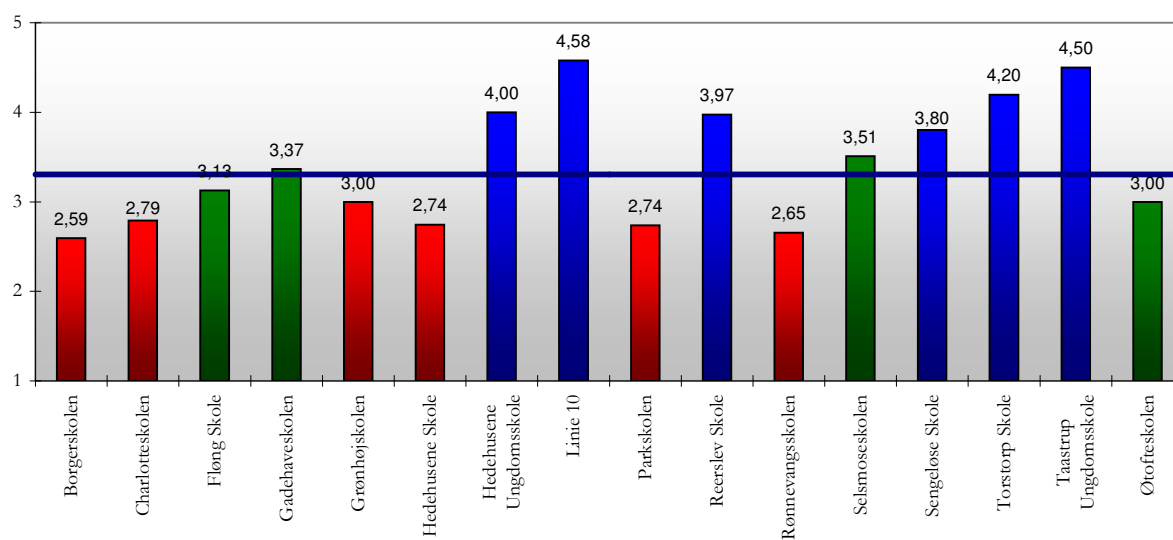
Skoler



De fysiske rammer indendørs (lokaler, inventar, plads mv.)

	Meget utilfreds	Utilfreds	Hverken/eller	Tilfreds	Meget tilfreds	Gennemsnits score	Antal besvarelser
	Procentfordeling						
Høje-Taastrup Kommune	9,0 %	21,1 %	18,7 %	33,1 %	18,2 %	3,30	965
Borgerskolen	26,0%	27,1%	14,6%	26,0%	6,3%	2,59	96
Charlotteskolen	13,0%	33,8%	16,9%	33,8%	2,6%	2,79	77
Fløng Skole	7,4%	27,7%	21,3%	31,9%	11,7%	3,13	94
Gadehaveskolen	1,9%	19,2%	26,9%	44,2%	7,7%	3,37	52
Grønhøjskolen	10,9%	28,1%	20,3%	31,3%	9,4%	3,00	64
Hedehusene Skole	10,0%	40,0%	22,2%	21,1%	6,7%	2,74	90
Hedehusene Ungdomsskole	0,0%	0,0%	0,0%	100,0%	0,0%	4,00	1
Linie 10	0,0%	0,0%	11,5%	19,2%	69,2%	4,58	26
Parkskolen	17,0%	26,1%	28,4%	22,7%	5,7%	2,74	88
Reerslev Skole	0,0%	10,4%	14,3%	42,9%	32,5%	3,97	77
Rønnevangsskolen	20,2%	31,0%	15,5%	29,8%	3,6%	2,65	84
Selsmøseskolen	4,4%	11,1%	28,9%	40,0%	15,6%	3,51	45
Sengeløse Skole	5,3%	11,8%	11,8%	39,5%	31,6%	3,80	76
Torstorp Skole	0,0%	4,3%	13,0%	41,3%	41,3%	4,20	92
Taastrup Ungdomsskole	0,0%	0,0%	0,0%	50,0%	50,0%	4,50	6
Øtofteskolen	0,0%	40,0%	20,0%	40,0%	0,0%	3,00	5
Hele Landet	8,8 %	25,3 %	19,0 %	33,3 %	13,5 %	3,18	930
40-50.000 indbyggere	5,8 %	37,2 %	17,4 %	30,2 %	9,3 %	3,00	86
Region Hovedstaden	11,3 %	25,0 %	18,8 %	34,2 %	10,8 %	3,08	240

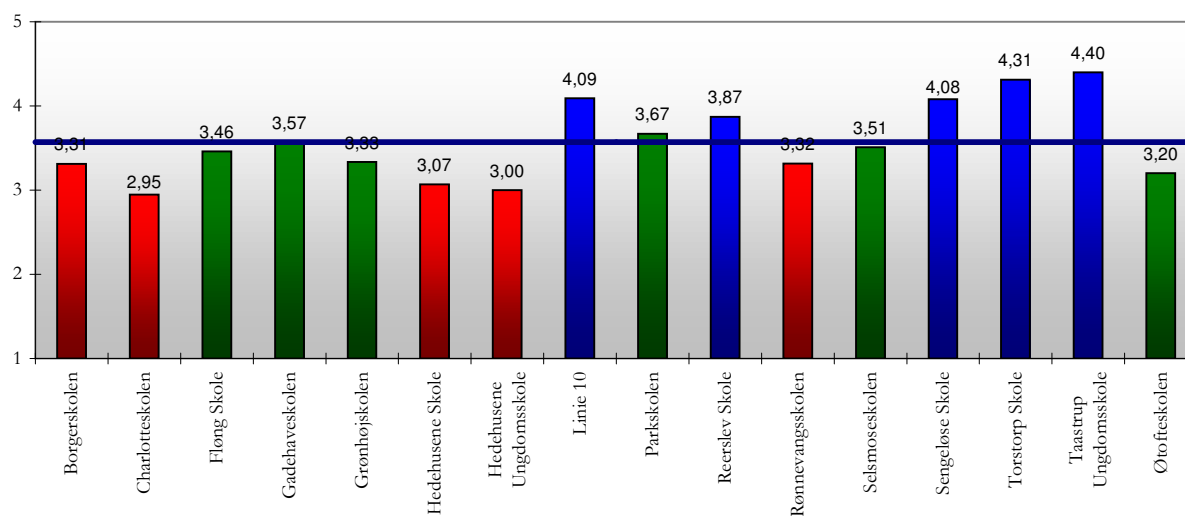
Skoler



De udendørs faciliteter og arealer (skolegård, arealer mv.)

	Meget utilfreds	Utilfreds	Hverken/eller	Tilfreds	Meget tilfreds	Gennemsnits score	Antal besvarelser
	Procentfordeling						
Høje-Taastrup Kommune	4,4 %	15,3 %	18,3 %	42,8 %	19,2 %	3,57	958
Borgerskolen	5,2%	19,8%	20,8%	46,9%	7,3%	3,31	96
Charlotteskolen	9,1%	24,7%	29,9%	35,1%	1,3%	2,95	77
Fløng Skole	1,0%	21,9%	22,9%	38,5%	15,6%	3,46	96
Gadehaveskolen	2,0%	19,6%	19,6%	37,3%	21,6%	3,57	51
Grønhøjskolen	6,3%	19,0%	22,2%	39,7%	12,7%	3,33	63
Hedehusene Skole	5,6%	35,6%	18,9%	26,7%	13,3%	3,07	90
Hedehusene Ungdomsskole	0,0%	0,0%	100,0%	0,0%	0,0%	3,00	1
Linie 10	0,0%	4,5%	18,2%	40,9%	36,4%	4,09	22
Parkskolen	6,8%	8,0%	15,9%	50,0%	19,3%	3,67	88
Reerslev Skole	0,0%	19,5%	3,9%	46,8%	29,9%	3,87	77
Rønnevangsskolen	8,5%	13,4%	20,7%	52,4%	4,9%	3,32	82
Selsmøskolen	10,2%	4,1%	24,5%	46,9%	14,3%	3,51	49
Sengeløse Skole	0,0%	5,3%	12,0%	52,0%	30,7%	4,08	75
Torstrup Skole	2,2%	3,2%	4,3%	41,9%	48,4%	4,31	93
Taastrup Ungdomsskole	0,0%	0,0%	0,0%	60,0%	40,0%	4,40	5
Øtofteskolen	0,0%	20,0%	40,0%	40,0%	0,0%	3,20	5
Hele Landet	7,3 %	20,9 %	21,2 %	36,1 %	14,5 %	3,30	929
40-50.000 indbyggere	10,5 %	33,7 %	18,6 %	25,6 %	11,6 %	2,94	86
Region Hovedstaden	8,8 %	21,7 %	18,3 %	37,1 %	14,2 %	3,26	240

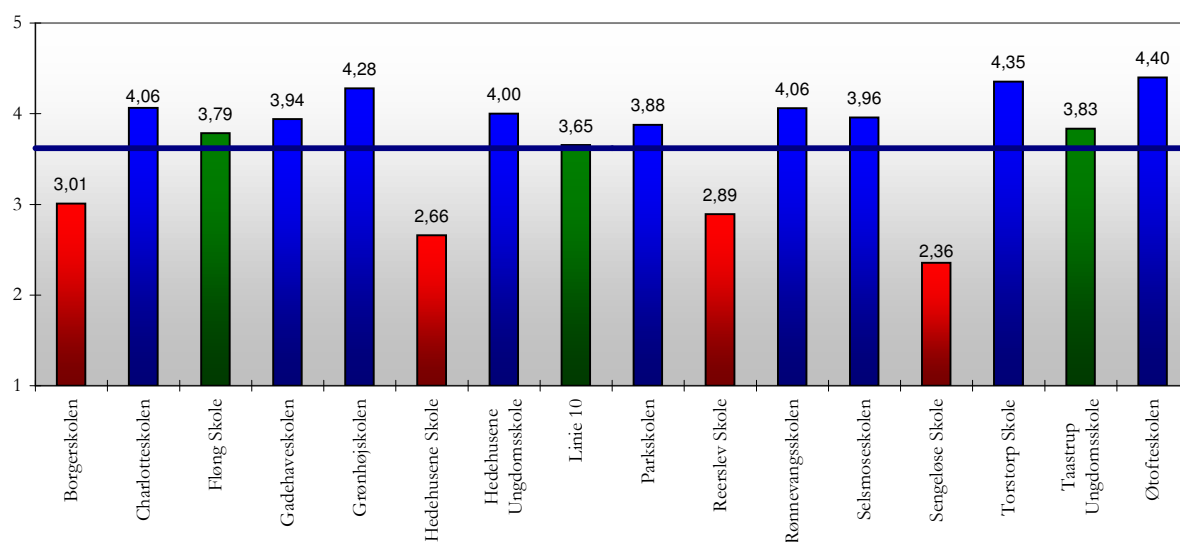
Skoler



Trafiksikkerheden mellem skole og hjem

	Meget utilfreds	Utilfreds	Hverken/eller	Tilfreds	Meget tilfreds	Gennemsnits score	Antal besvarelser
Procentfordeling							
Høje-Taastrup Kommune	8,5 %	12,8 %	14,2 %	37,3 %	27,2 %	3,62	969
Borgerskolen	16,5%	21,6%	15,5%	37,1%	9,3%	3,01	97
Charlotteskolen	0,0%	9,0%	11,5%	43,6%	35,9%	4,06	78
Fløng Skole	8,5%	8,5%	9,6%	42,6%	30,9%	3,79	94
Gadehaveskolen	0,0%	17,3%	11,5%	30,8%	40,4%	3,94	52
Grønhøjskolen	1,6%	6,3%	6,3%	34,4%	51,6%	4,28	64
Hedehusene Skole	20,9%	28,6%	19,8%	25,3%	5,5%	2,66	91
Hedehusene Ungdomsskole	0,0%	0,0%	0,0%	100,0%	0,0%	4,00	1
Linie 10	3,8%	7,7%	30,8%	34,6%	23,1%	3,65	26
Parkskolen	5,6%	5,6%	10,1%	52,8%	25,8%	3,88	89
Reerslev Skole	17,6%	21,6%	23,0%	29,7%	8,1%	2,89	74
Rønnevangsskolen	2,4%	7,3%	6,1%	50,0%	34,1%	4,06	82
Selsmoseskolen	4,0%	2,0%	22,0%	38,0%	34,0%	3,96	50
Sengeløse Skole	28,9%	30,3%	19,7%	18,4%	2,6%	2,36	76
Torstorp Skole	0,0%	4,5%	5,7%	39,8%	50,0%	4,35	88
Taastrup Ungdomsskole	16,7%	0,0%	0,0%	50,0%	33,3%	3,83	6
Øtofteskolen	0,0%	0,0%	0,0%	60,0%	40,0%	4,40	5
Hele Landet	7,3 %	16,3 %	15,3 %	40,0 %	21,0 %	3,51	932
40-50.000 indbyggere	5,8 %	17,4 %	17,4 %	30,2 %	29,1 %	3,59	86
Region Hovedstaden	6,2 %	15,8 %	16,2 %	37,8 %	24,1 %	3,58	241

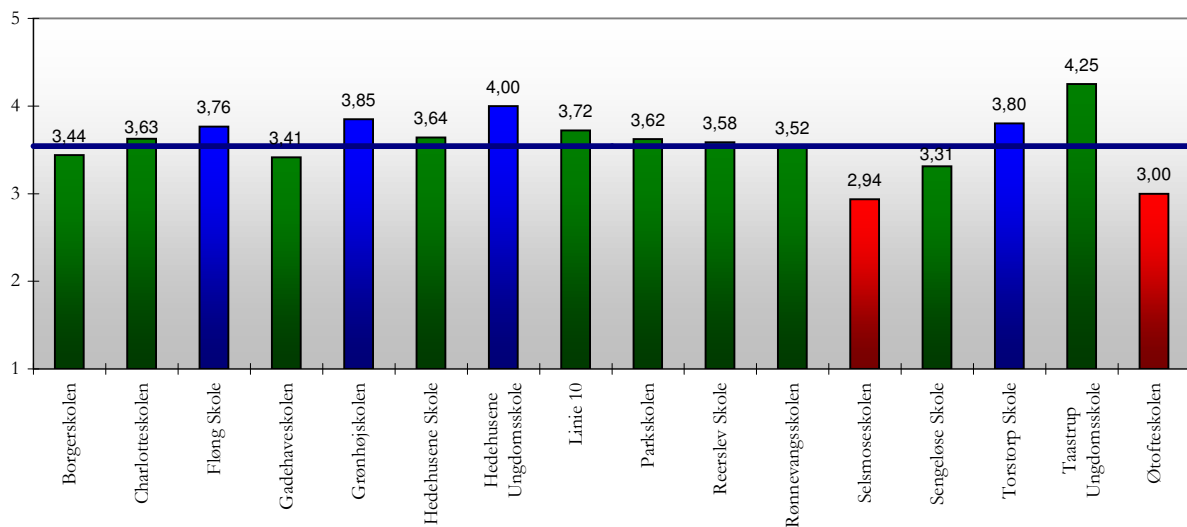
Skoler



Muligheden for at vælge mellem forskellige folkeskoler

	Meget utilfreds	Utilfreds	Hverken/eller	Tilfreds	Meget tilfreds	Gennemsnits score	Antal besvarelser
Procentfordeling							
Høje-Taastrup Kommune	4,9 %	8,6 %	29,3 %	41,7 %	15,5 %	3,54	781
Borgereskolen	5,2%	9,1%	36,4%	35,1%	14,3%	3,44	77
Charlotteskolen	6,3%	3,1%	29,7%	43,8%	17,2%	3,63	64
Fløng Skole	0,0%	5,6%	30,6%	45,8%	18,1%	3,76	72
Gadehaveskolen	0,0%	19,5%	31,7%	36,6%	12,2%	3,41	41
Grønhøjsskolen	1,9%	3,8%	24,5%	47,2%	22,6%	3,85	53
Hedehusene Skole	4,3%	4,3%	30,0%	45,7%	15,7%	3,64	70
Hedehusene Ungdomsskole	0,0%	0,0%	0,0%	100,0%	0,0%	4,00	1
Linie 10	0,0%	5,6%	27,8%	55,6%	11,1%	3,72	18
Parkskolen	6,5%	3,9%	28,6%	42,9%	18,2%	3,62	77
Reerslev Skole	4,6%	7,7%	29,2%	41,5%	16,9%	3,58	65
Rønnevangsskolen	4,9%	13,1%	26,2%	36,1%	19,7%	3,52	61
Selsmoseskolen	17,0%	19,1%	25,5%	29,8%	8,5%	2,94	47
Sengeløse Skole	8,2%	9,8%	32,8%	41,0%	8,2%	3,31	61
Torstorp Skole	1,5%	4,5%	27,3%	45,5%	21,2%	3,80	66
Taastrup Ungdomsskole	0,0%	0,0%	0,0%	75,0%	25,0%	4,25	4
Øtofteskolen	0,0%	20,0%	60,0%	20,0%	0,0%	3,00	5
Hele Landet	4,2 %	8,2 %	31,3 %	44,3 %	12,0 %	3,52	758
40-50.000 indbyggere	9,5 %	3,2 %	34,9 %	39,7 %	12,7 %	3,43	63
Region Hovedstaden	4,1 %	7,2 %	28,4 %	48,5 %	11,9 %	3,57	194

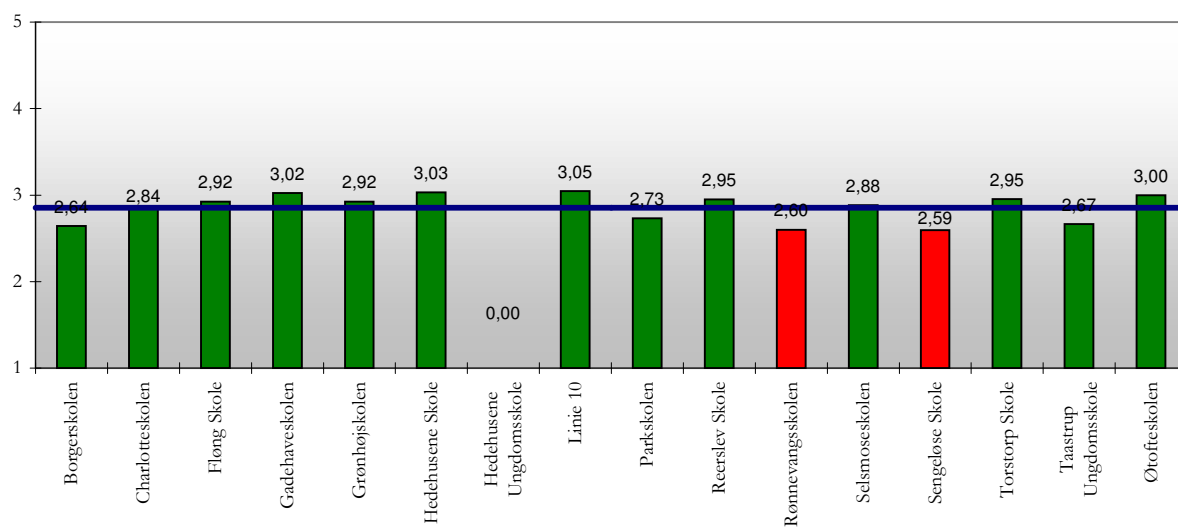
Skoler



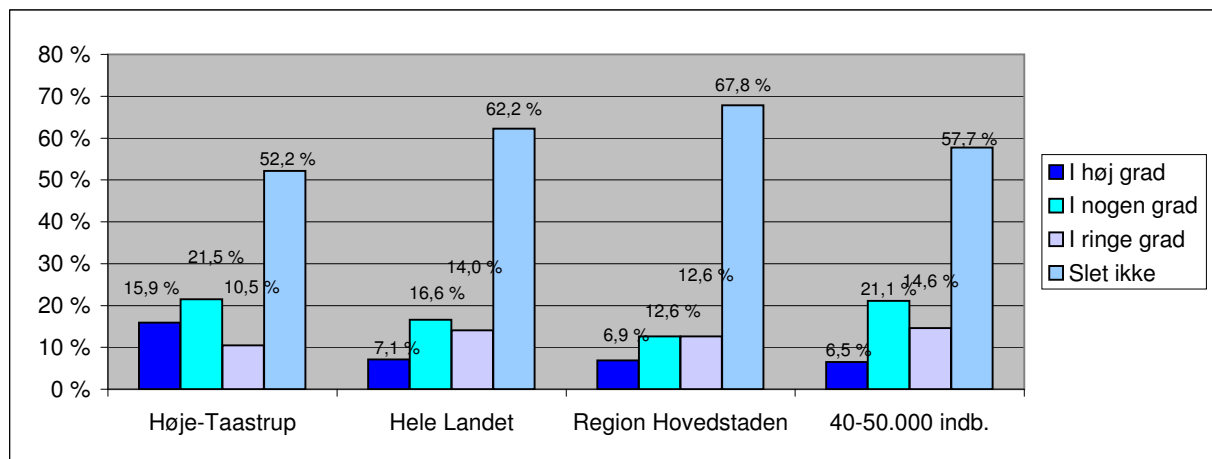
Kommunens information om folkeskoler i kommunen

	Meget utilfreds	Utilfreds	Hverken/eller	Tilfreds	Meget tilfreds	Gennemsnits score	Antal besvarelser
	Procentfordeling						
Høje-Taastrup Kommune	10,9 %	22,3 %	41,6 %	20,9 %	4,3 %	2,85	770
Borgerskolen	15,1%	26,0%	39,7%	17,8%	1,4%	2,64	73
Charlotteskolen	13,8%	19,0%	36,2%	31,0%	0,0%	2,84	58
Fløng Skole	9,1%	19,7%	42,4%	27,3%	1,5%	2,92	66
Gadehaveskolen	2,3%	31,8%	36,4%	20,5%	9,1%	3,02	44
Grønhøjskolen	9,6%	25,0%	34,6%	25,0%	5,8%	2,92	52
Hedehusene Skole	6,0%	17,9%	47,8%	23,9%	4,5%	3,03	67
Hedehusene Ungdomsskole	0,0%	0,0%	0,0%	0,0%	0,0%	-	0
Linie 10	13,6%	9,1%	40,9%	31,8%	4,5%	3,05	22
Parkskolen	15,4%	23,1%	39,7%	16,7%	5,1%	2,73	78
Reerslev Skole	10,0%	16,7%	46,7%	21,7%	5,0%	2,95	60
Rønnevangsskolen	11,9%	35,8%	34,3%	16,4%	1,5%	2,60	67
Selsmøseskolen	14,0%	16,3%	46,5%	14,0%	9,3%	2,88	43
Sengeløse Skole	11,9%	28,8%	50,8%	5,1%	3,4%	2,59	59
Torstorp Skole	6,1%	19,7%	48,5%	24,2%	1,5%	2,95	66
Taastrup Ungdomsskole	33,3%	16,7%	16,7%	16,7%	16,7%	2,67	6
Øtofteskolen	0,0%	25,0%	50,0%	25,0%	0,0%	3,00	4
Hele Landet	6,6 %	19,9 %	39,4 %	27,9 %	6,2 %	3,07	777
40-50.000 indbyggere	6,8 %	17,8 %	52,1 %	19,2 %	4,1 %	2,96	73
Region Hovedstaden	6,8 %	17,5 %	36,9 %	30,1 %	8,7 %	3,17	206

Skoler

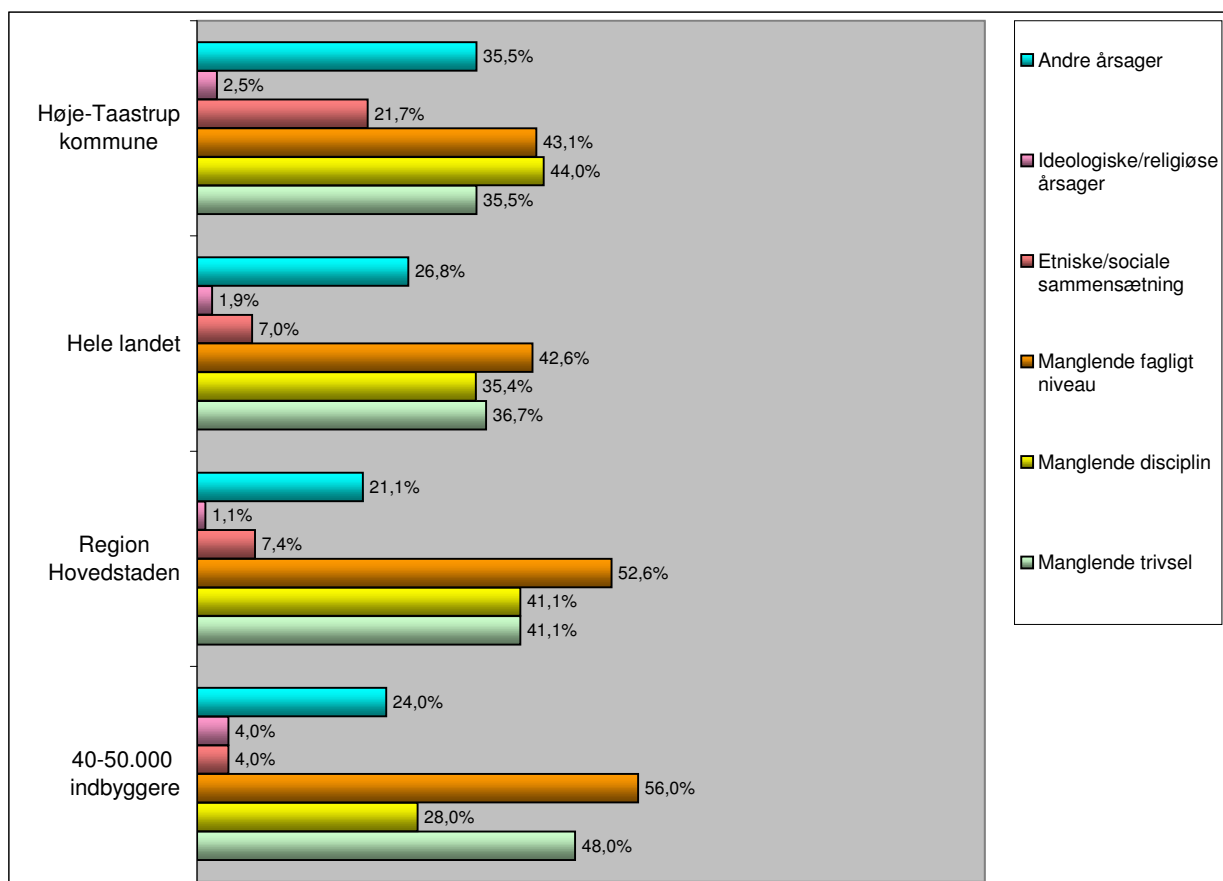


I hvilken grad overvejer du at skifte skole?	I høj grad	I nogen grad	I ringe grad	Slet ikke	Antal besvarelser
Procentfordeling					
Høje-Taastrup Kommune	15,9 %	21,5 %	10,5 %	52,2 %	978
Borgerskolen	9,5 %	14,7 %	10,5 %	65,3 %	95
Charlotteskolen	18,4 %	27,6 %	11,8 %	42,1 %	76
Fløng Skole	5,2 %	15,5 %	15,5 %	63,9 %	97
Gadehaveskolen	15,4 %	34,6 %	5,8 %	44,2 %	52
Grønhøjskolen	17,2 %	31,3 %	10,9 %	40,6 %	64
Hedehusene Skole	5,5 %	18,7 %	13,2 %	62,6 %	91
Linie 10	4,0 %	4,0 %	0,0 %	92,0 %	25
Parkskolen	13,3 %	21,7 %	10,8 %	54,2 %	83
Reerslev Skole	10,8 %	17,6 %	16,2 %	55,4 %	74
Rønnevangsskolen	20,2 %	27,4 %	10,7 %	41,7 %	84
Selsmoseskolen	57,1 %	24,5 %	8,2 %	10,2 %	49
Sengeløse Skole	20,0 %	29,3 %	14,7 %	36,0 %	75
Torstorp Skole	5,5 %	11,0 %	11,0 %	72,5 %	91
Taastrup Ungdomsskole	0,0 %	16,7 %	0,0 %	83,3 %	6
Øtofteskolen	25,0 %	25,0 %	0,0 %	50,0 %	4
Hele Landet	7,1 %	16,6 %	14,0 %	62,2 %	940
Region Hovedstaden	6,9 %	12,6 %	12,6 %	67,8 %	87
40-50.000 indb.	6,5 %	21,1 %	14,6 %	57,7 %	246



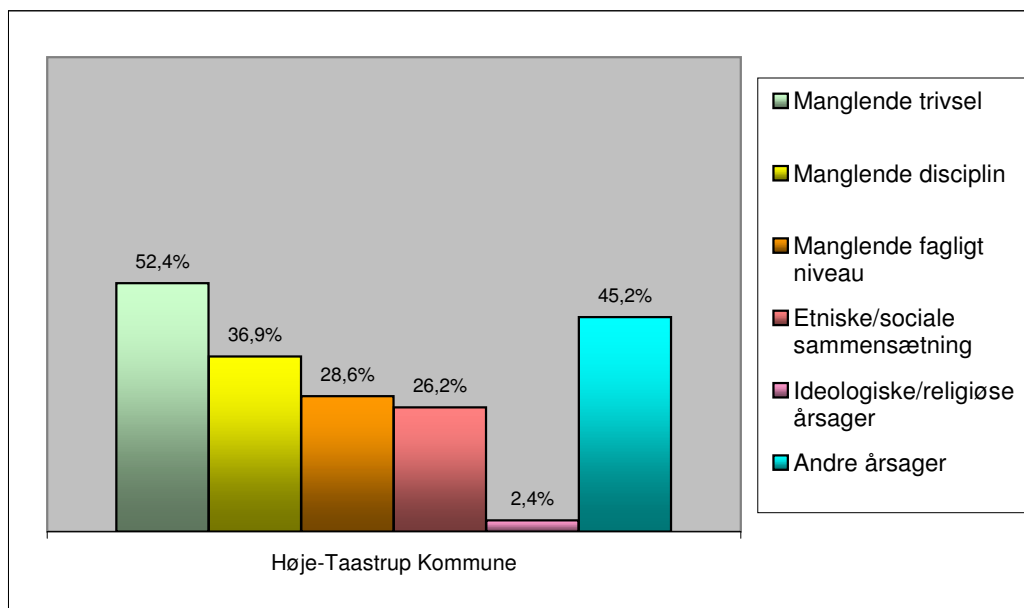
Hvilken type skole overvejer du at få dit barn flyttet til?	Folkeskole	Privatskole	Friskole	Ved ikke	Antal besvarelser
Procentfordeling					
Høje-Taastrup Kommune i alt	23,8 %	60,1 %	3,6 %	12,5 %	423
Hele landet	17,4 %	52,3 %	15,3 %	15,0 %	327
Region Hovedstaden	20,8 %	58,3 %	4,2 %	16,7 %	96
40-50.000 indb.	20,8 %	41,7 %	20,8 %	16,7 %	24

Hvad er årsagerne til at du overvejer at skifte skole?	40-50.000 indbyggere	Region Hovedstaden	Hele landet	Høje-Taastrup kommune
Procentfordeling				
Manglende disciplin	28,0%	41,1%	35,4%	44,0%
Manglende fagligt niveau	56,0%	52,6%	42,6%	43,1%
Etniske/sociale sammensætning	4,0%	7,4%	7,0%	21,7%
Manglende trivsel	48,0%	41,1%	36,7%	35,5%
Ideologiske/religiøse årsager	4,0%	1,1%	1,9%	2,5%
Andre årsager	24,0%	21,1%	26,8%	35,5%



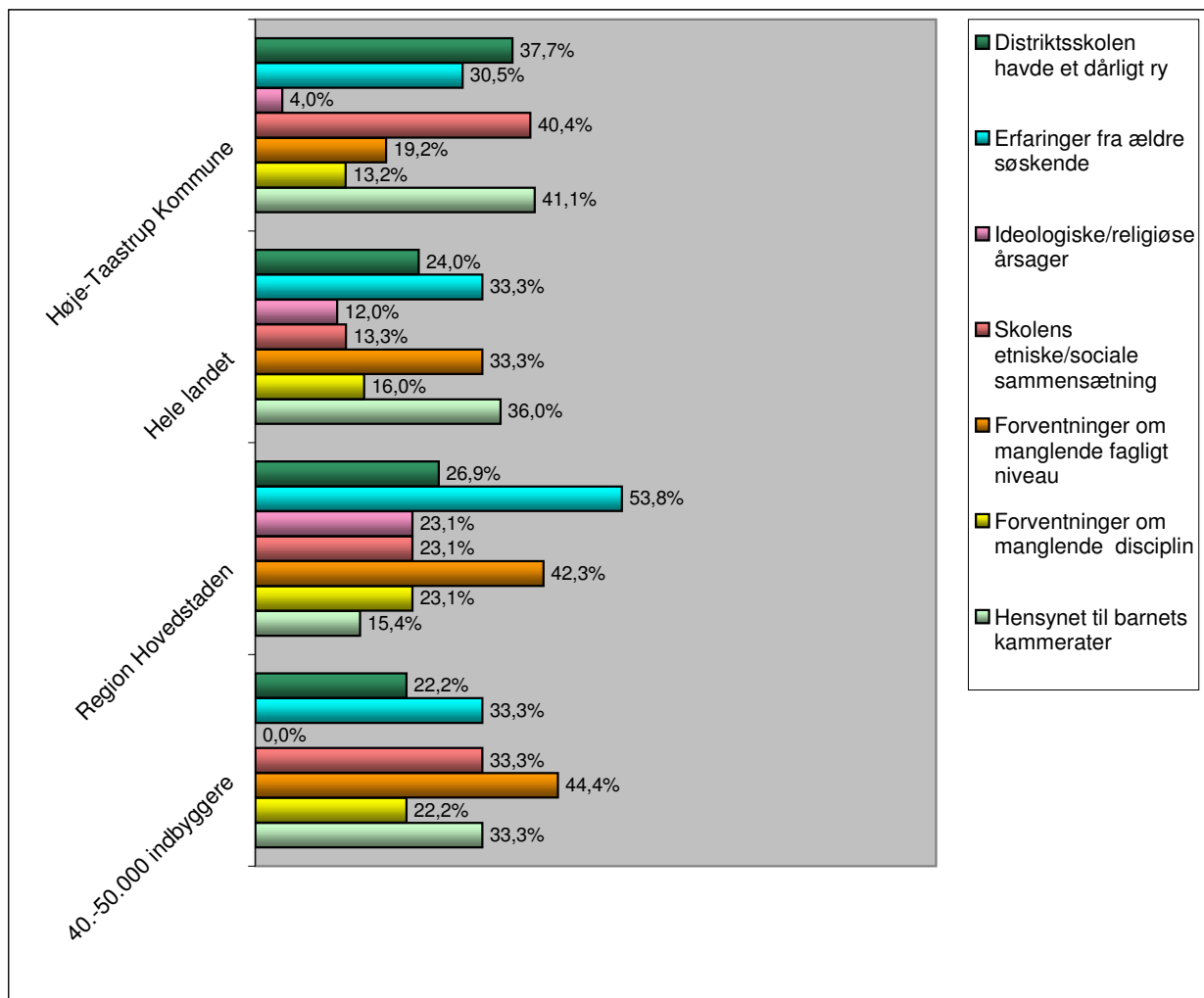
Har du løbet af barnets skoletid flyttet barnet til en anden skole?	Ja	Nej	Antal besvarelser
Procentfordeling			
Høje-Taastrup Kommune	10,7 %	89,3 %	980
Borgerskolen	6,3 %	93,7 %	95
Charlotteskolen	10,7 %	89,3 %	75
Fløng Skole	3,2 %	96,8 %	95
Gadehaveskolen	9,6 %	90,4 %	52
Grønhøjskolen	11,1 %	88,9 %	63
Hedehusene Skole	5,7 %	94,3 %	87
Hedehusene Ungdomsskole	18,5 %	81,5 %	18
Linie 10	8,2 %	91,8 %	27
Parkskolen	1,3 %	98,7 %	85
Reerslev Skole	15,0 %	85,0 %	75
Rønnevangsskolen	11,8 %	88,2 %	80
Selsmoseskolen	9,2 %	90,8 %	51
Sengeløse Skole	7,8 %	92,2 %	76
Torstorp Skole	83,3 %	16,7 %	90
Taastrup Ungdomsskole	100,0 %	0,0 %	6
Øtofteskolen	100,0 %	0,0 %	5

Hvad er årsagerne til, at du fik dit barn flyttet til en anden skole?	Høje-Taastrup Kommune
Manglende trivsel	52,4%
Manglende disciplin	36,9%
Manglende fagligt niveau	28,6%
Etniske/socialt sammensætning	26,2%
Ideologiske/religiøse årsager	2,4%
Andre årsager	45,2%



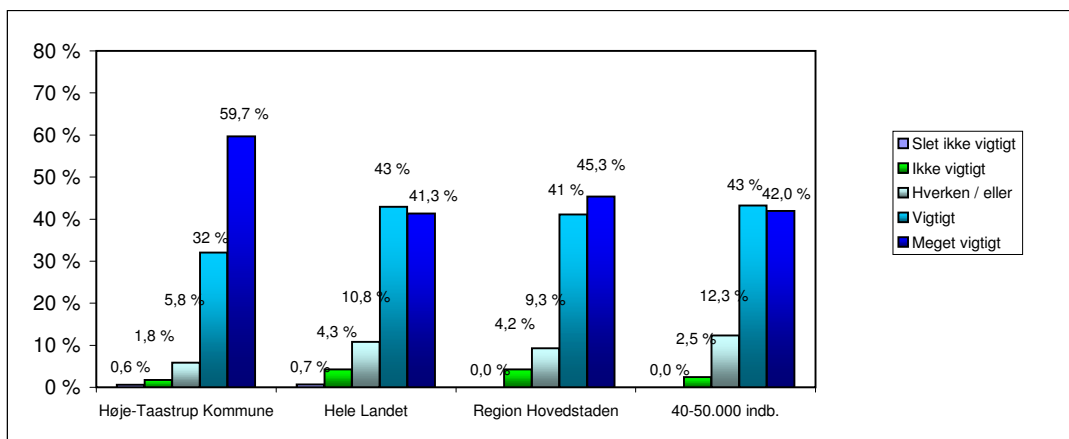
Hvilken type skole blev dit barn indskrevet i ved skolestart?	Distriktsskolen	Anden folkeskole	Privat- eller friskole	Antal besvarelser
Procentfordeling				
Høje-Taastrup Kommune	83,3 %	14,1 %	2,6 %	960
Borgerskolen	91,6 %	7,4 %	1,1 %	95
Charlotteskolen	86,5 %	9,5 %	4,1 %	74
Fløng Skole	88,3 %	10,6 %	1,1 %	94
Gadehaveskolen	94,0 %	6,0 %	0,0 %	50
Grønhøjsskolen	76,2 %	19,0 %	4,8 %	63
Hedehusene Skole	81,8 %	17,0 %	1,1 %	88
Hedehusene Ungdomsskole	86,2 %	13,8 %	0,0 %	18
Linie 10	72,6 %	26,2 %	1,2 %	29
Parkskolen	64,4 %	34,2 %	1,4 %	84
Reerslev Skole	82,1 %	13,1 %	4,8 %	73
Rønnevangsskolen	89,7 %	2,6 %	7,7 %	84
Selsmoseskolen	91,9 %	6,8 %	1,4 %	39
Sengeløse Skole	83,0 %	13,6 %	3,4 %	74
Torstop Skole	66,7 %	16,7 %	16,7 %	88
Taastrup Ungdomsskole	80,0 %	20,0 %	0,0 %	6
Øtofteskolen	100,0 %	0,0 %	0,0 %	5
Hele Landet	90,5 %	7,7 %	1,8 %	927
Region Hovedstaden	88,0 %	9,1 %	2,9 %	241
40-50.000 indb.	90,5 %	7,1 %	2,4 %	84

Hvad er årsagerne til at du ved barnets skolestart valgte ikke at få dit barn indskrevet på distriktsskolen?	40.-50.000 indbyggere	Region Hovedstaden	Hele landet	Høje-Taastrup Kommune
Procentfordeling				
Hensynet til barnets kammerater	33,3%	15,4%	36,0%	41,1%
Forventninger om manglende disciplin	22,2%	23,1%	16,0%	13,2%
Forventninger om manglende fagligt niveau	44,4%	42,3%	33,3%	19,2%
Skolens etniske/sociale sammensætning	33,3%	23,1%	13,3%	40,4%
Ideologiske/religiøse årsager	0,0%	23,1%	12,0%	4,0%
Erfaringer fra ældre søskende	33,3%	53,8%	33,3%	30,5%
Distriktsskolen havde et dårligt ry	22,2%	26,9%	24,0%	37,7%

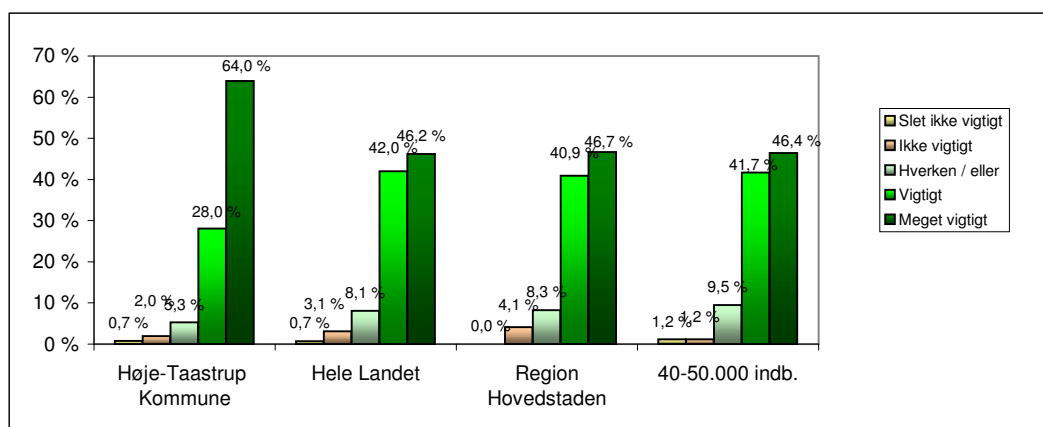


Hvilken type skole blev dit barn indskrevet i ved skolestart?	Distriktsskolen	Anden folkeskole	Privat- eller friskole	Antal besvarelser
	Procentfordeling			
Høje-Taastrup Kommune	83,3 %	14,1 %	2,6 %	960
Hele Landet	90,5 %	7,7 %	1,8 %	927
Region Hovedstaden	88,0 %	9,1 %	2,9 %	241
40-50.000 indb.	90,5 %	7,1 %	2,4 %	84

Hvor vigtigt er det at forældre frit kan vælge mellem forskellige folkeskoler i kommunen?							
	Slet ikke vigtigt	Ikke vigtigt	Hverken / eller	Vigtigt	Meget vigtigt	gns	Antal besvarelser
Høje-Taastrup Kommune	0,6 %	1,8 %	5,8 %	32,1 %	59,7 %	4,48	966
Hele Landet	0,7 %	4,3 %	10,8 %	42,9 %	41,3 %	4,20	905
Region Hovedstaden	0,0 %	4,2 %	9,3 %	41,1 %	45,3 %	4,28	236
40-50.000 indb.	0,0 %	2,5 %	12,3 %	43,2 %	42,0 %	4,25	81



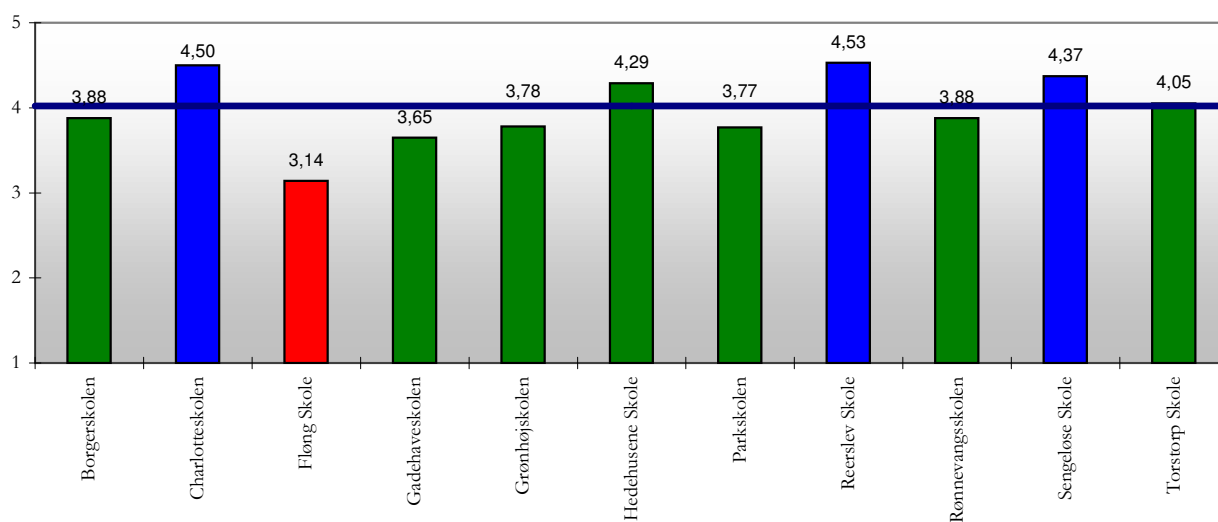
Hvor vigtigt er det på en skala fra 1 til 5 at forældre frit kan vælge mellem forskellige typer af skoler (folke-/privat-/friskoler)							
	Slet ikke vigtigt	Ikke vigtigt	Hverken / eller	Vigtigt	Meget vigtigt	Gns	Antal besvarelser
Høje-Taastrup Kommune	0,7 %	2,0 %	5,3 %	28,0 %	64,0 %	4,53	957
Hele Landet	0,7 %	3,1 %	8,1 %	42,0 %	46,2 %	4,30	916
Region Hovedstaden	0,0 %	4,1 %	8,3 %	40,9 %	46,7 %	4,30	242
40-50.000 indb.	1,2 %	1,2 %	9,5 %	41,7 %	46,4 %	4,31	84



Fritidsordningen alt i alt

	Meget utilfreds	Utilfreds	Hverken/eller	Tilfreds	Meget tilfreds	Gennemsnits score	Antal besvarelser
Procentfordeling							
Høje-Taastrup Kommune	2,3 %	7,6 %	11,3 %	43,1 %	35,7 %	4,02	353
Borgerskolen	0,0 %	8,8 %	14,7 %	55,9 %	20,6 %	3,88	34
Charlotteskolen	0,0 %	0,0 %	4,5 %	40,9 %	54,5 %	4,50	22
Fløng Skole	5,7 %	28,6 %	20,0 %	37,1 %	8,6 %	3,14	35
Gadehaveskolen	5,9 %	0,0 %	17,6 %	76,5 %	0,0 %	3,65	17
Grønhøjsskolen	3,7 %	11,1 %	14,8 %	44,4 %	25,9 %	3,78	27
Hedehusene Skole	0,0 %	2,9 %	11,8 %	38,2 %	47,1 %	4,29	34
Parksskolen	7,7 %	7,7 %	19,2 %	30,8 %	34,6 %	3,77	26
Reerslev Skole	0,0 %	1,9 %	3,8 %	34,0 %	60,4 %	4,53	53
Rønnevangsskolen	3,0 %	9,1 %	12,1 %	48,5 %	27,3 %	3,88	33
Sengeløse Skole	0,0 %	2,9 %	5,7 %	42,9 %	48,6 %	4,37	35
Torstorp Skole	2,7 %	8,1 %	8,1 %	43,2 %	37,8 %	4,05	37
Hele Landet	2,3 %	6,6 %	12,6 %	44,2 %	34,2 %	4,01	301
40-50.000 indbyggere	0,0 %	3,8 %	11,5 %	50,0 %	34,6 %	4,15	26
Region Hovedstaden	1,5 %	4,5 %	11,9 %	40,3 %	41,8 %	4,16	67

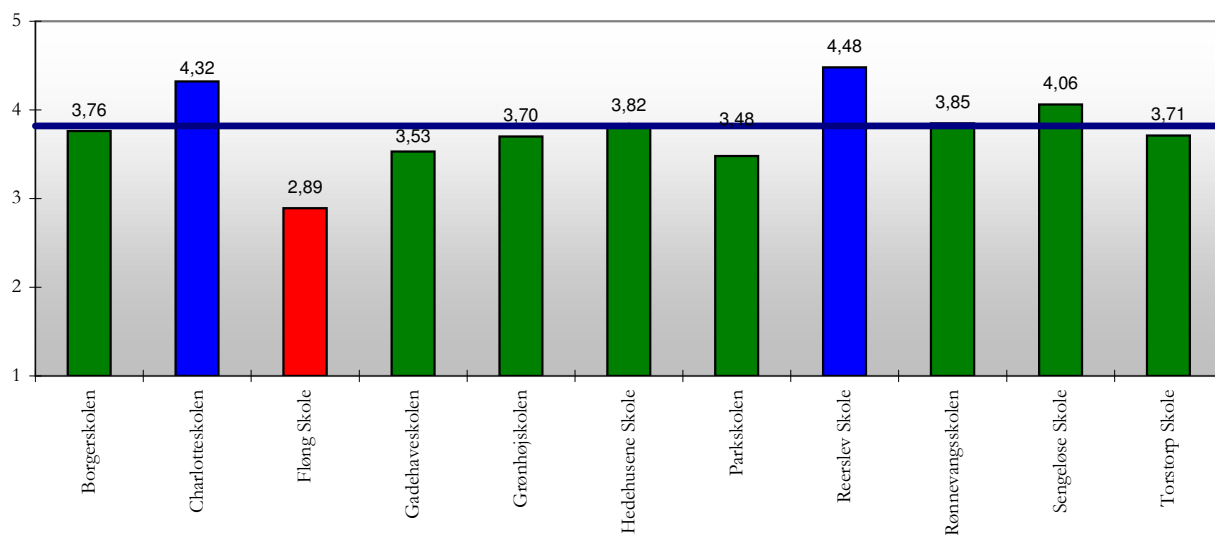
Skolefritidsordninger



Aktiviteterne i fritidsordningen

	Meget utilfreds	Utilfreds	Hverken/eller	Tilfreds	Meget tilfreds	Gennemsnits score	Antal besvarelser
	Procentfordeling						
Høje-Taastrup Kommune	4,2 %	9,9 %	15,2 %	41,4 %	29,3 %	3,82	355
Borgerskolen	0,0 %	5,9 %	32,4 %	41,2 %	20,6 %	3,76	34
Charlotteskolen	0,0 %	4,5 %	9,1 %	36,4 %	50,0 %	4,32	22
Fløng Skole	11,4 %	34,3 %	11,4 %	40,0 %	2,9 %	2,89	35
Gadehaveskolen	5,9 %	5,9 %	35,3 %	35,3 %	17,6 %	3,53	17
Grønhøjsskolen	3,7 %	11,1 %	14,8 %	51,9 %	18,5 %	3,70	27
Hedehusene Skole	2,9 %	11,8 %	20,6 %	29,4 %	35,3 %	3,82	34
Parkskolen	3,7 %	11,1 %	33,3 %	37,0 %	14,8 %	3,48	27
Reerslev Skole	1,9 %	1,9 %	0,0 %	38,5 %	57,7 %	4,48	52
Rønnevangsskolen	2,9 %	11,8 %	11,8 %	44,1 %	29,4 %	3,85	34
Sengeløse Skole	0,0 %	2,9 %	14,3 %	57,1 %	25,7 %	4,06	35
Torstorp Skole	13,2 %	7,9 %	5,3 %	42,1 %	31,6 %	3,71	38
Hele Landet	2,3 %	12,5 %	13,5 %	42,1 %	29,6 %	3,84	304
40-50.000 indbyggere	0,0 %	7,7 %	7,7 %	61,5 %	23,1 %	4,00	26
Region Hovedstaden	4,3 %	8,7 %	15,9 %	43,5 %	27,5 %	3,81	69

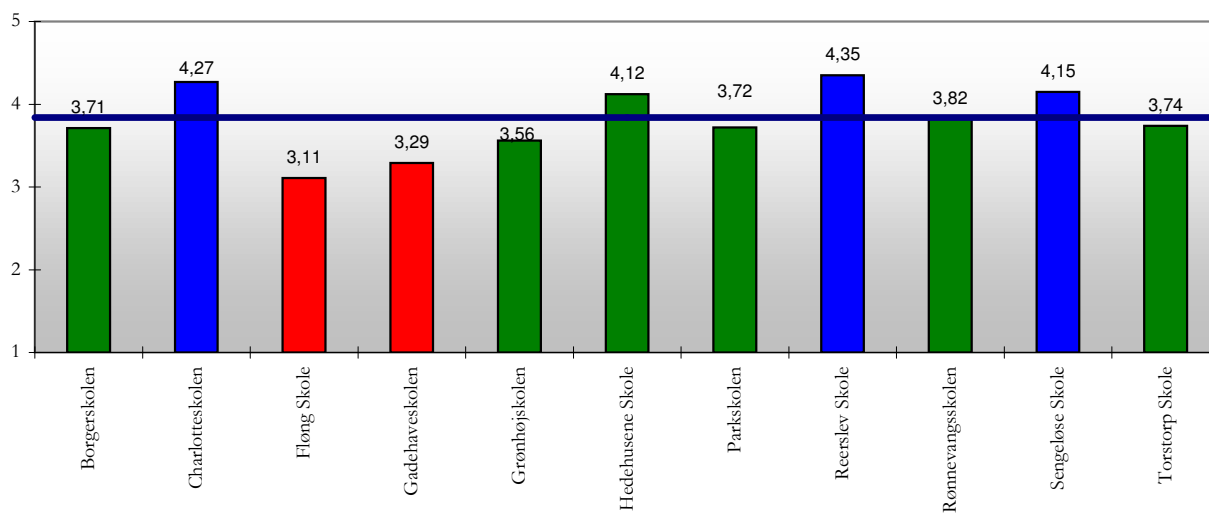
Skolefritidsordninger



Fritidsordningens evne til at skabe trivsel for børnene

	Meget utilfreds	Utilfreds	Hverken/eller	Tilfreds	Meget tilfreds	Gennemsnits score	Antal besvarelser
	Procentfordeling						
Høje-Taastrup Kommune	2,3 %	9,4 %	17,4 %	43,4 %	27,4 %	3,84	350
Borgerskolen	0,0 %	5,9 %	35,3 %	41,2 %	17,6 %	3,71	34
Charlotteskolen	0,0 %	0,0 %	13,6 %	45,5 %	40,9 %	4,27	22
Fløng Skole	8,6 %	22,9 %	28,6 %	28,6 %	11,4 %	3,11	35
Gadehaveskolen	5,9 %	17,6 %	29,4 %	35,3 %	11,8 %	3,29	17
Grønhøjsskolen	3,7 %	14,8 %	22,2 %	40,7 %	18,5 %	3,56	27
Hedehusene Skole	0,0 %	5,9 %	14,7 %	41,2 %	38,2 %	4,12	34
Parkskolen	4,0 %	16,0 %	12,0 %	40,0 %	28,0 %	3,72	25
Reerslev Skole	0,0 %	3,8 %	5,8 %	42,3 %	48,1 %	4,35	52
Rønnevangsskolen	3,0 %	3,0 %	21,2 %	54,5 %	18,2 %	3,82	33
Sengeløse Skole	0,0 %	3,0 %	12,1 %	51,5 %	33,3 %	4,15	33
Torstorp Skole	2,6 %	15,8 %	7,9 %	52,6 %	21,1 %	3,74	38
Hele Landet	1,7 %	9,3 %	18,5 %	41,7 %	28,8 %	3,87	302
40-50.000 indbyggere	0,0 %	8,0 %	12,0 %	56,0 %	24,0 %	3,96	25
Region Hovedstaden	1,4 %	5,8 %	17,4 %	40,6 %	34,8 %	4,01	69

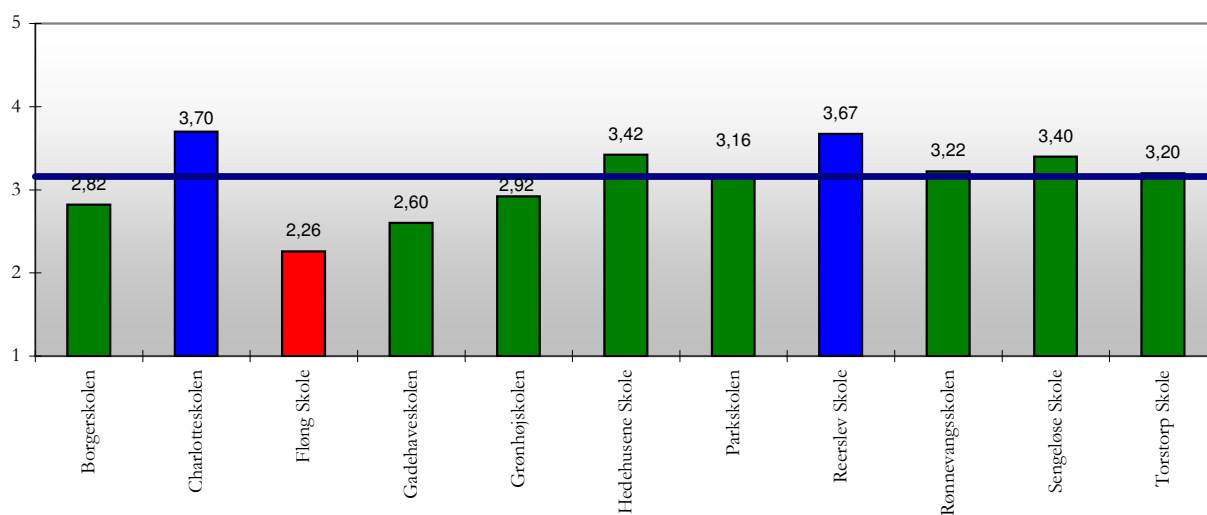
Skolefritidsordninger



Medarbejdernes tid til det enkelte barn

	Meget utilfreds	Utilfreds	Hverken/eller	Tilfreds	Meget tilfreds	Gennemsnits score	Antal besvarelser
	Procentfordeling						
Høje-Taastrup Kommune	8,4 %	21,8 %	26,3 %	33,1 %	10,4 %	3,16	335
Borgerskolen	8,8 %	32,4 %	32,4 %	20,6 %	5,9 %	2,82	34
Charlotteskolen	0,0 %	10,0 %	30,0 %	40,0 %	20,0 %	3,70	20
Fløng Skole	22,9 %	45,7 %	14,3 %	17,1 %	0,0 %	2,26	35
Gadehaveskolen	13,3 %	40,0 %	20,0 %	26,7 %	0,0 %	2,60	15
Grønhøjsskolen	11,5 %	23,1 %	30,8 %	30,8 %	3,8 %	2,92	26
Hedehusene Skole	3,2 %	19,4 %	25,8 %	35,5 %	16,1 %	3,42	31
Parkskolen	8,0 %	28,0 %	28,0 %	12,0 %	24,0 %	3,16	25
Reerslev Skole	3,8 %	15,4 %	7,7 %	55,8 %	17,3 %	3,67	52
Rønnevangsskolen	6,3 %	15,6 %	40,6 %	25,0 %	12,5 %	3,22	32
Sengeløse Skole	6,7 %	0,0 %	43,3 %	46,7 %	3,3 %	3,40	30
Torstorp Skole	8,6 %	17,1 %	28,6 %	37,1 %	8,6 %	3,20	35
Hele Landet	4,8 %	21,0 %	22,8 %	36,6 %	14,8 %	3,36	290
40-50.000 indbyggere	0,0 %	28,0 %	12,0 %	48,0 %	12,0 %	3,44	25
Region Hovedstaden	3,0 %	12,1 %	22,7 %	43,9 %	18,2 %	3,62	66

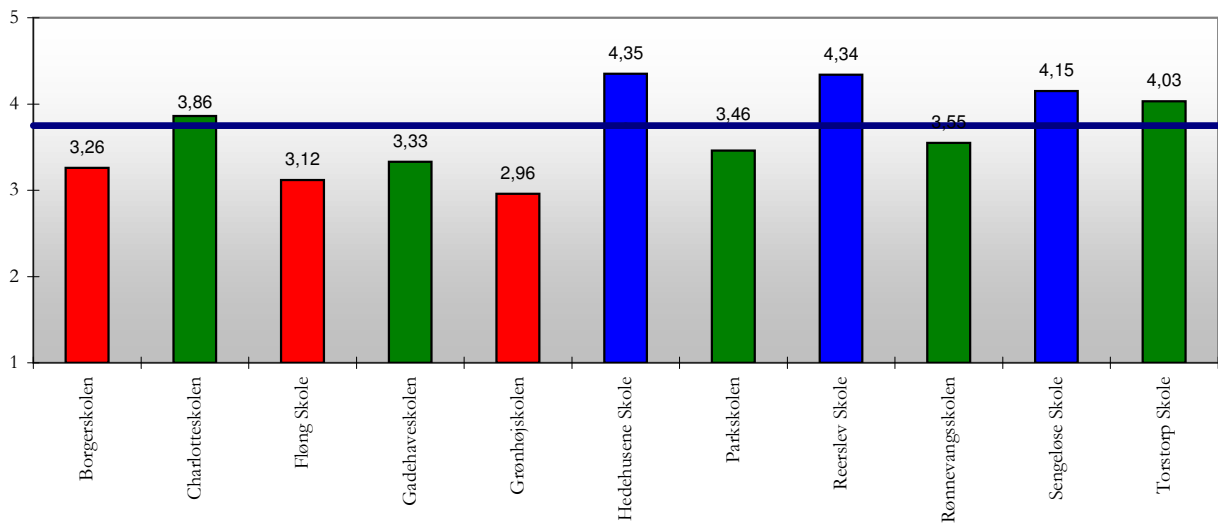
Skolefritidsordninger



De fysiske rammer indendørs (lokaler, inventar, plads, legetøj, spil)

	Meget utilfreds	Utilfreds	Hverken/eller	Tilfreds	Meget tilfreds	Gennemsnits score	Antal besvarelser
	Procentfordeling						
Høje-Taastrup Kommune	4,9 %	10,9 %	15,7 %	42,0 %	26,6 %	3,75	350
Borgerskolen	5,7 %	20,0 %	34,3 %	22,9 %	17,1 %	3,26	35
Charlotteskolen	0,0 %	4,5 %	27,3 %	45,5 %	22,7 %	3,86	22
Fløng Skole	17,6 %	14,7 %	14,7 %	44,1 %	8,8 %	3,12	34
Gadehaveskolen	5,6 %	16,7 %	27,8 %	38,9 %	11,1 %	3,33	18
Grønhøjsskolen	12,5 %	37,5 %	8,3 %	25,0 %	16,7 %	2,96	24
Hedehusene Skole	0,0 %	0,0 %	5,9 %	52,9 %	41,2 %	4,35	34
Parkskolen	7,7 %	15,4 %	23,1 %	30,8 %	23,1 %	3,46	26
Reerslev Skole	0,0 %	5,7 %	3,8 %	41,5 %	49,1 %	4,34	53
Rønnevangsskolen	6,1 %	12,1 %	21,2 %	42,4 %	18,2 %	3,55	33
Sengeløse Skole	0,0 %	0,0 %	14,7 %	55,9 %	29,4 %	4,15	34
Torstorp Skole	2,7 %	5,4 %	8,1 %	54,1 %	29,7 %	4,03	37
Hele Landet	6,9 %	14,5 %	17,4 %	41,8 %	19,4 %	3,52	304
40-50.000 indbyggere	8,0 %	20,0 %	20,0 %	32,0 %	20,0 %	3,36	25
Region Hovedstaden	1,4 %	14,5 %	11,6 %	55,1 %	17,4 %	3,72	69

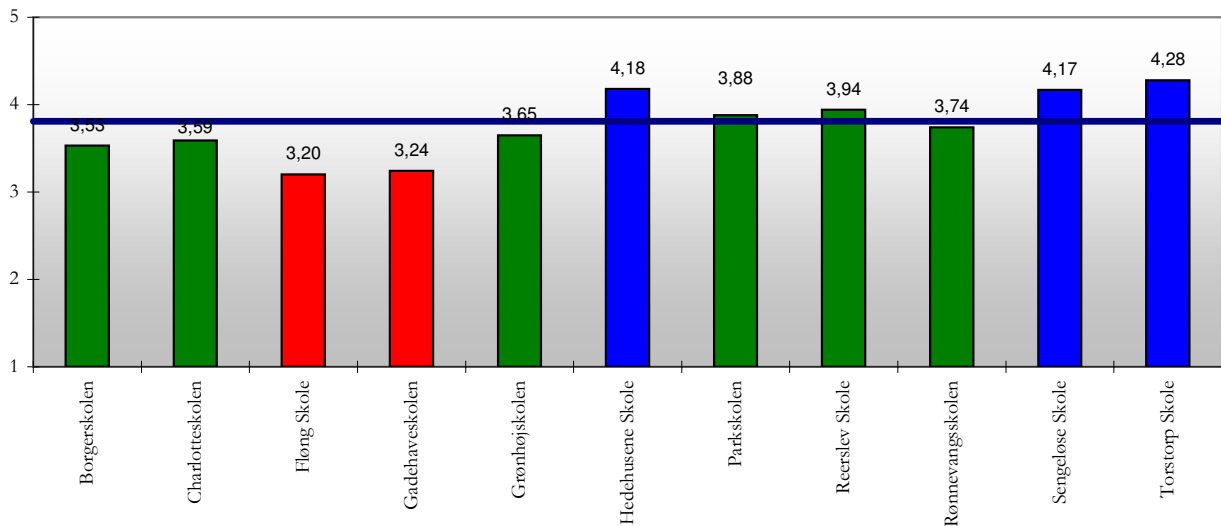
Skolefritidsordninger



Udendørs faciliteter og arealer

	Meget utilfreds	Utilfreds	Hverken/eller	Tilfreds	Meget tilfreds	Gennemsnits score	Antal besvarelser
Procentfordeling							
Høje-Taastrup Kommune	4,0 %	10,8 %	15,1 %	40,7 %	29,3 %	3,81	351
Borgerskolen	8,8 %	8,8 %	23,5 %	38,2 %	20,6 %	3,53	34
Charlotteskolen	0,0 %	18,2 %	27,3 %	31,8 %	22,7 %	3,59	22
Fløng Skole	11,4 %	14,3 %	28,6 %	34,3 %	11,4 %	3,20	35
Gadehaveskolen	5,9 %	23,5 %	23,5 %	35,3 %	11,8 %	3,24	17
Grønhøjsskolen	7,7 %	15,4 %	11,5 %	34,6 %	30,8 %	3,65	26
Hedehusene Skole	0,0 %	14,7 %	5,9 %	26,5 %	52,9 %	4,18	34
Parkskolen	7,7 %	3,8 %	15,4 %	38,5 %	34,6 %	3,88	26
Reerslev Skole	0,0 %	13,5 %	7,7 %	50,0 %	28,8 %	3,94	52
Rønnevangsskolen	2,9 %	8,8 %	20,6 %	47,1 %	20,6 %	3,74	34
Sengeløse Skole	0,0 %	2,9 %	11,4 %	51,4 %	34,3 %	4,17	35
Torstorp Skole	2,8 %	2,8 %	2,8 %	47,2 %	44,4 %	4,28	36
Hele Landet	2,6 %	14,8 %	15,5 %	45,7 %	21,4 %	3,68	304
40-50.000 indbyggere	4,0 %	20,0 %	16,0 %	48,0 %	12,0 %	3,44	25
Region Hovedstaden	1,4 %	14,5 %	17,4 %	53,6 %	13,0 %	3,62	69

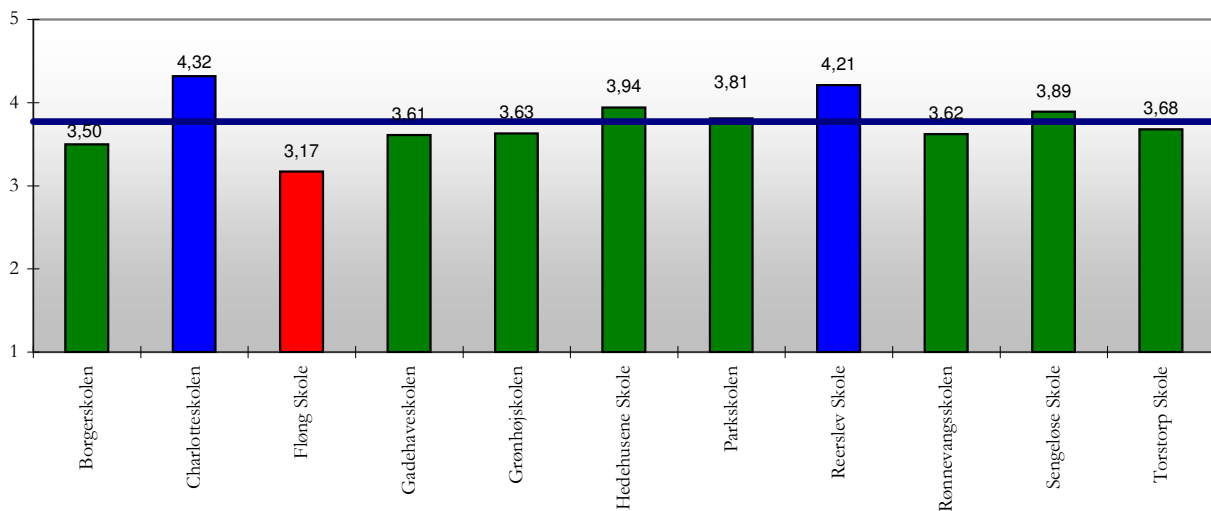
Skolefritidsordninger



Kontakten mellem fritidsordningen og hjemmet

	Meget utilfreds	Utilfreds	Hverken/eller	Tilfreds	Meget tilfreds	Gennemsnits score	Antal besvarelser
	Procentfordeling						
Høje-Taastrup Kommune	3,1 %	10,1 %	18,3 %	43,5 %	25,0 %	3,77	356
Borgerskolen	2,9 %	8,8 %	35,3 %	41,2 %	11,8 %	3,50	34
Charlotteskolen	0,0 %	4,5 %	9,1 %	36,4 %	50,0 %	4,32	22
Fløng Skole	5,7 %	20,0 %	28,6 %	42,9 %	2,9 %	3,17	35
Gadehaveskolen	11,1 %	11,1 %	5,6 %	50,0 %	22,2 %	3,61	18
Grønhøjsskolen	0,0 %	18,5 %	18,5 %	44,4 %	18,5 %	3,63	27
Hedehusene Skole	0,0 %	5,9 %	23,5 %	41,2 %	29,4 %	3,94	34
Parkskolen	3,7 %	11,1 %	18,5 %	33,3 %	33,3 %	3,81	27
Reerslev Skole	0,0 %	5,7 %	9,4 %	43,4 %	41,5 %	4,21	53
Rønnevangsskolen	2,9 %	14,7 %	14,7 %	52,9 %	14,7 %	3,62	34
Sengeløse Skole	0,0 %	5,7 %	22,9 %	48,6 %	22,9 %	3,89	35
Torstorp Skole	10,8 %	8,1 %	10,8 %	43,2 %	27,0 %	3,68	37
Hele Landet	3,3 %	7,0 %	19,3 %	48,7 %	21,7 %	3,78	300
40-50.000 indbyggere	0,0 %	0,0 %	30,8 %	53,8 %	15,4 %	3,85	26
Region Hovedstaden	5,8 %	7,2 %	18,8 %	40,6 %	27,5 %	3,77	69

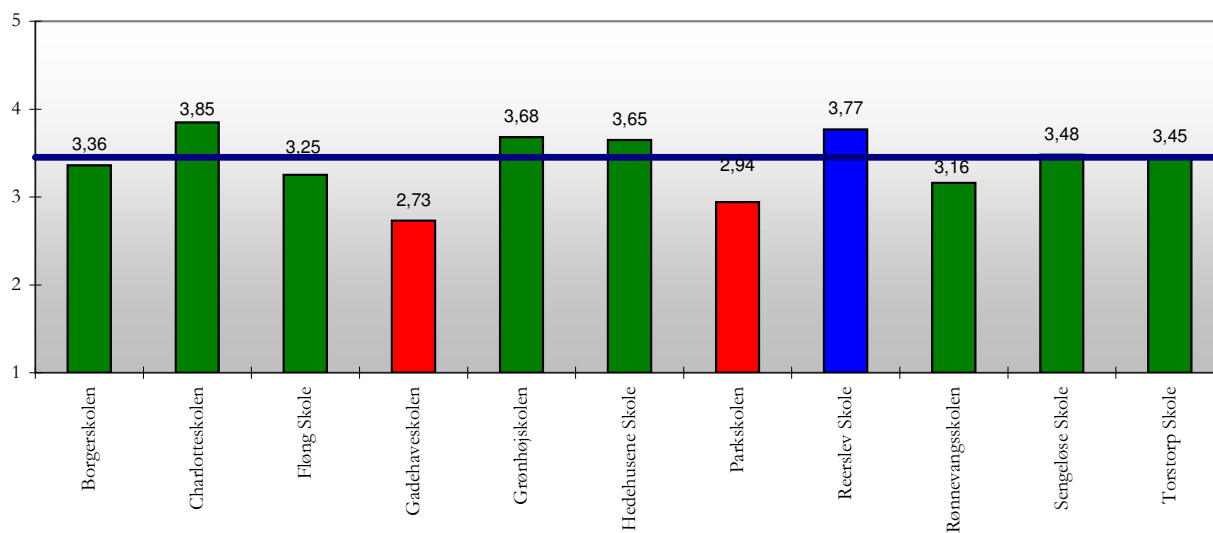
Skolefritidsordninger



Udbudet af skolefritidsordninger/fritidshjem/fritidsklubber

	Meget utilfreds	Utilfreds	Hverken/eller	Tilfreds	Meget tilfreds	Gennemsnits score	Antal besvarelser
	Procentfordeling						
Høje-Taastrup Kommune	4,3 %	13,6 %	26,1 %	44,7 %	11,3 %	3,45	257
Borgerskolen	0,0 %	18,2 %	36,4 %	36,4 %	9,1 %	3,36	22
Charlotteskolen	0,0 %	5,0 %	25,0 %	50,0 %	20,0 %	3,85	20
Fløng Skole	4,2 %	16,7 %	33,3 %	41,7 %	4,2 %	3,25	24
Gadehaveskolen	18,2 %	27,3 %	18,2 %	36,4 %	0,0 %	2,73	11
Grønhøjsskolen	0,0 %	9,1 %	22,7 %	59,1 %	9,1 %	3,68	22
Hedehusene Skole	0,0 %	25,0 %	5,0 %	50,0 %	20,0 %	3,65	20
Parksskolen	18,8 %	12,5 %	31,3 %	31,3 %	6,3 %	2,94	16
Reerslev Skole	0,0 %	5,1 %	33,3 %	41,0 %	20,5 %	3,77	39
Rønnevangsskolen	12,0 %	16,0 %	20,0 %	48,0 %	4,0 %	3,16	25
Sengeløse Skole	0,0 %	14,8 %	33,3 %	40,7 %	11,1 %	3,48	27
Torstorp Skole	6,5 %	12,9 %	19,4 %	51,6 %	9,7 %	3,45	31
Hele Landet	4,7 %	12,3 %	30,4 %	45,8 %	6,7 %	3,38	253
40-50.000 indbyggere	0,0 %	14,3 %	19,0 %	61,9 %	4,8 %	3,57	21
Region Hovedstaden	3,6 %	8,9 %	26,8 %	55,4 %	5,4 %	3,50	56

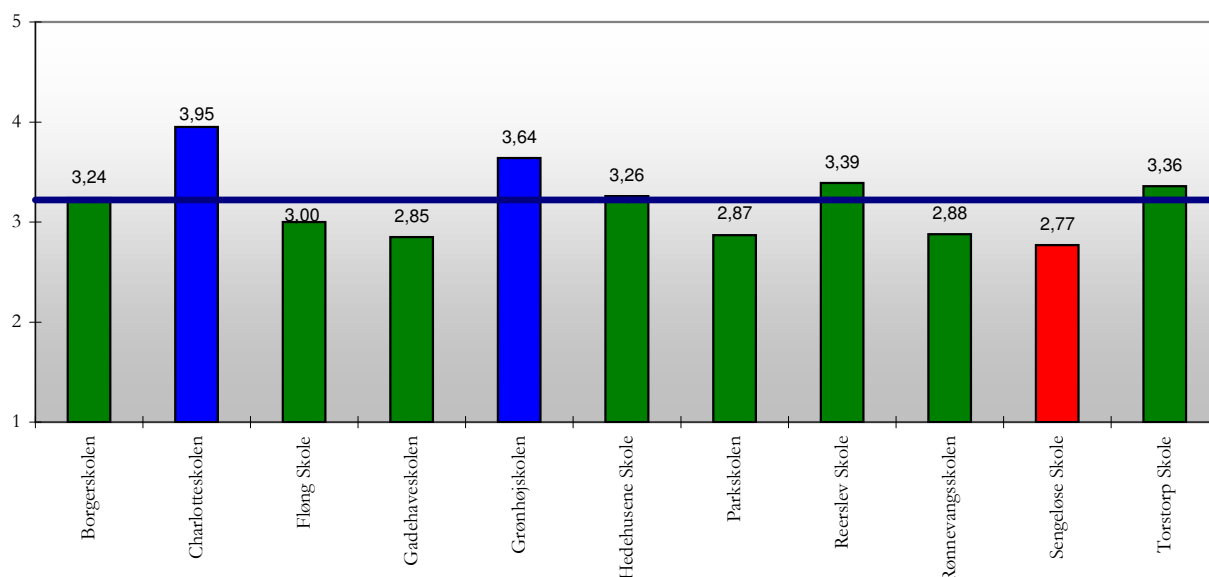
Skolefritidsordninger



Muligheden for at vælge mellem forskellige fritidsordninger

	Meget utilfreds	Utilfreds	Hverken/eller	Tilfreds	Meget tilfreds	Gennemsnits score	Antal besvarelser
Procentfordeling							
Høje-Taastrup Kommune	5,3 %	16,3 %	35,2 %	37,4 %	5,7 %	3,22	227
Borgerskolen	0,0 %	19,0 %	42,9 %	33,3 %	4,8 %	3,24	21
Charlotteskolen	0,0 %	0,0 %	21,1 %	63,2 %	15,8 %	3,95	19
Fløng Skole	10,5 %	21,1 %	26,3 %	42,1 %	0,0 %	3,00	19
Gadehaveskolen	15,4 %	23,1 %	23,1 %	38,5 %	0,0 %	2,85	13
Grønhøjsskolen	0,0 %	9,1 %	27,3 %	54,5 %	9,1 %	3,64	22
Hedehusene Skole	0,0 %	26,3 %	31,6 %	31,6 %	10,5 %	3,26	19
Parkskolen	13,3 %	20,0 %	33,3 %	33,3 %	0,0 %	2,87	15
Reerslev Skole	0,0 %	9,7 %	48,4 %	35,5 %	6,5 %	3,39	21
Rønnevangsskolen	20,8 %	12,5 %	29,2 %	33,3 %	4,2 %	2,88	24
Sengeløse Skole	4,5 %	27,3 %	54,5 %	13,6 %	0,0 %	2,77	22
Torstorp Skole	0,0 %	18,2 %	36,4 %	36,4 %	9,1 %	3,36	22
Hele Landet	7,3 %	17,4 %	44,3 %	27,9 %	3,2 %	3,02	219
40-50.000 indbyggere	0,0 %	20,0 %	40,0 %	40,0 %	0,0 %	3,20	20
Region Hovedstaden	5,5 %	10,9 %	43,6 %	36,4 %	3,6 %	3,22	55

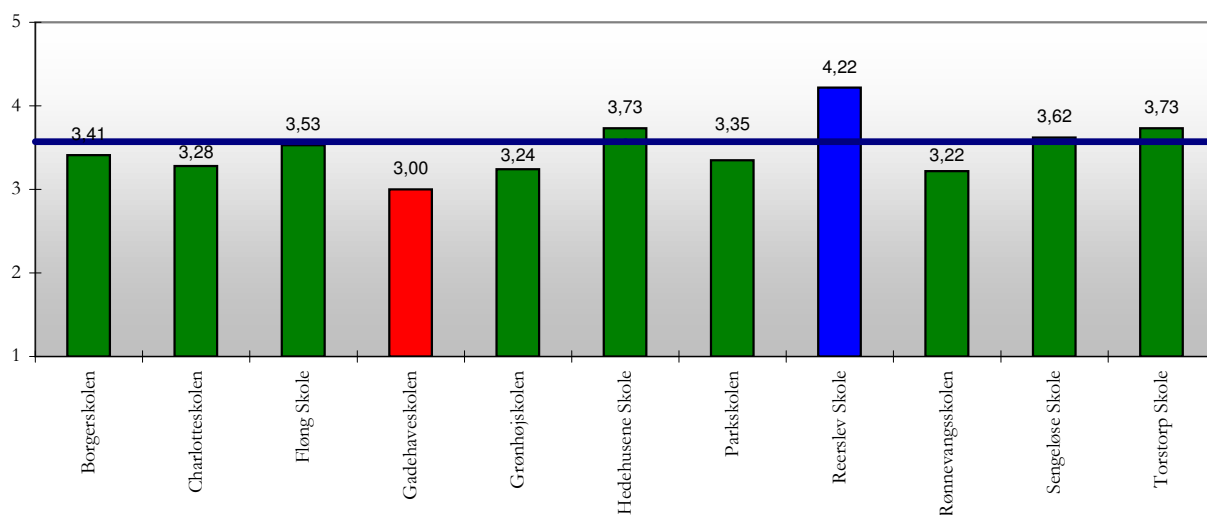
Skolefritidsordninger



Kontakten mellem skole og fritidsordning

	Meget utilfreds	Utilfreds	Hverken/eller	Tilfreds	Meget tilfreds	Gennemsnits score	Antal besvarelser
Procentfordeling							
Høje-Taastrup Kommune	3,2 %	12,6 %	25,5 %	41,0 %	17,7 %	3,57	310
Borgerskolen	2,9 %	17,6 %	29,4 %	35,3 %	14,7 %	3,41	34
Charlotteskolen	5,6 %	22,2 %	22,2 %	38,9 %	11,1 %	3,28	18
Fløng Skole	0,0 %	11,8 %	35,3 %	41,2 %	11,8 %	3,53	34
Gadehaveskolen	7,1 %	14,3 %	50,0 %	28,6 %	0,0 %	3,00	14
Grønhøjsskolen	9,5 %	14,3 %	28,6 %	38,1 %	9,5 %	3,24	21
Hedehusene Skole	0,0 %	7,7 %	34,6 %	34,6 %	23,1 %	3,73	26
Parkskolen	8,7 %	13,0 %	26,1 %	39,1 %	13,0 %	3,35	23
Reerslev Skole	0,0 %	6,1 %	8,2 %	42,9 %	42,9 %	4,22	49
Rønnevangsskolen	11,1 %	11,1 %	33,3 %	33,3 %	11,1 %	3,22	27
Sengeløse Skole	0,0 %	11,8 %	23,5 %	55,9 %	8,8 %	3,62	34
Torstorp Skole	0,0 %	16,7 %	13,3 %	50,0 %	20,0 %	3,73	30
Hele Landet	3,2 %	8,9 %	19,2 %	44,5 %	24,2 %	3,78	281
40-50.000 indbyggere	0,0 %	8,7 %	26,1 %	30,4 %	34,8 %	3,91	23
Region Hovedstaden	1,6 %	9,5 %	38,1 %	28,6 %	22,2 %	3,60	63

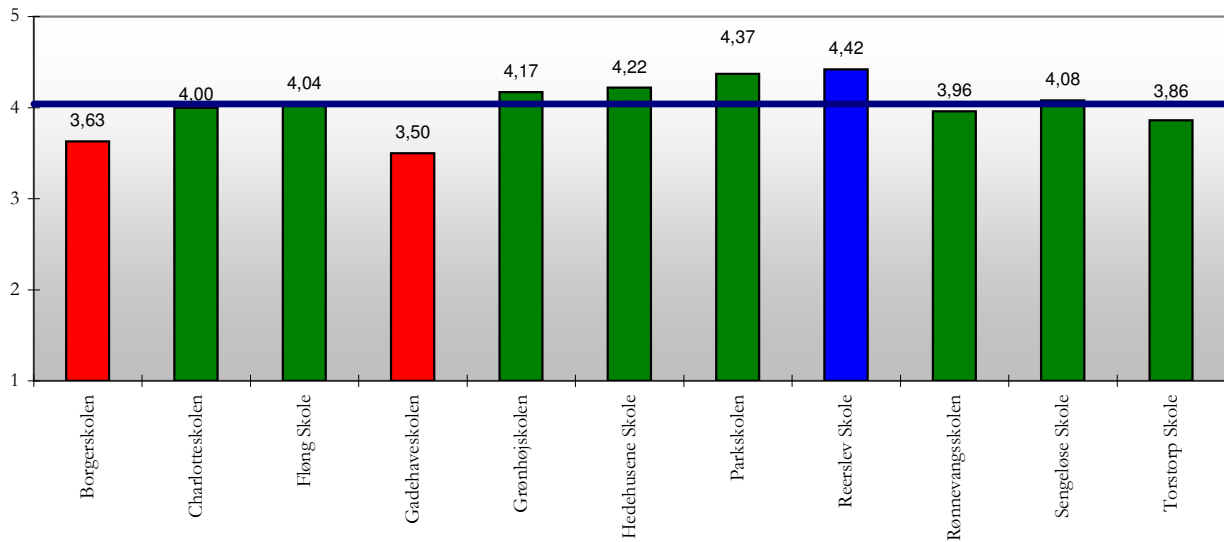
Skolefritidsordninger



Ventetiden på en plads i fritidsordningen

	Meget utilfreds	Utilfreds	Hverken/eller	Tilfreds	Meget tilfreds	Gennemsnits score	Antal besvarelser
	Procentfordeling						
Høje-Taastrup Kommune	0,0 %	2,4 %	24,3 %	40,2 %	33,1 %	4,04	251
Borgerskolen	0,0 %	4,2 %	45,8 %	33,3 %	16,7 %	3,63	24
Charlotteskolen	0,0 %	0,0 %	33,3 %	33,3 %	33,3 %	4,00	12
Fløng Skole	0,0 %	0,0 %	24,0 %	48,0 %	28,0 %	4,04	25
Gadehaveskolen	0,0 %	25,0 %	12,5 %	50,0 %	12,5 %	3,50	16
Grønhøjskolen	0,0 %	0,0 %	17,4 %	47,8 %	34,8 %	4,17	23
Hedehusene Skole	0,0 %	0,0 %	21,7 %	34,8 %	43,5 %	4,22	23
Parkskolen	0,0 %	0,0 %	5,3 %	52,6 %	42,1 %	4,37	19
Reerslev Skole	0,0 %	0,0 %	12,9 %	32,3 %	54,8 %	4,42	31
Rønnevangsskolen	0,0 %	0,0 %	26,9 %	50,0 %	23,1 %	3,96	26
Sengeløse Skole	0,0 %	0,0 %	29,2 %	33,3 %	37,5 %	4,08	24
Torstorp Skole	0,0 %	3,6 %	35,7 %	32,1 %	28,6 %	3,86	28
Hele Landet	1,3 %	0,9 %	20,4 %	35,2 %	42,2 %	4,16	230
40-50.000 indbyggere	4,3 %	0,0 %	17,4 %	21,7 %	56,5 %	4,26	23
Region Hovedstaden	2,0 %	2,0 %	24,5 %	51,0 %	20,4 %	3,86	49

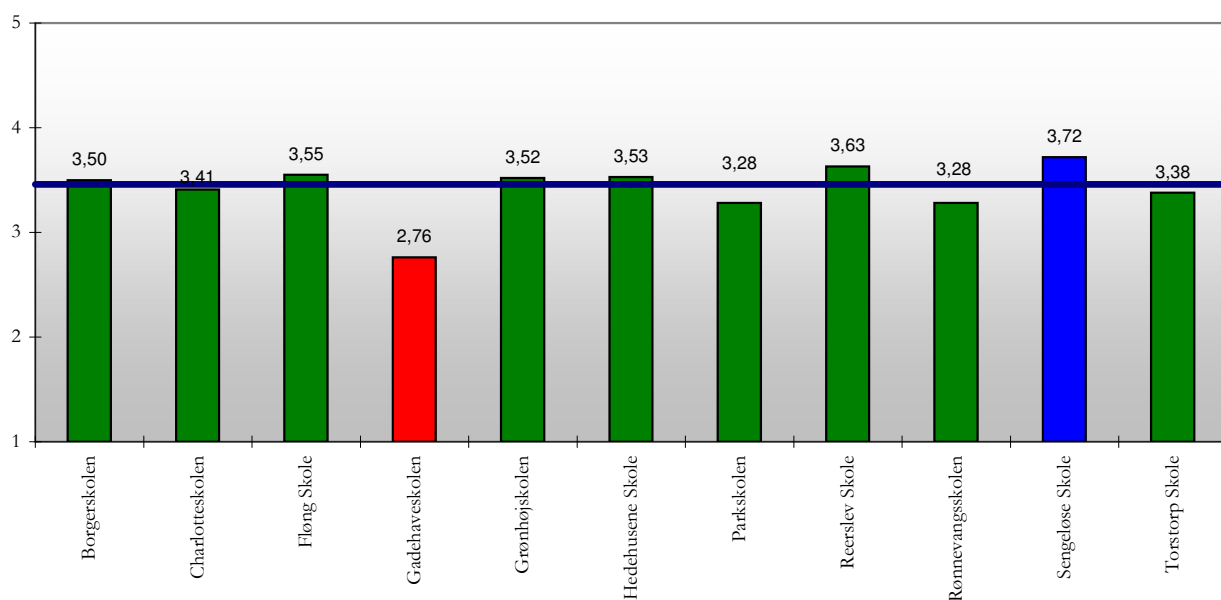
Skolefritidsordninger



Størrelsen af forældrebetaling i fritidsordninger

	Meget utilfreds	Utilfreds	Hverken/eller	Tilfreds	Meget tilfreds	Gennemsnits score	Antal besvarelser
	Procentfordeling						
Høje-Taastrup Kommune	4,4 %	9,6 %	29,4 %	49,1 %	7,6 %	3,46	344
Borgerskolen	2,9 %	5,9 %	38,2 %	44,1 %	8,8 %	3,50	34
Charlotteskolen	0,0 %	13,6 %	36,4 %	45,5 %	4,5 %	3,41	22
Fløng Skole	6,1 %	3,0 %	24,2 %	63,6 %	3,0 %	3,55	33
Gadehaveskolen	5,9 %	35,3 %	35,3 %	23,5 %	0,0 %	2,76	17
Grønhøjsskolen	8,0 %	12,0 %	12,0 %	56,0 %	12,0 %	3,52	25
Hedehusene Skole	0,0 %	18,8 %	18,8 %	53,1 %	9,4 %	3,53	32
Parksskolen	4,0 %	12,0 %	40,0 %	40,0 %	4,0 %	3,28	25
Reerslev Skole	2,0 %	5,9 %	29,4 %	52,9 %	9,8 %	3,63	51
Rønnevangsskolen	12,5 %	6,3 %	28,1 %	46,9 %	6,3 %	3,28	32
Sengeløse Skole	0,0 %	0,0 %	33,3 %	61,1 %	5,6 %	3,72	36
Torstorp Skole	8,1 %	10,8 %	29,7 %	37,8 %	13,5 %	3,38	37
Hele Landet	7,8 %	16,3 %	29,9 %	38,1 %	7,8 %	3,22	294
40-50.000 indbyggere	15,4 %	11,5 %	26,9 %	38,5 %	7,7 %	3,12	26
Region Hovedstaden	4,6 %	13,8 %	35,4 %	41,5 %	4,6 %	3,28	65

Skolefritidsordninger



Kommunens information om fritidsordninger i kommunen

	Meget utilfreds	Utilfreds	Hverken/eller	Tilfreds	Meget tilfreds	Gennemsnits score	Antal besvarelser
	Procentfordeling						
Høje-Taastrup Kommune	8,6 %	24,1 %	40,6 %	24,1 %	2,6 %	2,88	266
Borgerskolen	23,1 %	30,8 %	23,1 %	19,2 %	3,8 %	2,50	26
Charlotteskolen	0,0 %	11,8 %	41,2 %	47,1 %	0,0 %	3,35	17
Fløng Skole	13,6 %	27,3 %	31,8 %	27,3 %	0,0 %	2,73	22
Gadehaveskolen	5,9 %	23,5 %	29,4 %	41,2 %	0,0 %	3,06	17
Grønhøjskolen	0,0 %	42,9 %	28,6 %	23,8 %	4,8 %	2,90	21
Hedehusene Skole	4,3 %	13,0 %	52,2 %	30,4 %	0,0 %	3,09	23
Parkskolen	21,7 %	21,7 %	52,2 %	4,3 %	0,0 %	2,39	23
Reerslev Skole	8,6 %	14,3 %	40,0 %	28,6 %	8,6 %	3,14	35
Rønnevangsskolen	3,3 %	23,3 %	43,3 %	26,7 %	3,3 %	3,03	30
Sengeløse Skole	0,0 %	32,0 %	56,0 %	12,0 %	0,0 %	2,80	25
Torstorp Skole	11,1 %	25,9 %	44,4 %	14,8 %	3,7 %	2,74	27
Hele Landet	6,1 %	22,6 %	41,7 %	25,7 %	3,9 %	2,99	230
40-50.000 indbyggere	0,0 %	22,7 %	50,0 %	22,7 %	4,5 %	3,09	22
Region Hovedstaden	5,6 %	14,8 %	50,0 %	27,8 %	1,9 %	3,06	54

Skolefritidsordninger

