

Dagplejen alt-i-alt	meget utilfreds	utilfreds	hverken/eller	tilfreds	meget tilfreds	Gennemsnits score	Antal besvarelser
Procentfordeling							
Høje-Taastrup Kommune	0,0 %	4,3 %	1,4 %	41,4 %	52,9 %	4,43	70
Hele Landet	1,3 %	1,7 %	4,4 %	38,1 %	54,5 %	4,43	527
40-50.000 indbyggere	5,1 %	1,7 %	3,4 %	32,2 %	57,6 %	4,44	59
Region Hovedstaden	1,6 %	3,2 %	1,6 %	38,1 %	55,6 %	4,43	63

Aktiviteterne i dagplejen	meget utilfreds	utilfreds	hverken/eller	tilfreds	meget tilfreds	Gennemsnits score	Antal besvarelser
Procentfordeling							
Høje-Taastrup Kommune	0,0 %	1,4 %	6,9 %	47,2 %	44,4 %	4,35	72
Hele Landet	1,2 %	3,3 %	9,1 %	43,7 %	42,8 %	4,24	519
40-50.000 indbyggere	0,0 %	0,0 %	12,2 %	41,5 %	46,3 %	4,34	41
Region Hovedstaden	1,7 %	3,3 %	6,7 %	46,7 %	41,7 %	4,23	60

Dagplejerens evne til at skabe trivsel for børnene	meget utilfreds	utilfreds	hverken/eller	tilfreds	meget tilfreds	Gennemsnits score	Antal besvarelser
Procentfordeling							
Høje-Taastrup Kommune	0,0 %	0,0 %	0,0 %	33,3 %	66,7 %	4,67	72
Hele Landet	0,4 %	1,4 %	4,9 %	30,3 %	63,1 %	4,54	515
40-50.000 indbyggere	0,0 %	0,0 %	2,6 %	35,9 %	61,5 %	4,59	39
Region Hovedstaden	0,0 %	1,7 %	6,7 %	28,3 %	63,3 %	4,53	60

Dagplejerens pædagogiske indsats	meget utilfreds	utilfreds	hverken/eller	tilfreds	meget tilfreds	Gennemsnits score	Antal besvarelser
Procentfordeling							
Høje-Taastrup Kommune	0,0 %	0,0 %	8,5 %	39,4 %	52,1 %	4,44	71
Hele Landet	0,6 %	5,3 %	12,6 %	36,9 %	44,6 %	4,20	507
40-50.000 indbyggere	0,0 %	5,1 %	7,7 %	35,9 %	51,3 %	4,33	39
Region Hovedstaden	0,0 %	9,7 %	8,1 %	33,9 %	48,4 %	4,21	62

Dagplejerens evne til at udvikle børnenes sociale færdigheder	meget utilfreds	utilfreds	hverken/eller	tilfreds	meget tilfreds	Gennemsnits score	Antal besvarelser
Procentfordeling							
Høje-Taastrup Kommune	0,0 %	1,4 %	8,6 %	34,3 %	55,7 %	4,44	70
Hele Landet	1,0 %	2,4 %	10,1 %	37,6 %	48,9 %	4,31	495
40-50.000 indbyggere	0,9 %	1,9 %	14,8 %	36,1 %	46,3 %	4,25	108
Region Hovedstaden	1,7 %	1,7 %	6,8 %	37,3 %	52,5 %	4,37	59

Dagplejerens evne til at stimulere børnenes kreativitet og fantasi	meget utilfreds	utilfreds	hverken/eller	tilfreds	meget tilfreds	Gennemsnits score	Antal besvarelser
Procentfordeling							
Høje-Taastrup Kommune	0,0 %	2,9 %	10,1 %	34,8 %	52,2 %	4,36	69
Hele Landet	1,2 %	5,3 %	15,2 %	36,8 %	41,6 %	4,12	495
40-50.000 indbyggere	0,0 %	5,1 %	12,8 %	33,3 %	48,7 %	4,26	39
Region Hovedstaden	0,0 %	5,0 %	13,3 %	30,0 %	51,7 %	4,14	56

Dagplejerens tid til det enkelte barn	meget utilfreds	utilfreds	hverken/eller	tilfreds	meget tilfreds	Gennemsnits score	Antal besvarelser
Procentfordeling							
Høje-Taastrup Kommune	0,0 %	4,3 %	1,4 %	37,1 %	57,1 %	4,47	70
Hele Landet	1,0 %	4,0 %	9,9 %	44,5 %	40,6 %	4,20	503
40-50.000 indbyggere	0,0 %	5,0 %	5,0 %	55,0 %	35,0 %	4,2	40
Region Hovedstaden	0,0 %	5,0 %	13,3 %	30,0 %	51,7 %	4,28	60

Dagplejerens engagement i hverdagen	meget utilfreds	utilfreds	hverken/eller	tilfreds	meget tilfreds	Gennemsnits score	Antal besvarelser
Procentfordeling							
Høje-Taastrup Kommune	0,0 %	0,0 %	2,9 %	38,6 %	58,6 %	4,56	70
Hele Landet	0,6 %	3,3 %	7,4 %	34,1 %	54,7 %	4,39	516
40-50.000 indbyggere	0,0 %	2,5 %	10,0 %	30,0 %	57,5 %	4,43	40
Region Hovedstaden	0,0 %	4,9 %	3,3 %	34,4 %	57,4 %	4,44	61

Den daglige kontakt med dagplejeren	meget utilfreds	utilfreds	hverken/eller	tilfreds	meget tilfreds	Gennemsnits score	Antal besvarelser
	Procentfordeling						
Høje-Taastrup Kommune	0,0 %	0,0 %	2,8 %	33,8 %	63,4 %	4,61	71
Hele Landet	1,1 %	1,5 %	5,7 %	31,2 %	60,3 %	4,48	522
40-50.000 indbyggere	0,0 %	4,9 %	4,9 %	26,8 %	63,4 %	4,49	41
Region Hovedstaden	1,6 %	0,0 %	4,9 %	29,5 %	63,9 %	4,54	61

De fysiske rammer indendørs	meget utilfreds	utilfreds	hverken/eller	tilfreds	meget tilfreds	Gennemsnits score	Antal besvarelser
	Procentfordeling						
Høje-Taastrup Kommune	2,8 %	4,2 %	8,5 %	35,2 %	49,3 %	4,24	71
Hele Landet	1,9 %	5,0 %	7,9 %	4,1 %	44,4 %	4,21	518
40-50.000 indbyggere	0,0 %	10,0 %	5,0 %	45,0 %	40,0 %	4,15	40
Region Hovedstaden	4,9 %	3,3 %	9,8 %	41,0 %	41,0 %	4,1	61

Indeklima og rengøring	meget utilfreds	utilfreds	hverken/eller	tilfreds	meget tilfreds	Gennemsnits score	Antal besvarelser
	Procentfordeling						
Høje-Taastrup Kommune	4,3 %	4,3 %	2,9 %	34,3 %	54,3 %	4,30	70
Hele Landet	2,0 %	3,7 %	5,5 %	32,8 %	56,1 %	4,37	512
40-50.000 indbyggere	2,6 %	10,3 %	0,0 %	30,8 %	56,4 %	4,28	39
Region Hovedstaden	6,7 %	5,0 %	3,3 %	38,3 %	46,7 %	4,13	60

Udendørs faciliteter og arealer	meget utilfreds	utilfreds	hverken/eller	tilfreds	meget tilfreds	Gennemsnits score	Antal besvarelser
	Procentfordeling						
Høje-Taastrup Kommune	0,0 %	4,2 %	11,1 %	36,1 %	48,6 %	4,29	72
Hele Landet	1,9 %	3,7 %	9,7 %	36,2 %	48,5 %	4,26	517
40-50.000 indbyggere	0,0 %	2,5 %	15,0 %	32,5 %	50,0 %	4,3	40
Region Hovedstaden	4,9 %	6,6 %	11,5 %	32,8 %	44,3 %	4,05	61

Daglejens åbningstider	meget utilfreds	utilfreds	hverken/eller	tilfreds	meget tilfreds	Gennemsnits score	Antal besvarelser
	Procentfordeling						
Høje-Taastrup Kommune	1,4 %	8,3 %	9,7 %	41,7 %	38,9 %	4,08	72
Hele Landet	2,3 %	6,5 %	8,8 %	42,6 %	39,7 %	4,11	521
40-50.000 indbyggere	0,0 %	4,9 %	2,4 %	56,1 %	36,6 %	4,24	41
Region Hovedstaden	3,3 %	9,8 %	8,2 %	49,2 %	29,5 %	3,92	61

Inddragelsen af forældrene i beslutninger vedrørende dagplejen	meget utilfreds	utilfreds	hverken/eller	tilfreds	meget tilfreds	Gennemsnits score	Antal besvarelser
	Procentfordeling						
Høje-Taastrup Kommune	3,2 %	6,5 %	32,3 %	38,7 %	19,4 %	3,65	62
Hele Landet	2,9 %	8,9 %	29,0 %	33,2 %	25,9 %	3,70	482
40-50.000 indbyggere	5,3 %	2,6 %	26,3 %	44,7 %	21,1 %	3,74	38
Region Hovedstaden	1,7 %	10,3 %	24,1 %	32,8 %	31,0 %	3,81	58

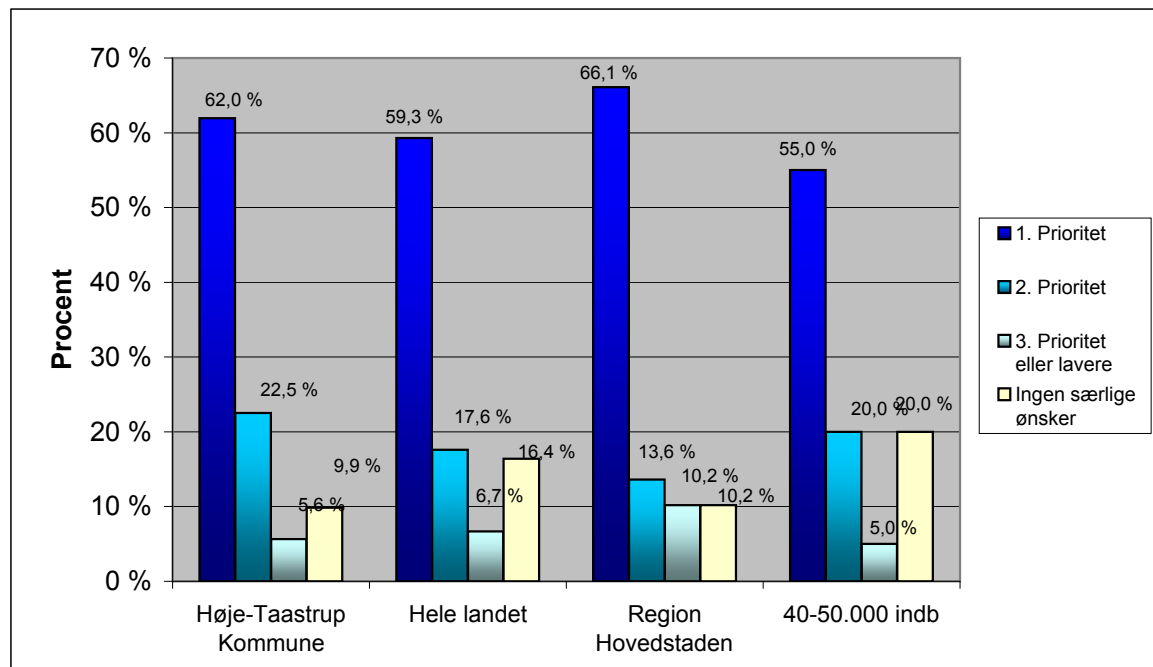
Mulighederne for at vælge mellem forskellige pasningsformer	meget utilfreds	utilfreds	hverken/eller	tilfreds	meget tilfreds	Gennemsnits score	Antal besvarelser
	Procentfordeling						
Høje-Taastrup Kommune	12,1 %	7,6 %	12,1 %	40,9 %	27,3 %	3,64	66
Hele Landet	10,6 %	13,4 %	23,4 %	38,1 %	14,6 %	3,33	501
40-50.000 indb.	12,5 %	10,7 %	19,6 %	37,5 %	19,6 %	3,41	56
Region Hovedstaden	16,7 %	5,0 %	20,0 %	31,7 %	26,7 %	3,47	60

Ventetiden på en dagpasningsplads	meget utilfreds	utilfreds	hverken/eller	tilfreds	meget tilfreds	Gennemsnits score	Antal besvarelser
	Procentfordeling						
Høje-Taastrup Kommune	13,2 %	14,7 %	10,3 %	41,2 %	20,6 %	3,41	68
Hele Landet	8,0 %	11,0 %	14,5 %	42,6 %	23,9 %	3,64	502
40-50.000 indb.	8,9 %	12,5 %	16,1 %	33,9 %	28,6 %	3,61	56
Region Hovedstaden	15,3 %	13,6 %	16,9 %	35,6 %	18,6 %	3,29	59

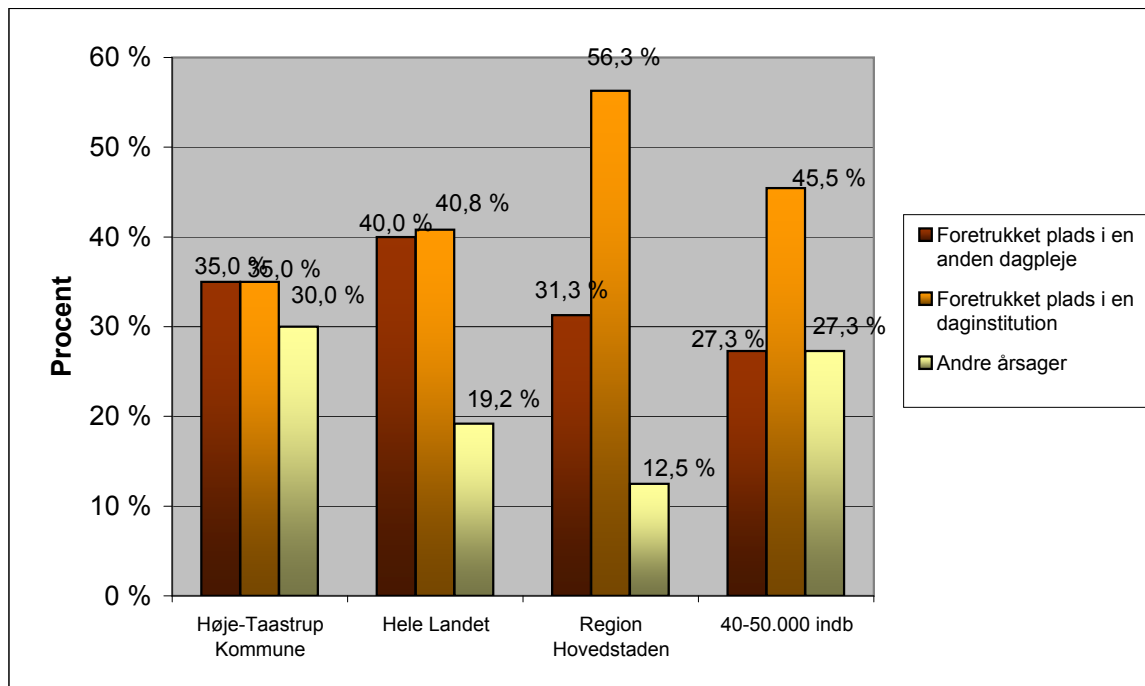
Kommunens information om pasningsmulighederne	meget utilfreds	utilfreds	hverken/eller	tilfreds	meget tilfreds	Gennemsnits score	Antal besvarelser
	Procentfordeling						
Høje-Taastrup Kommune	13,0 %	7,2 %	23,2 %	42,0 %	14,5 %	3,38	69
Hele Landet	7,6 %	18,8 %	27,7 %	37,7 %	8,2 %	3,20	501
40-50.000 indb.	12,5 %	19,6 %	19,6 %	46,4 %	1,8 %	3,05	56
Region Hovedstaden	13,6 %	22,0 %	22,0 %	32,2 %	10,2 %	3,03	59

Størrelsen af forældrebetaling	meget utilfreds	utilfreds	hverken/eller	tilfreds	meget tilfreds	Gennemsnits score	Antal besvarelser
	Procentfordeling						
Høje-Taastrup Kommune	7,1 %	7,1 %	40,0 %	38,6 %	7,1 %	3,31	70
Hele Landet	16,0 %	34,4 %	33,4 %	15,0 %	1,2 %	2,51	512
40-50.000 indb.	13,8 %	29,3 %	37,9 %	19,0 %	0,0 %	2,62	58
Region Hovedstaden	23,0 %	36,1 %	24,6 %	16,4 %	0,0 %	2,34	61

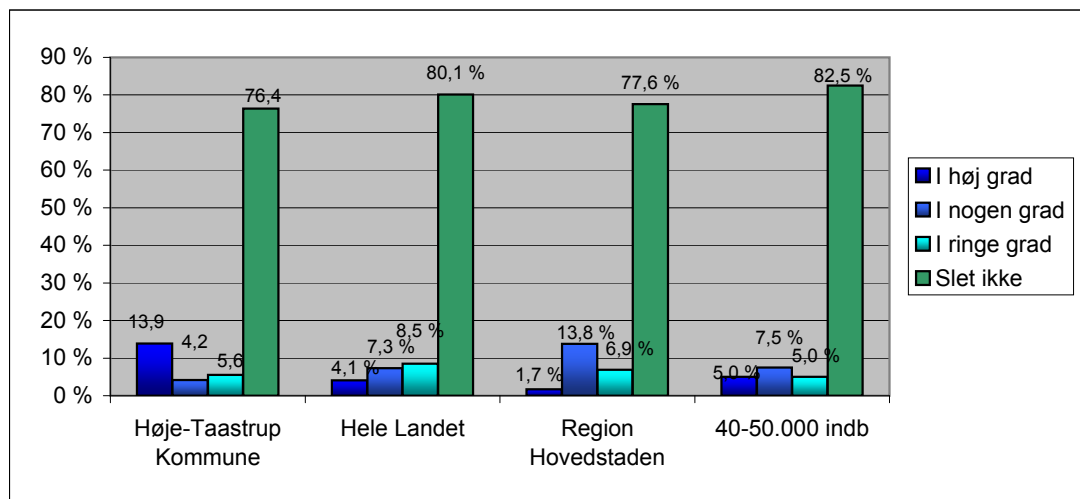
Hvordan vil du karakterisere dit barns dagplejeplads ?					
	1. Prioritet	2. Prioritet	3. Prioritet eller lavere	Ingen særlige ønsker	Antal besvarelser
Høje-Taastrup Kommune	62,0 %	22,5 %	5,6 %	9,9 %	71
Hele landet	59,3 %	17,6 %	6,7 %	16,4 %	506
Region Hovedstaden	66,1 %	13,6 %	10,2 %	10,2 %	59
40-50.000 indb	55,0 %	20,0 %	5,0 %	20,0 %	20



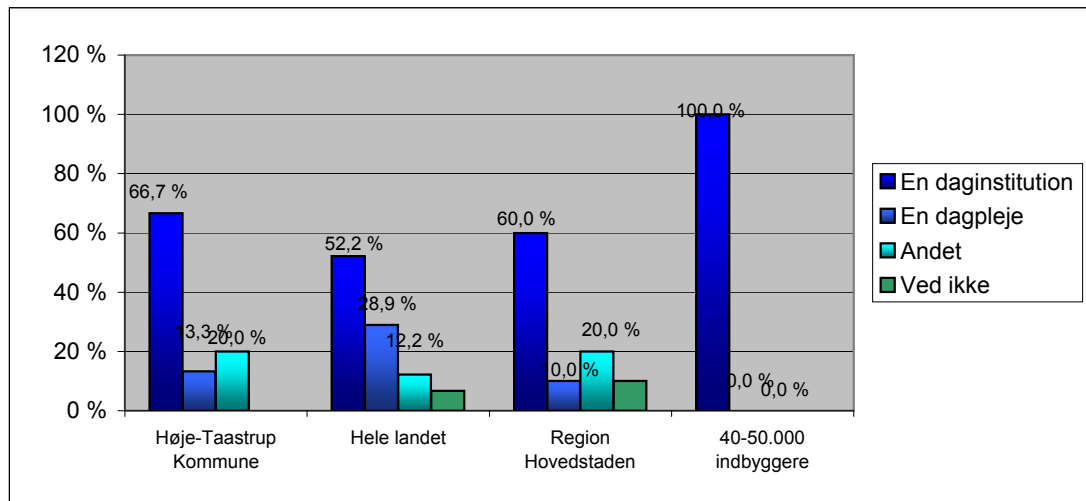
Hvad er grunden til at institutionspladsen ikke var din 1. prioritet?				
	Foretrukket plads i en anden dagpleje	Foretrukket plads i en daginstitution	Andre årsager	Antal besvarelser
Høje-Taastrup Kommune	35,0 %	35,0 %	30,0 %	20
Hele Landet	40,0 %	40,8 %	19,2 %	125
Region Hovedstaden	31,3 %	56,3 %	12,5 %	16
40-50.000 indb	27,3 %	45,5 %	27,3 %	11



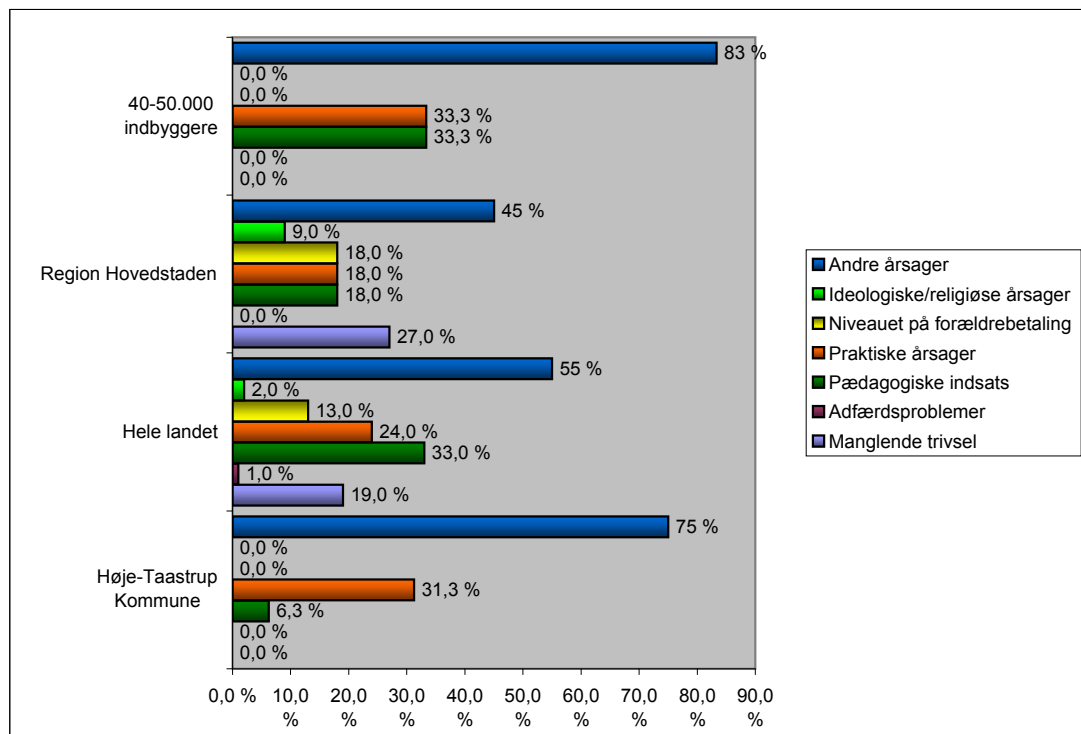
I hvilken grad overvejer du at skifte dagpasningsplads?					
	I høj grad	I nogen grad	I ringe grad	Slet ikke	Antal besvarelser
Høje-Taastrup Kommune	13,9	4,2	5,6	76,4	72
Hele Landet	4,1 %	7,3 %	8,5 %	80,1 %	508
Region Hovedstaden	1,7 %	13,8 %	6,9 %	77,6 %	58
40-50.000 indb	5,0 %	7,5 %	5,0 %	82,5 %	40



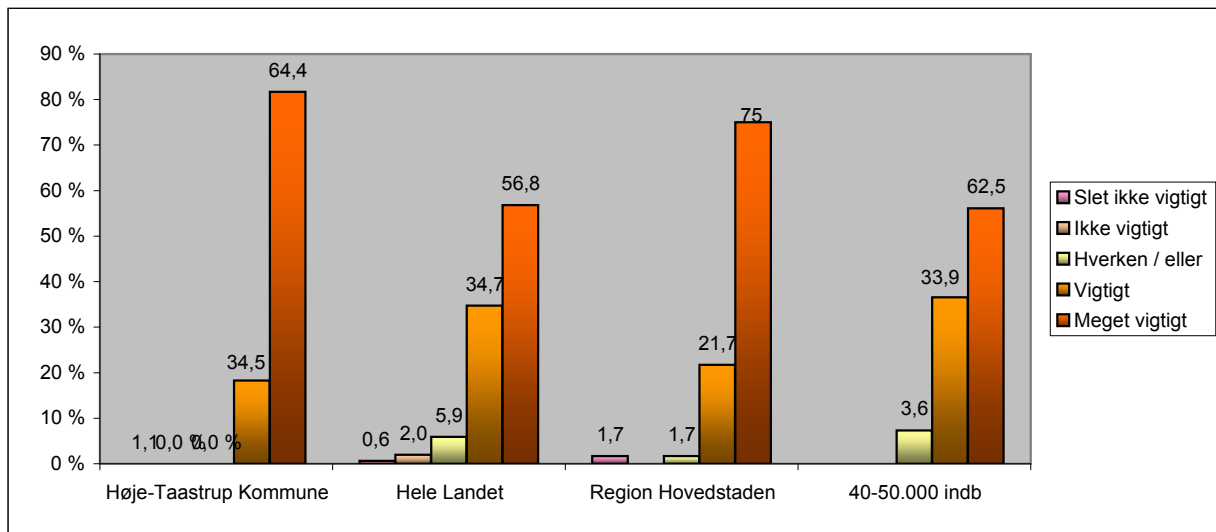
Hvilken type dagpasning overvejer du at få dit barn flyttet til?	En daginstitution	En dagpleje	Andet	Ved ikke	Antal besvarelser
Høje-Taastrup Kommune	66,7 %	13,3 %	20,0 %	0,0 %	15
Hele landet	52,2 %	28,9 %	12,2 %	6,7 %	90
Region Hovedstaden	60,0 %	10,0 %	20,0 %	10,0 %	10
40-50.000 indbyggere	100,0 %	0,0 %	0,0 %	0,0 %	6



Hvad er årsagerne til at du overvejer at skifte dagpasningsplads?	Høje-Taastrup Kommune	Hele landet	Region Hovedstaden	40-50.000 indbyggere
Procentfordeling				
Manglende trivsel	0,0 %	19,0 %	27,0 %	0,0 %
Adfærdsproblemer	0,0 %	1,0 %	0,0 %	0,0 %
Pædagogiske indsats	6,3 %	33,0 %	18,0 %	33,3 %
Praktiske årsager	31,3 %	24,0 %	18,0 %	33,3 %
Niveauet på forældrebetaling	0,0 %	13,0 %	18,0 %	0,0 %
Etniske/sociale sammensætning	0,0 %	5,0 %	9,0 %	0,0 %
Ideologiske/religiøse årsager	0,0 %	2,0 %	9,0 %	0,0 %
Andre årsager	75,0 %	55,0 %	45,0 %	83,3 %
Antal besvarelser	16	91	11	6



Hvor vigtigt er det på en skala fra 1 til 5 at forældre frit kan vælge mellem daginstitution og dagpleje							
	Slet ikke vigtigt	Ikke vigtigt	Hverken / eller	Vigtigt	Meget vigtigt	Gns	Antal besvarelser
Høje-Taastrup Kommune	0,0 %	0,0 %	0,0 %	18,3 %	81,7 %	4,82	71
Hele Landet	0,6 %	2,0 %	5,9 %	34,7 %	56,8 %	4,45	507
Region Hovedstaden	1,7 %	0,0 %	1,7 %	21,7 %	75,0 %	4,22	60
40-50.000 indb	0,0 %	0,0 %	7,3 %	36,6 %	56,1 %	4,49	41



Hvor vigtigt er det på en skala fra 1 til 5 at forældre frit kan vælge mellem offentlig børnepasning og privat børnepasning med tilskud

	Slet ikke vigtigt	Ikke vigtigt	Hverken / eller	Vigtigt	Meget vigtigt	Gns	Antal besvarelser
Høje-Taastrup Kommune	3,1 %	4,7 %	21,9 %	25,0 %	45,3 %	4,05	64
Hele Landet	1,0 %	7,8 %	17,8 %	38,5 %	34,9 %	3,99	501
Region Hovedstaden	1,7 %	6,9 %	10,3 %	29,3 %	51,7 %	4,22	58
40-50.000 indb	2,4 %	0,0 %	34,1 %	31,7 %	31,7 %	3,90	41

