

Høje-Taastrup Kommune

Job- og personprofil

Jobcenterchef i Borger- og Arbejdsmarkedscentret

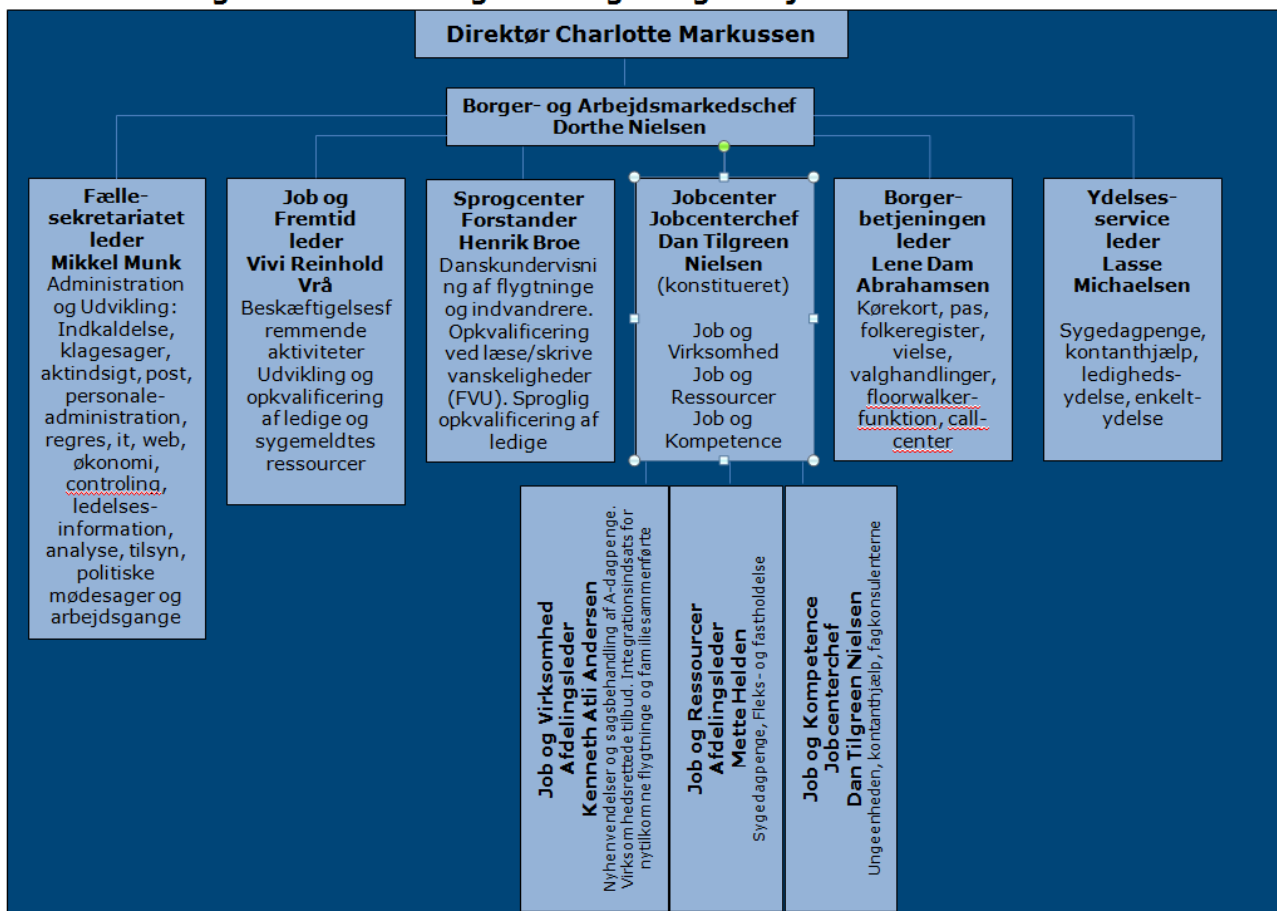
1. Stillingen og organisationen

Høje-Taastrup Kommune søger en jobcenterchef. Jobcentret er en del af Borger- og Arbejdsmarkedscentret. Der er tale om et spændende job med et bredt ansvarsområde og udviklende opgaver.

Borger- og Arbejdsmarkedscentret er ét ud af 12 centre (otte fagcentre og fire stabscentre) i Høje-Taastrup Kommune og ledes af en centerchef, der har reference til en direktør. Jobcenterchefen refererer til centerchefen.

Centrets organisations- og opgaveoversigt er illustreret i nedenstående diagram:

Organisationsoversigt for Borger- og Arbejdsmarkedscentret 2015



Der er i alt ca. 193 medarbejdere i Borger- og Arbejdsmarkedscentret fordelt på følgende enheder:

- Fællessekretariat
- Sprogcenter
- Job og Fremtid
- Borgerbetjening
- Ydelsesservice
- Jobcenter
 - Job & Kompetence
 - Job & Ressource
 - Job & Virksomhed

Medarbejderne i jobcentret har alle målgrupper og opgaver inden for jobcentrets ansvarsområder som f.eks.

- Råd og vejledning af borgere der står uden for arbejdsmarkedet
- Løbende sagsbehandling og virksomhedskontakt
- Støtte borgeren i at fastsætte mål og lægge sin plan.
- Koordinere indsats mellem kommunens centre
- Iværksættelse af aktive tilbud

- Samarbejde med leverandører (tilbud og mentorstøtte) og virksomheder.
- Sagsbehandling af handicapkompenserende ordninger
- It- og økonomiregistreringer (Acadre, KMD Opera m.fl.)

Som chef for jobcentret vil du få mulighed for at sætte dit præg på udviklingen af beskæftigelsesindsatsen og implementering af strategier på området. Vi kan tilbyde dig et godt samspil med erfarne lederkollegaer i ledergruppen for Borger- og Arbejdsmarkedscentret. Ledergruppen har fokus på tværgående samarbejde og sammentænkt indsats.

I forbindelse med budgetvedtagelsen for det kommende år, udsender direktionen hvert år et strategibrev, som også Borger- og Arbejdsmarkedscentret planlægger det kommende års indsatsområder efter. Strategibrevet for 2015, sætter fokus på temaerne: Borger- og brugereffekt, Implementering i bund, Servicekultur, Effektive arbejdsgange, Competence og værdibaseret ledelse samt tværgående samarbejde. Se bilag.

Med afsæt i strategibrevet, er der for 2015 indgået en aftale mellem direktøren og centerchefen om, hvilke fokusområder centret særligt skal arbejde med i 2015. Du kan læse mere i aftale for Borger- og Arbejdsmarkedscentret (tidligere Arbejdsmarkedscentret). Se bilag.

På arbejdsmarkedsområdet har vi, som i andre kommuner, udfordringer med at implementere ny lovgivning og sikre tilstrækkelig It-understøtning. I 2015 har vi derfor særlig fokus på Beskæftigelsesreformen og kontanthjælpsreformen. Vi har fortsat fokus på implementering af reformen af førtidspension og fleksjob, herunder arbejdet med ressourceforløb. Vi har også særligt fokus på at kvalificere samarbejdet med borgere og virksomheder. Vi arbejder derfor med en særlig indsats, der har til formål at forbedre dialogen med borgerne og Jobcentrets image.

Endvidere har jobcenterchefen ansvaret for samarbejdet med UU-vejledningen og ansvar for Ungeenheden, som er en tværgående indsats for primært 15-19 årige der har behov for støtte til at påbegynde og gennemføre uddannelse.

Kommunen har et ledelsesgrundlag og en værdibaseret personalepolitik (se bilag), som alle ledere arbejder indenfor. Disse baserer sig på kommunens fire værdier:

- Menneskelighed og positivt livssyn
- Engagement
- Professionalisme
- Helhed

Høje-Taastrup Kommune forventer, at alle ledere i kommunen er interesserede i at udvikle sig ledelsesmæssigt. Derfor forventes det, at ledere i kommunen er villige til at gennemføre en lederuddannelse på diplomniveau. Alle nye ledere kommer inden for det første halve år af deres ansættelse på et introduktionskursus: "God ledelse i HTK" som består af to internatmoduler på hver tre dage. Herefter tilbydes nye ledere Den Offentlige Lederuddannelse (DOL).

2. Lederens faglige og personlige kompetencer

Som chef for jobcentret:

- Er du visionær og strategisk og kan sætte retning på forandringer
- Har du evner for personaleledelse og er dygtig til at udvikle og coache medarbejderne
- Har du gode samarbejdsevner og personlig gennemslagskraft og arbejder aktivt for et positivt arbejdsmiljø, som er præget af åbenhed og samarbejde
- Kan du bidrage til ny ledergruppe i en sammenlagt organisation
- Har du en god politisk og organisatorisk forståelse
- Kan du understøtte innovation og igangsætte og gennemføre udviklingsopgaver
- Er du stærk på lovforståelse og kan omsætte lov til handling
- Kan du holde fokus på, at administrationen sker korrekt og effektivt.

Vi forventer desuden, at du som den nye chef:

- Har erfaring med beskæftigelsesområdet og fra at arbejde i en politisk styret organisation – gerne erfaring fra tidligere ansættelse som jobcenterchef.
- Har erfaring med personaleledelse og ressourcestyring
- Har en uddannelse med kompetencer relateret til samfund, organisation og administration

3. Ansættelsesbetingelser

Ansættelse sker efter overenskomst mellem KL og den relevante faglige organisation.

Stillingen besættes på overenskomstvilkår. Det årlige lønniveau er ca. 590.000 kr. excl. pension. Lønnen aftales konkret ud fra din baggrund og tidligere erfaringer.

4. Ansættelsesprocessen

Der er nedsat et ansættelsesudvalg bestående af:

- Arbejdsmarkedschef Dorthe Nielsen
- 2 ledere i Jobcentret
- Leder af Fællessekretariatet Mikkel Munk
- 2 medarbejderrepræsentanter

Ansøgningsfristen udløber den 21. september 2015 kl. 24.00. Ansøgninger bilagt CV sendes elektronisk via kommunens e-rekrutteringssystem.

Ansættelsesudvalget tager den 23. september 2015 stilling til, hvem der indkaldes til første samtale, som finder sted den 28. september 2015.

Herefter tager ansættelsesudvalget stilling til, hvem der indkaldes til anden samtale, som finder sted den 9. oktober 2015.

De kandidater, der går videre til anden samtale, vil skulle gennemføre en test, som foregår elektronisk via internettet. Der vil desuden blive indhentet referencer inden endelig beslutning om valg af kandidat. Dette sker efter konkret aftale med kandidaterne.

Inden anden samtale får kandidaterne resultatet af testen ved en samtale med en HR-konsulent.

Beslutning om valg af kandidat træffes umiddelbart efter anden samtale.

Forventet tiltrædelse er 1. december 2015 eller snarest derefter.

Eventuelle spørgsmål til stillingen kan rettes til:

Borger- og Arbejdsmarkedschef Dorthe Nielsen på tlf. 43 35 39 01