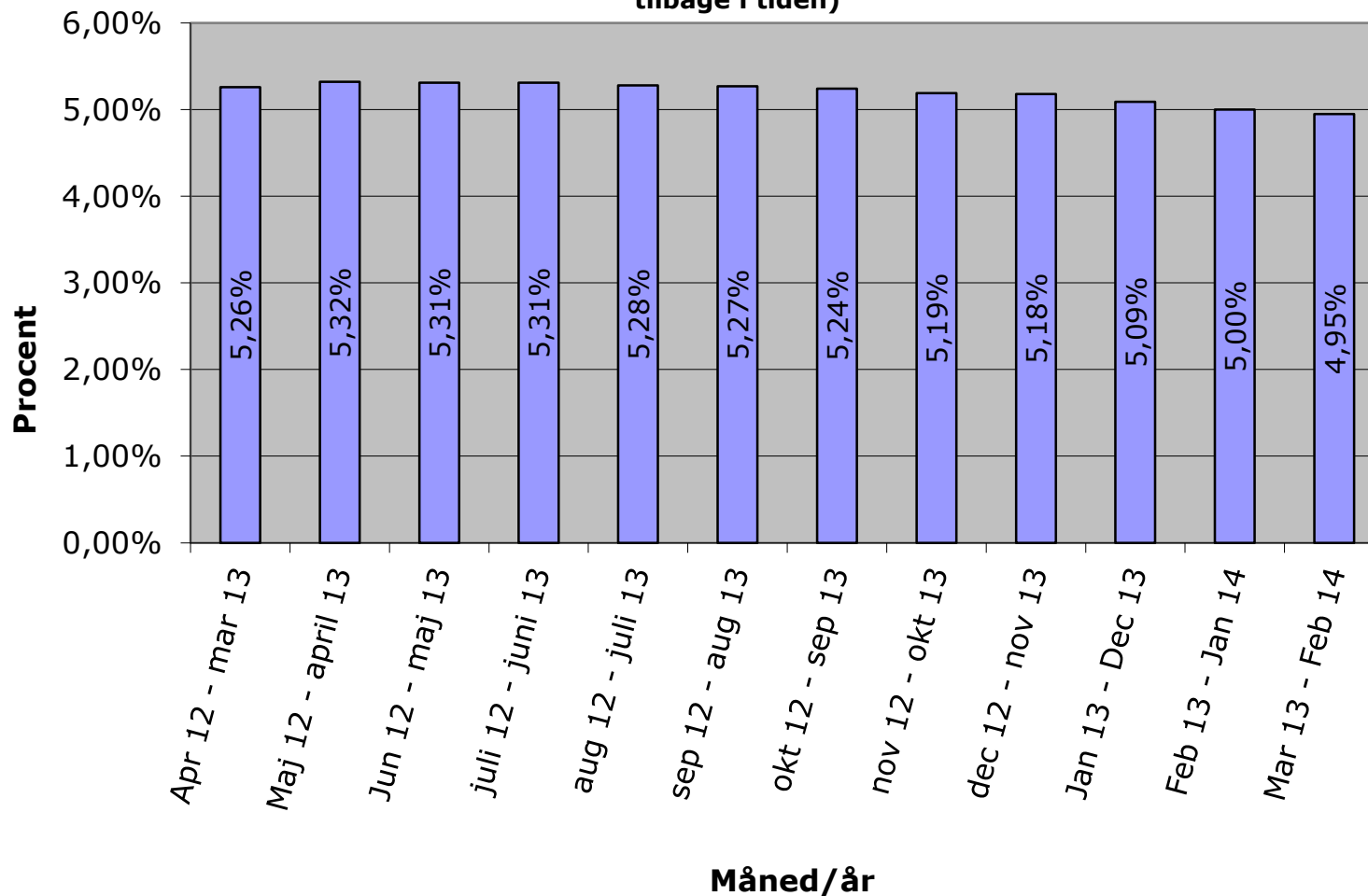


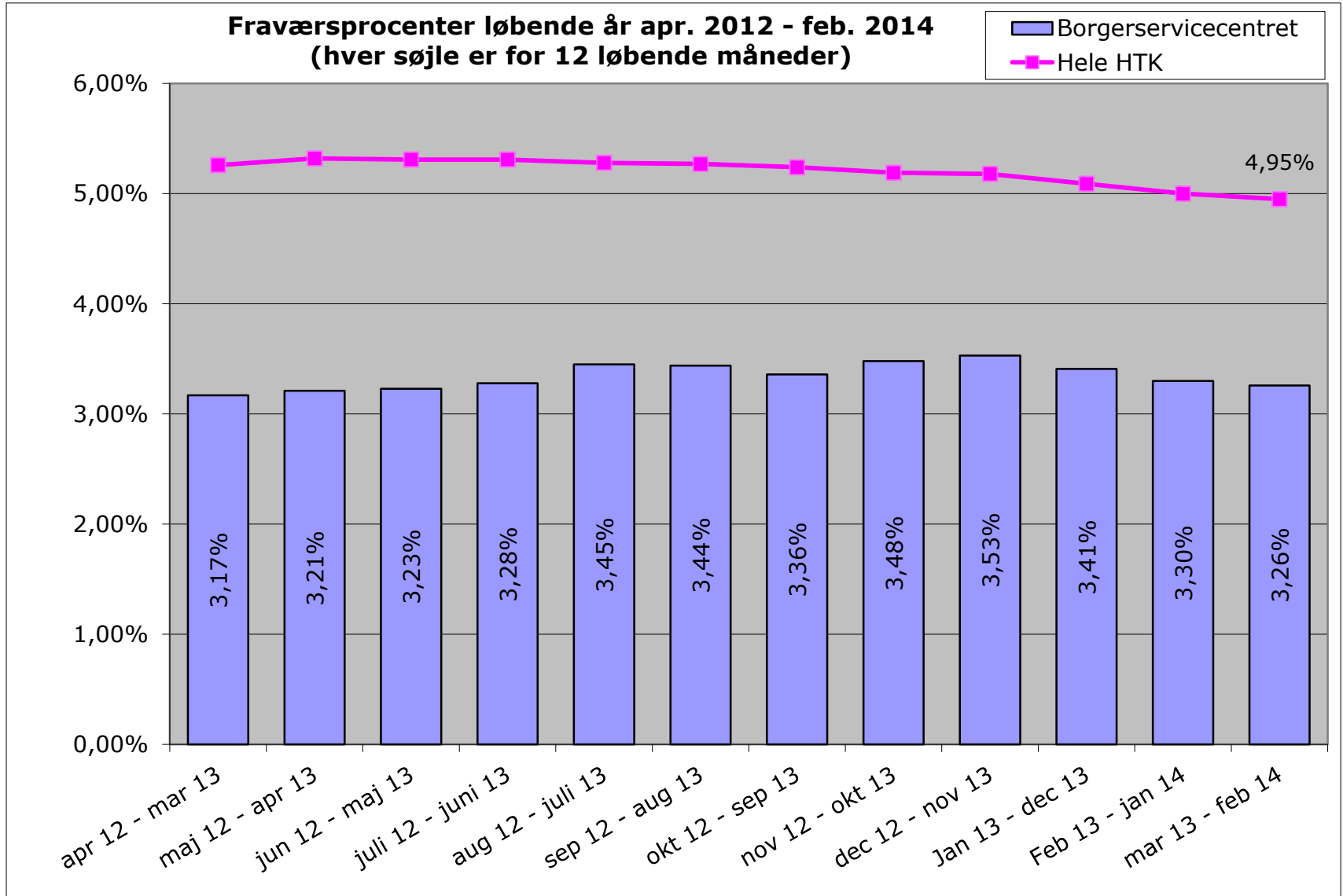


## Fraværsprocenter løbende år 2012-2014 - hele HTK

(inkl. arb.skade)

(Hver søjle er for 12 løbende måneder - Hele oversigten viser hele tiden 12 perioder tilbage i tiden)

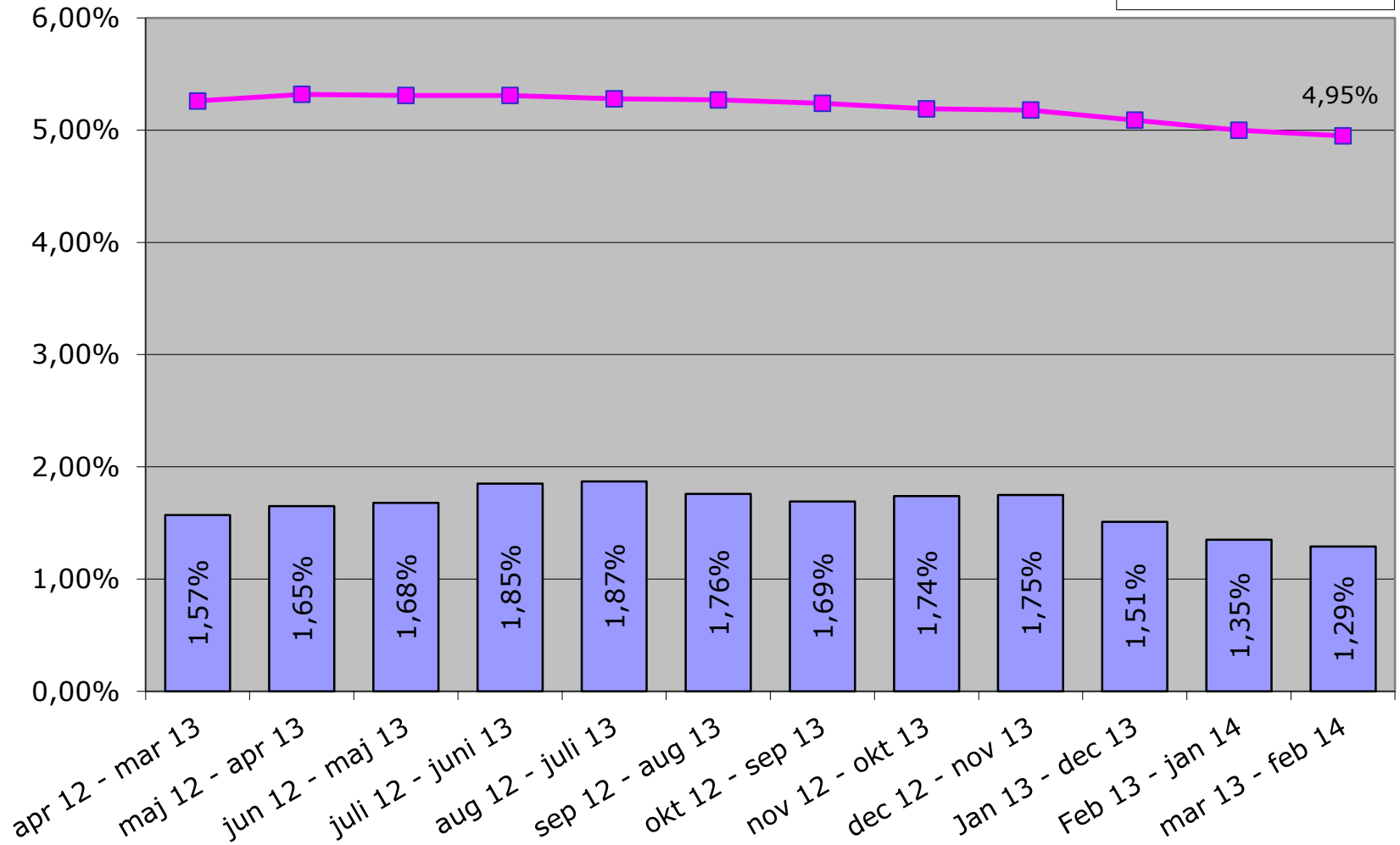






**Fraværsprocenter løbende år apr. 2012 - feb. 2014  
(hver søjle er for 12 løbende måneder)**

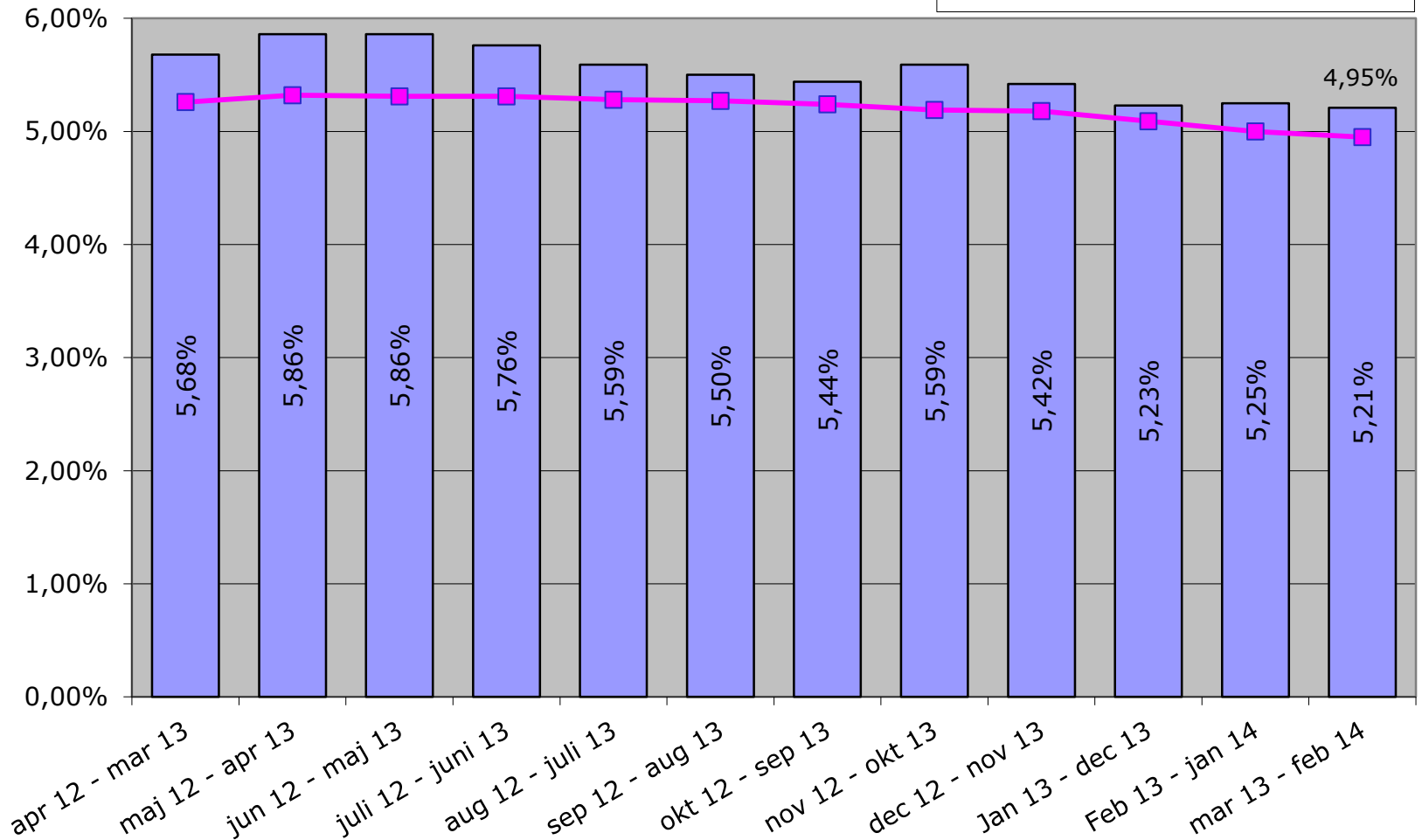
Byrådscenter  
Hele HTK





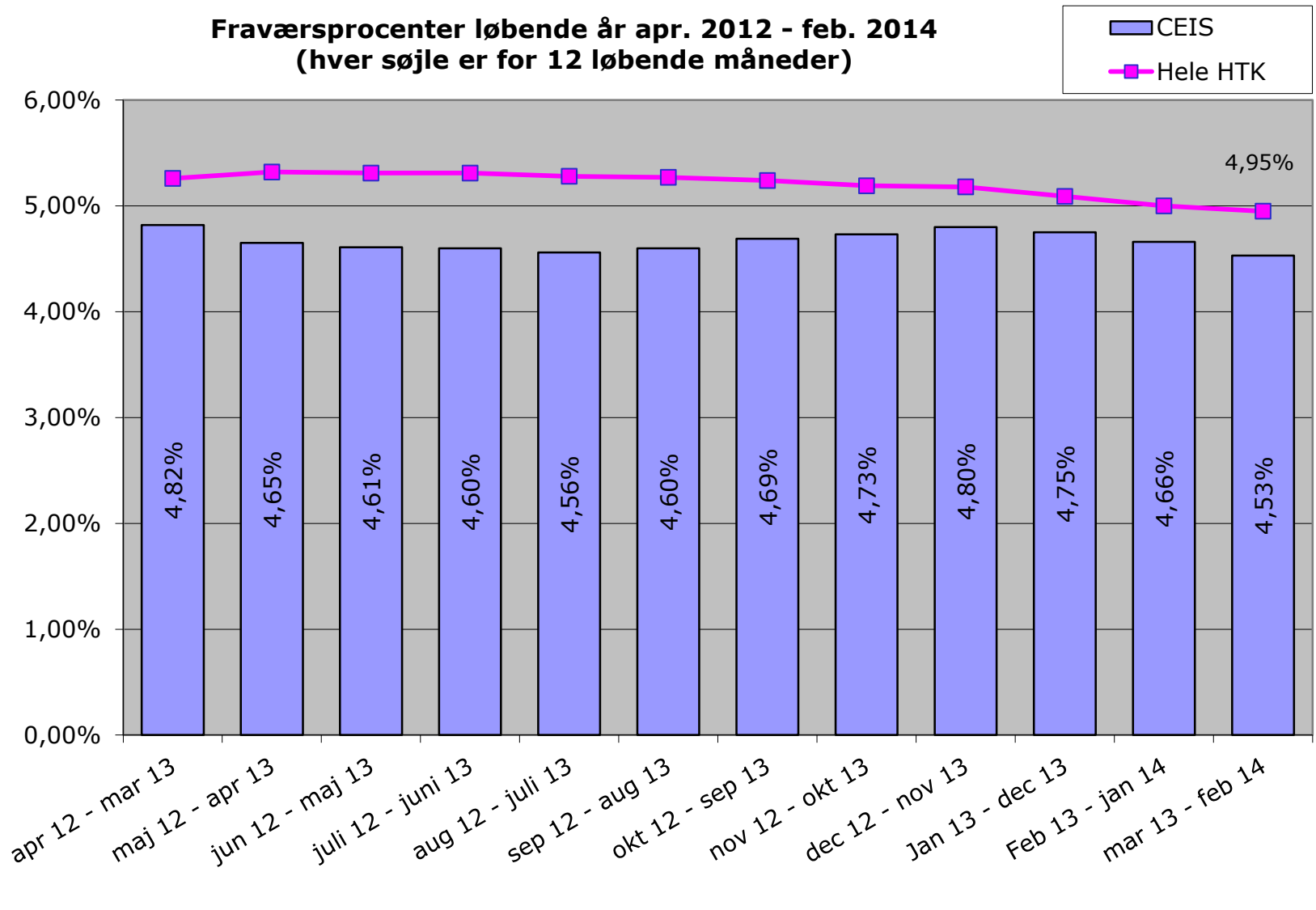
## Fraværprocenter løbende år apr. 2012 - feb. 2014 (hver søjle er for 12 løbende måneder)

■ Børne- Og Ungerådgivningscent  
■ Hele HTK



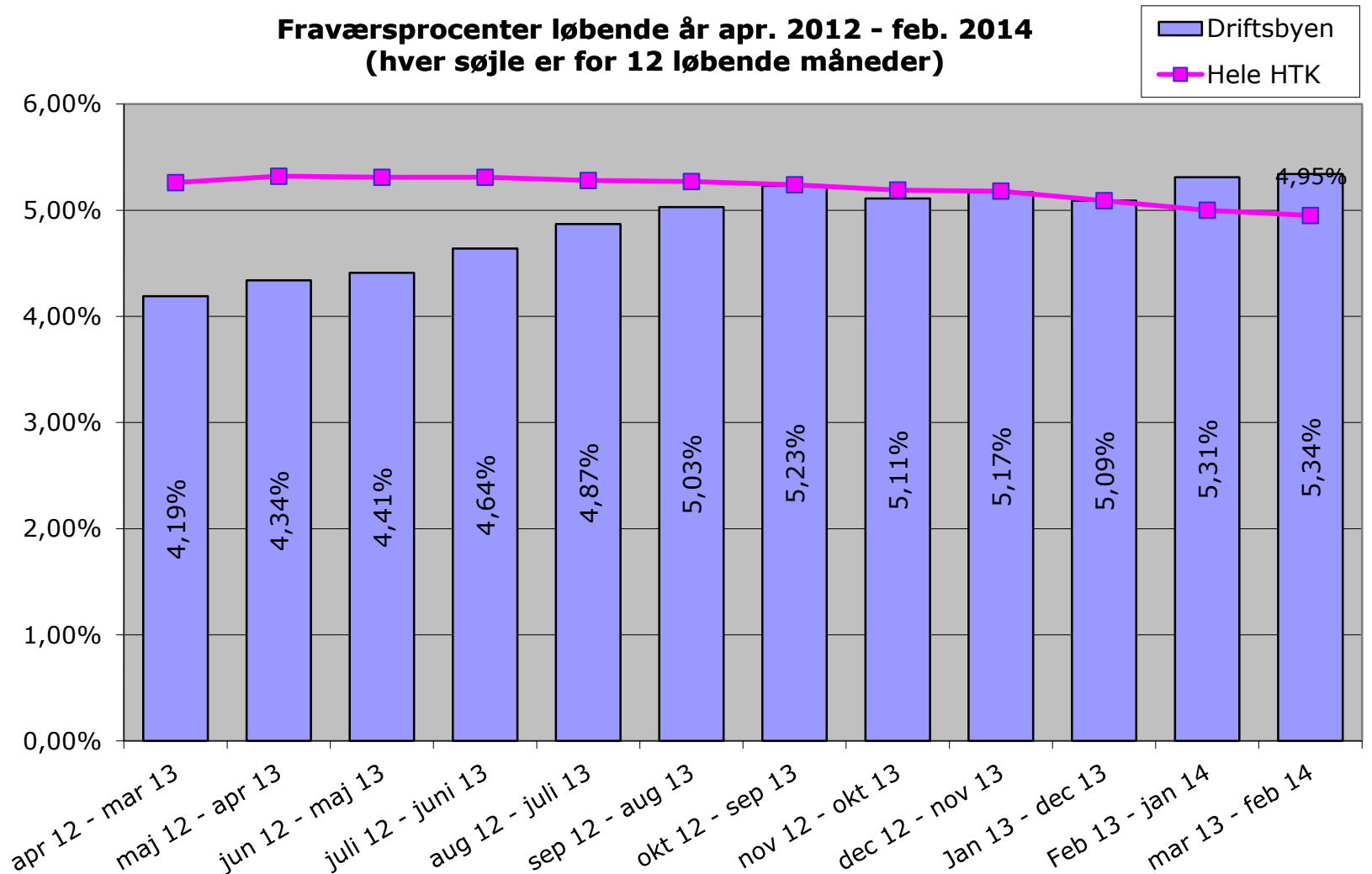


**Fraværsprocenter løbende år apr. 2012 - feb. 2014  
(hver søjle er for 12 løbende måneder)**



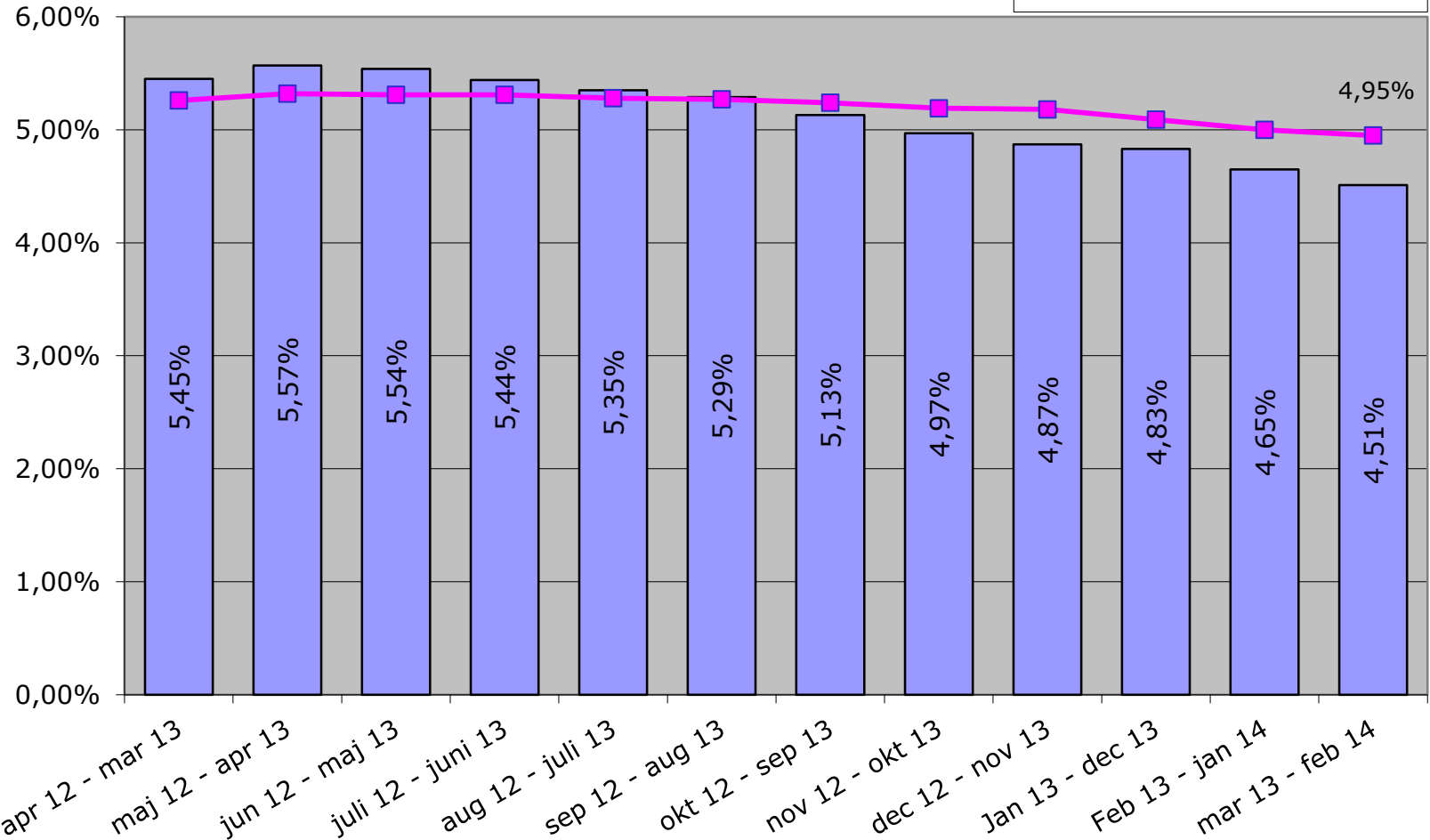
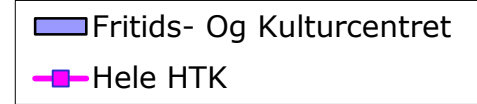


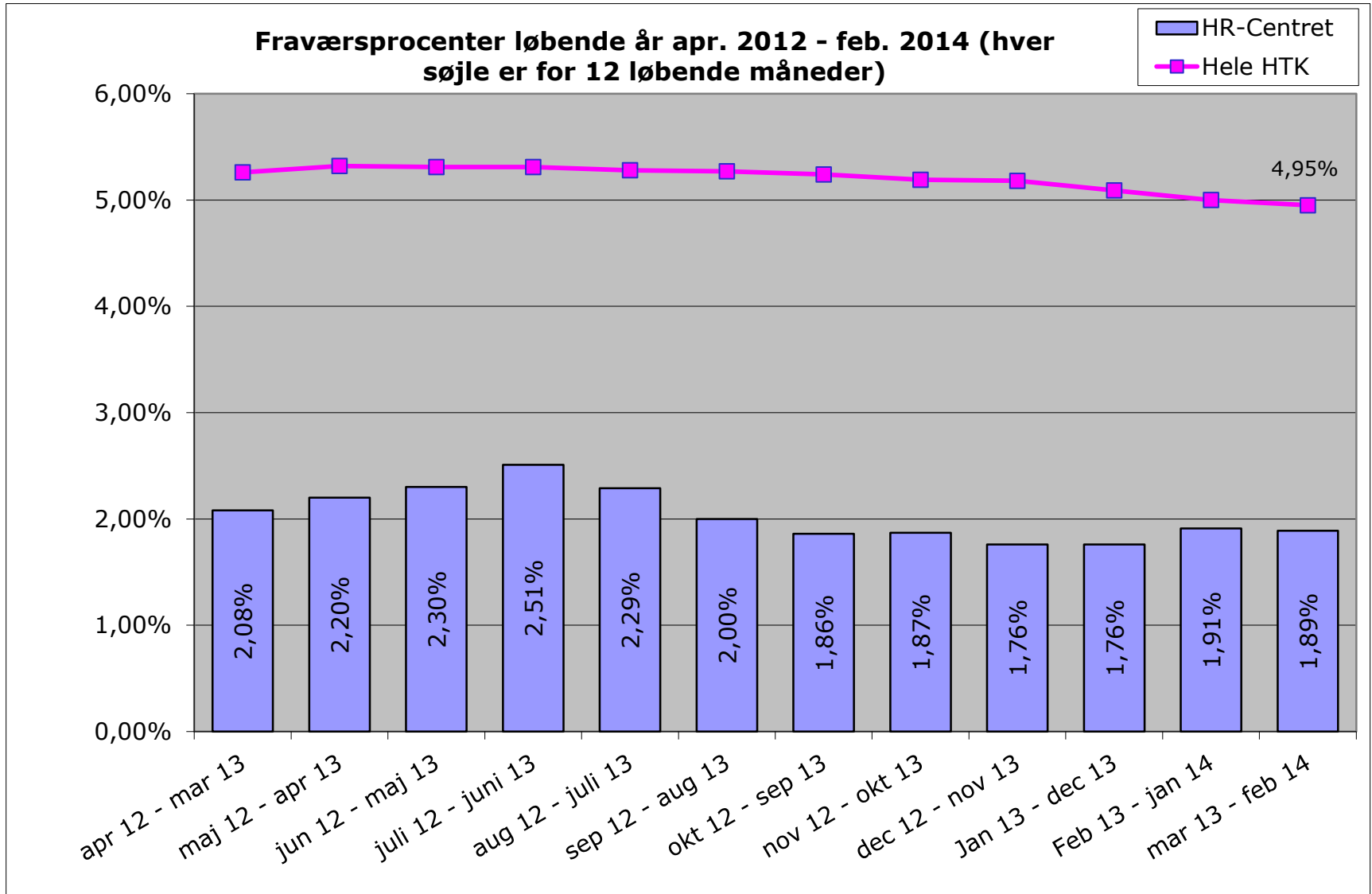
**Fraværspocenter løbende år apr. 2012 - feb. 2014  
(hver søjle er for 12 løbende måneder)**



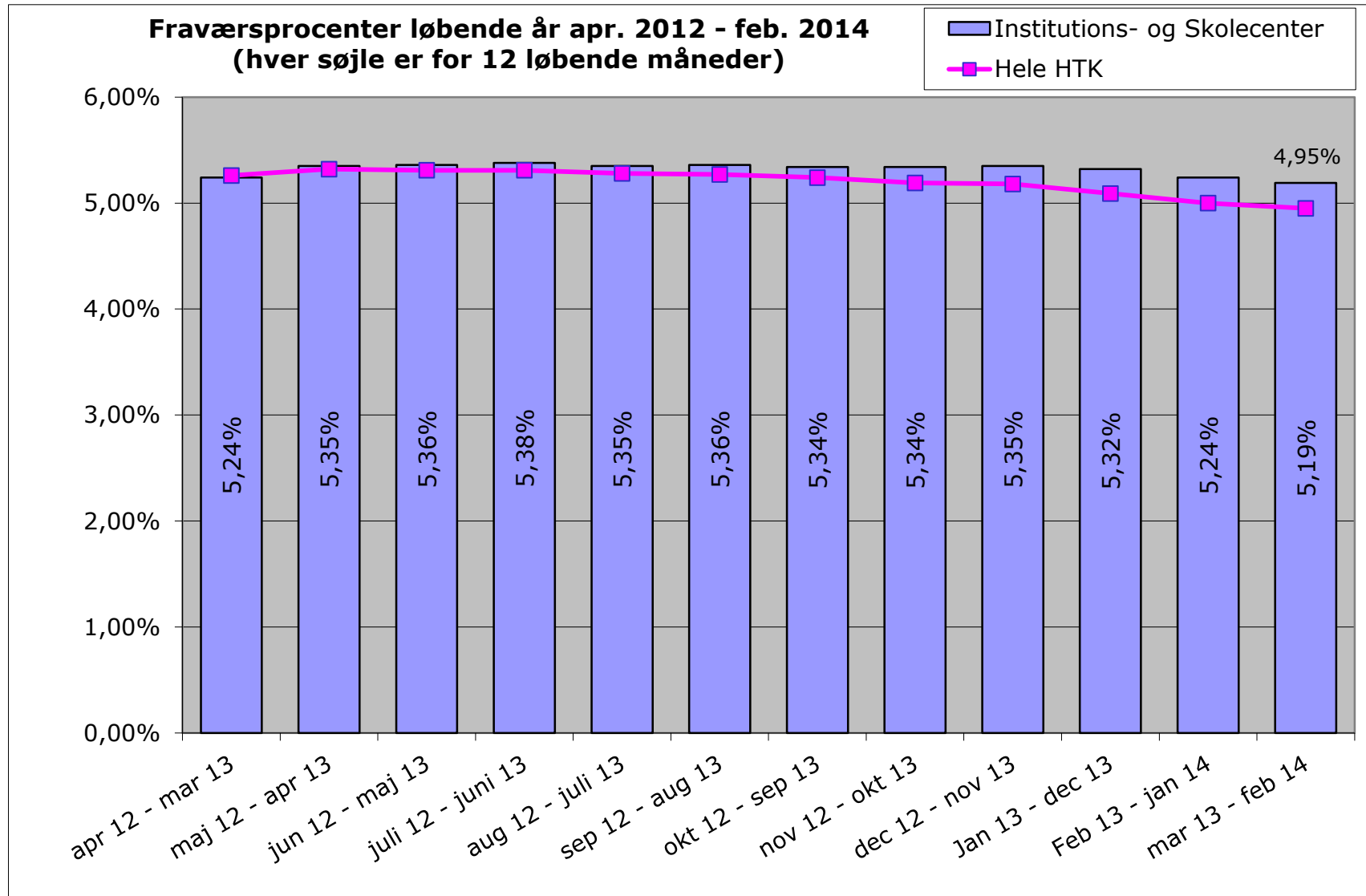


**Fraværprocenter løbende år apr. 2012 - feb. 2014  
(hver søjle er for 12 løbende måneder)**



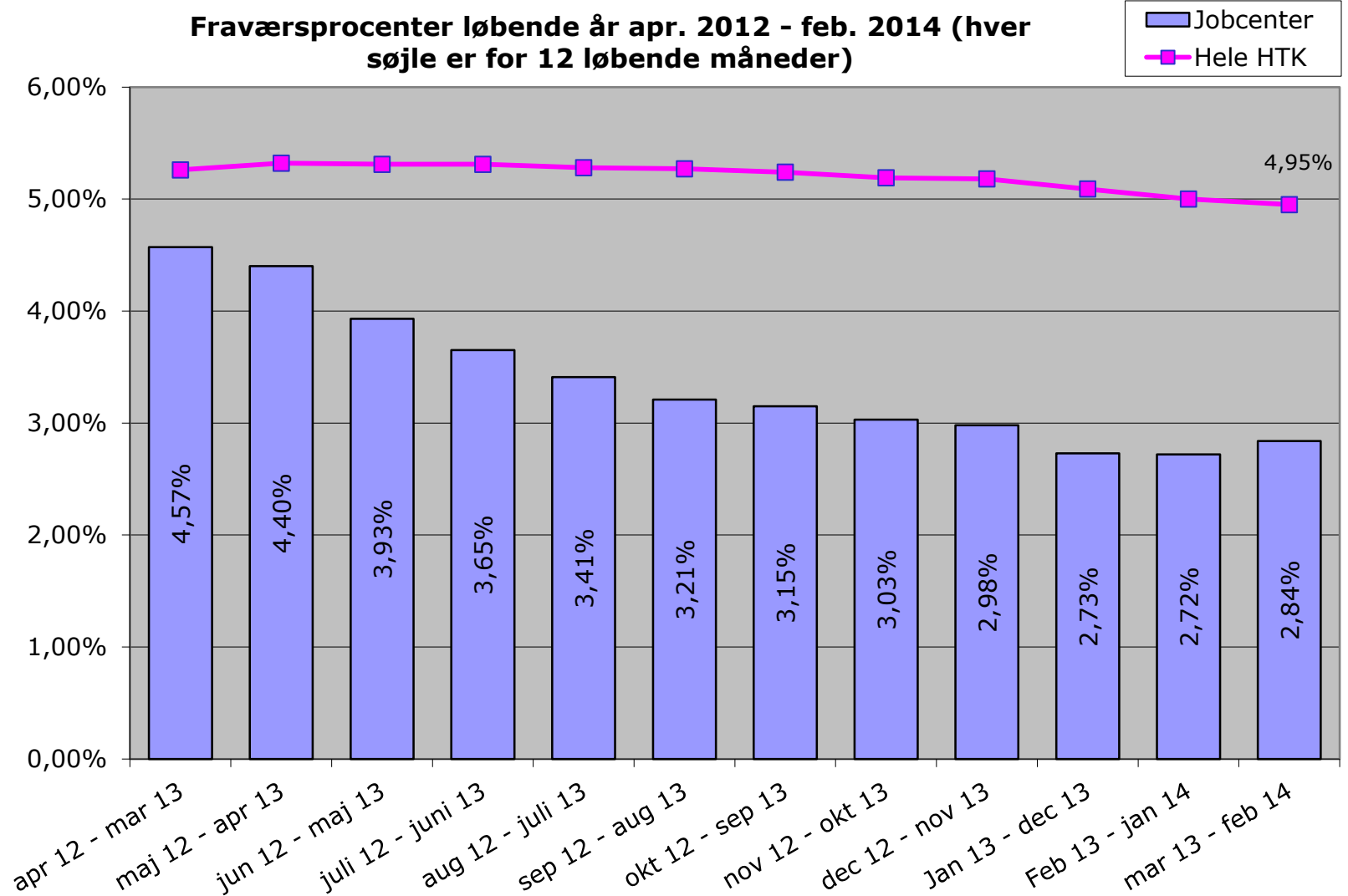








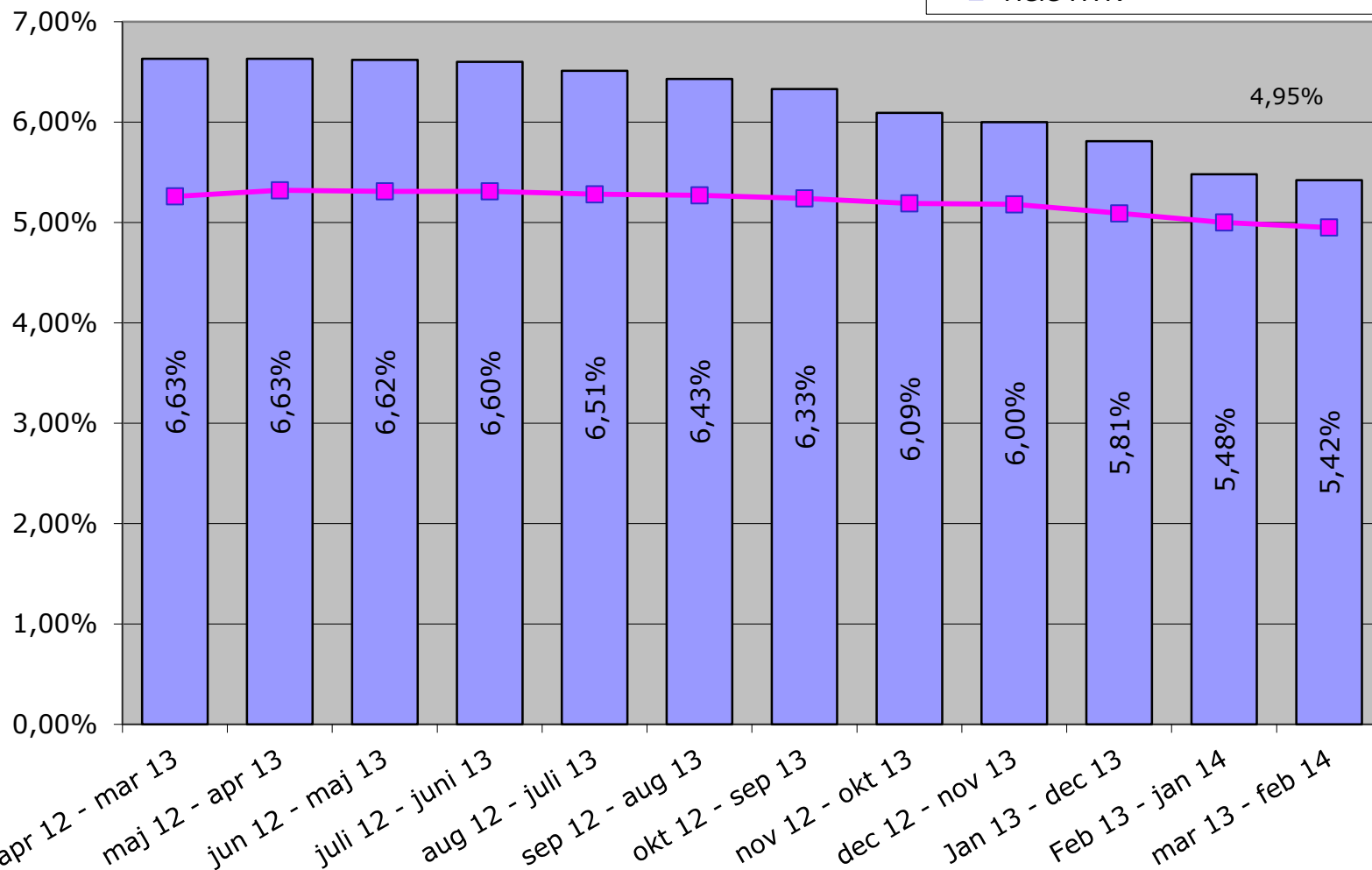
**Fraværsprocenter løbende år apr. 2012 - feb. 2014 (hver søjle er for 12 løbende måneder)**





**Fraværsprocenter løbende år apr. 2012 - feb. 2014**  
(hver søjle er for 12 løbende måneder)

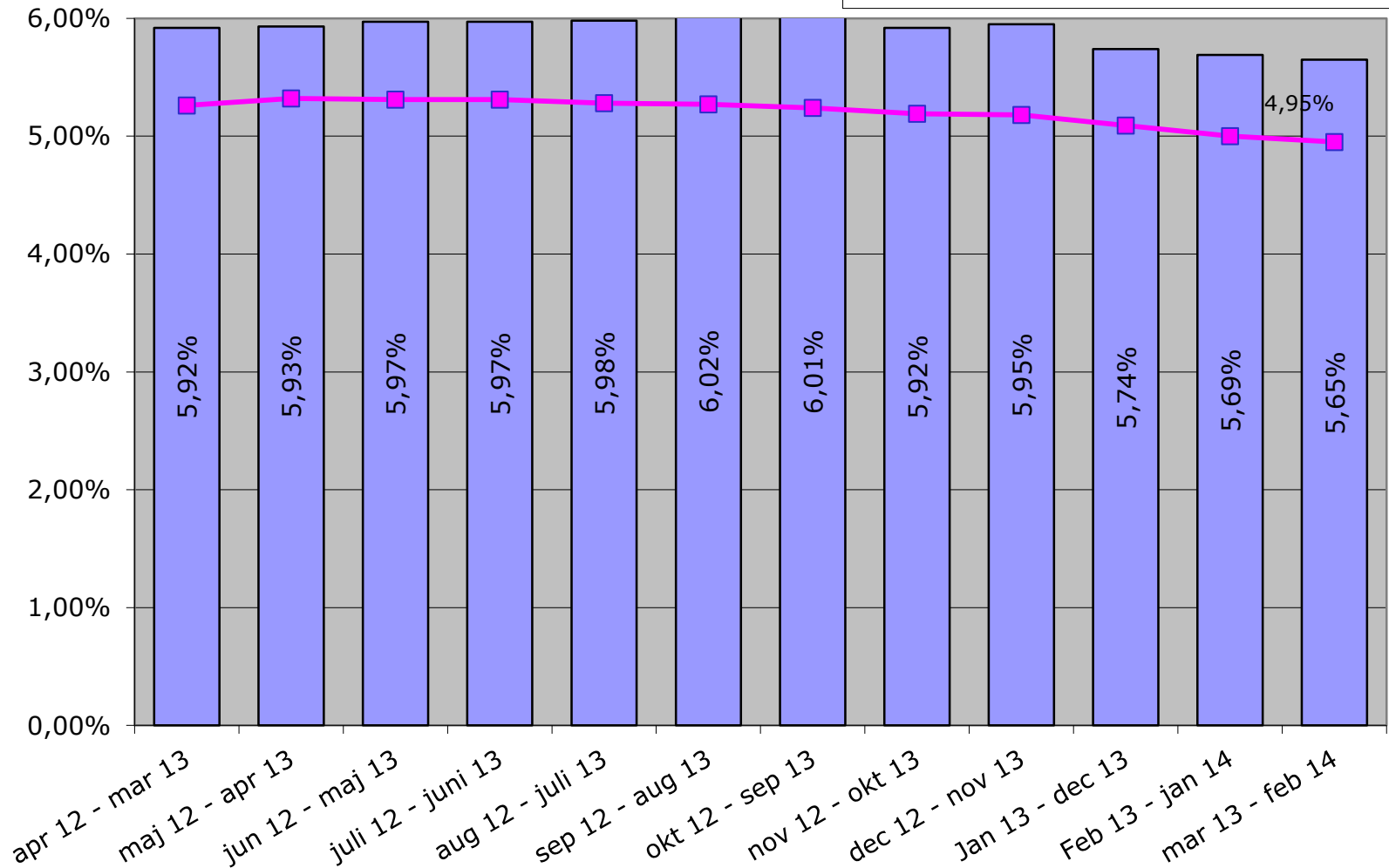
■ Social- Og Handicapcenter  
■ Hele HTK





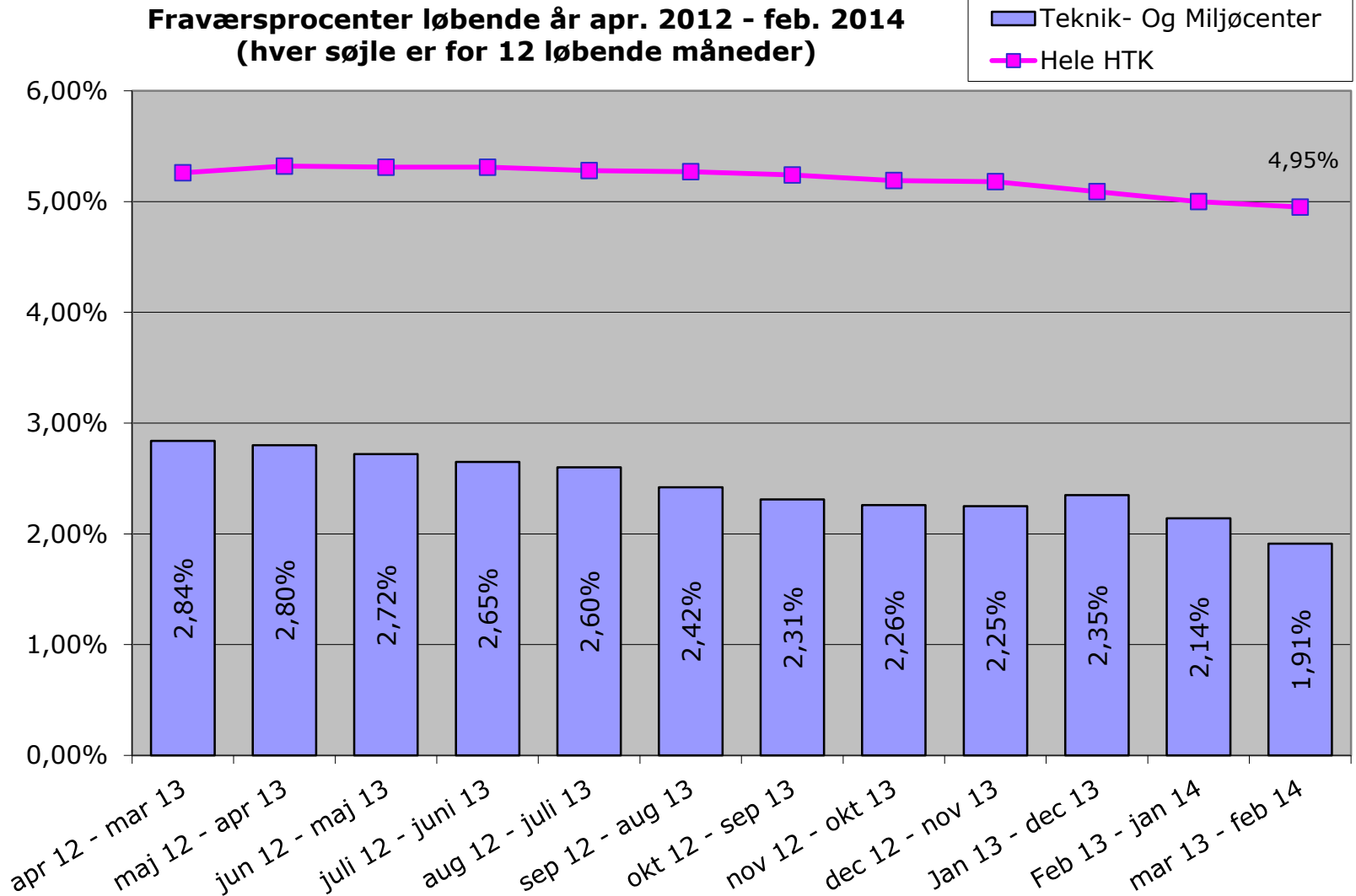
Fraværsprocenter løbende år apr. 2012 - feb. 2014 (hver søjle er for 12 løbende måneder)

■ Sundheds- og Omsorgscentret  
■ Hele HTK



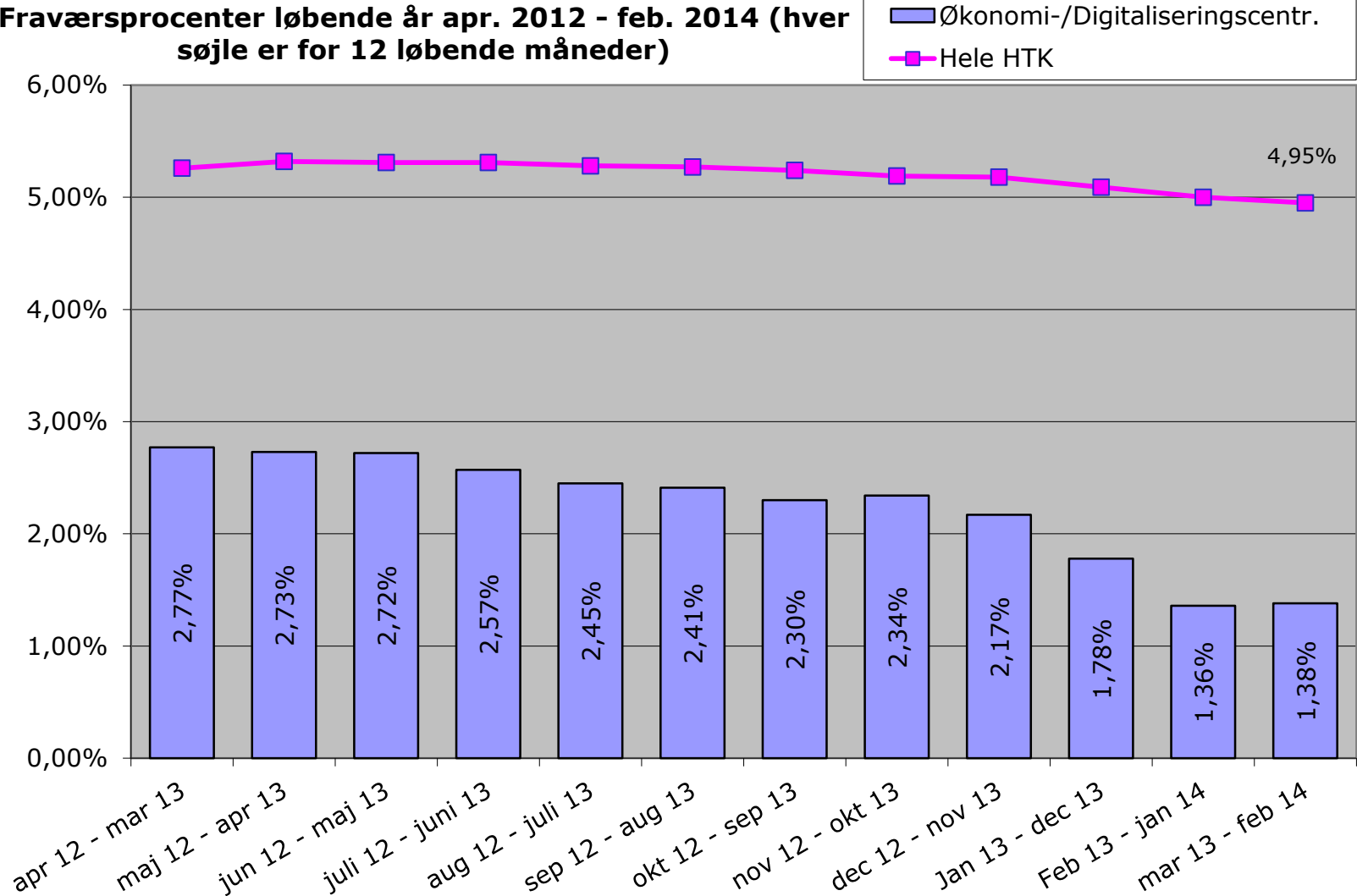


### Fraværsprocenter løbende år apr. 2012 - feb. 2014 (hver søjle er for 12 løbende måneder)





**Fraværsprocenter løbende år apr. 2012 - feb. 2014 (hver søjle er for 12 løbende måneder)**





Sygefraværsprocent - centre 2011 - 2012 -2013  
Inkl. arb.skade

