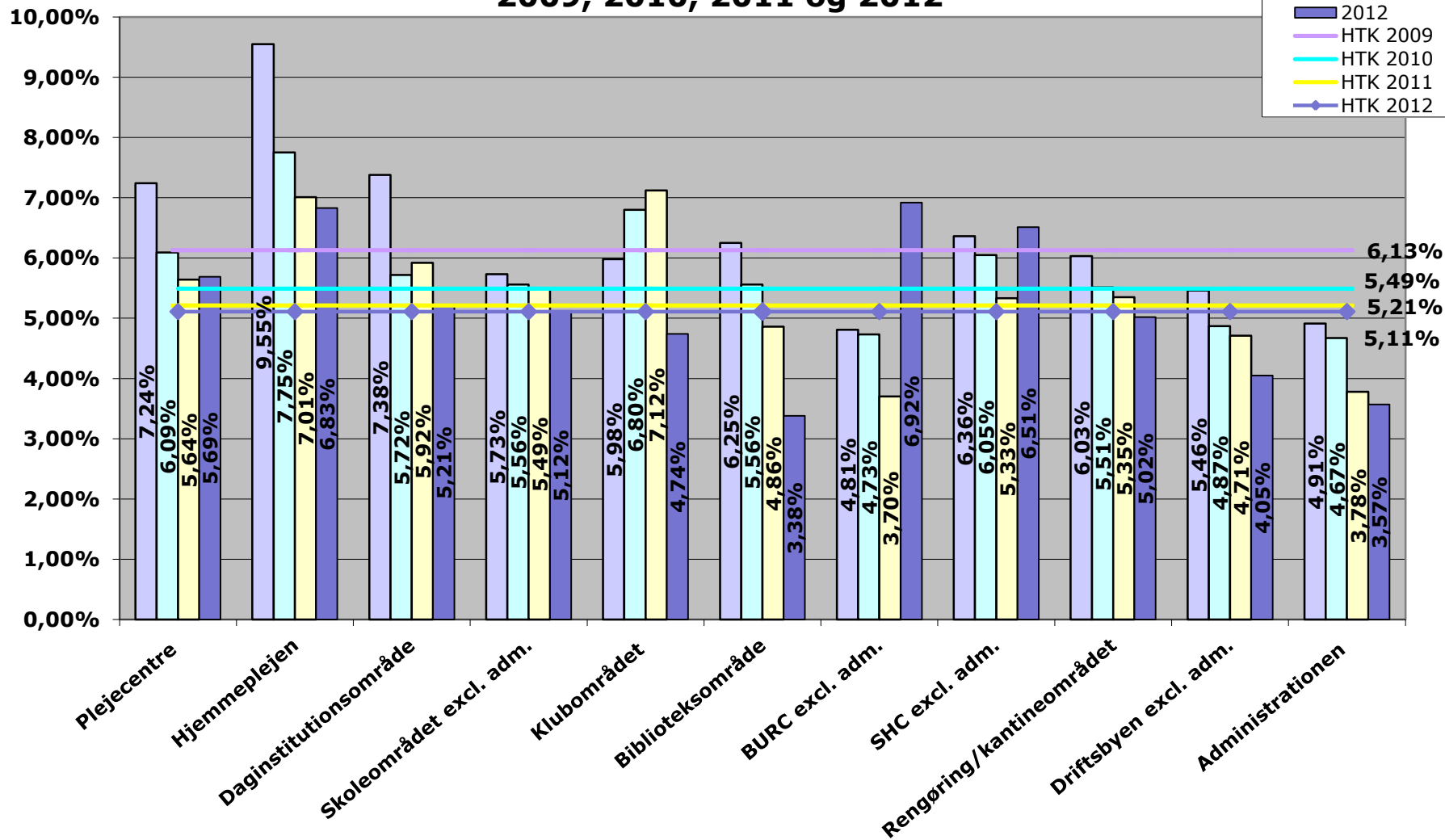


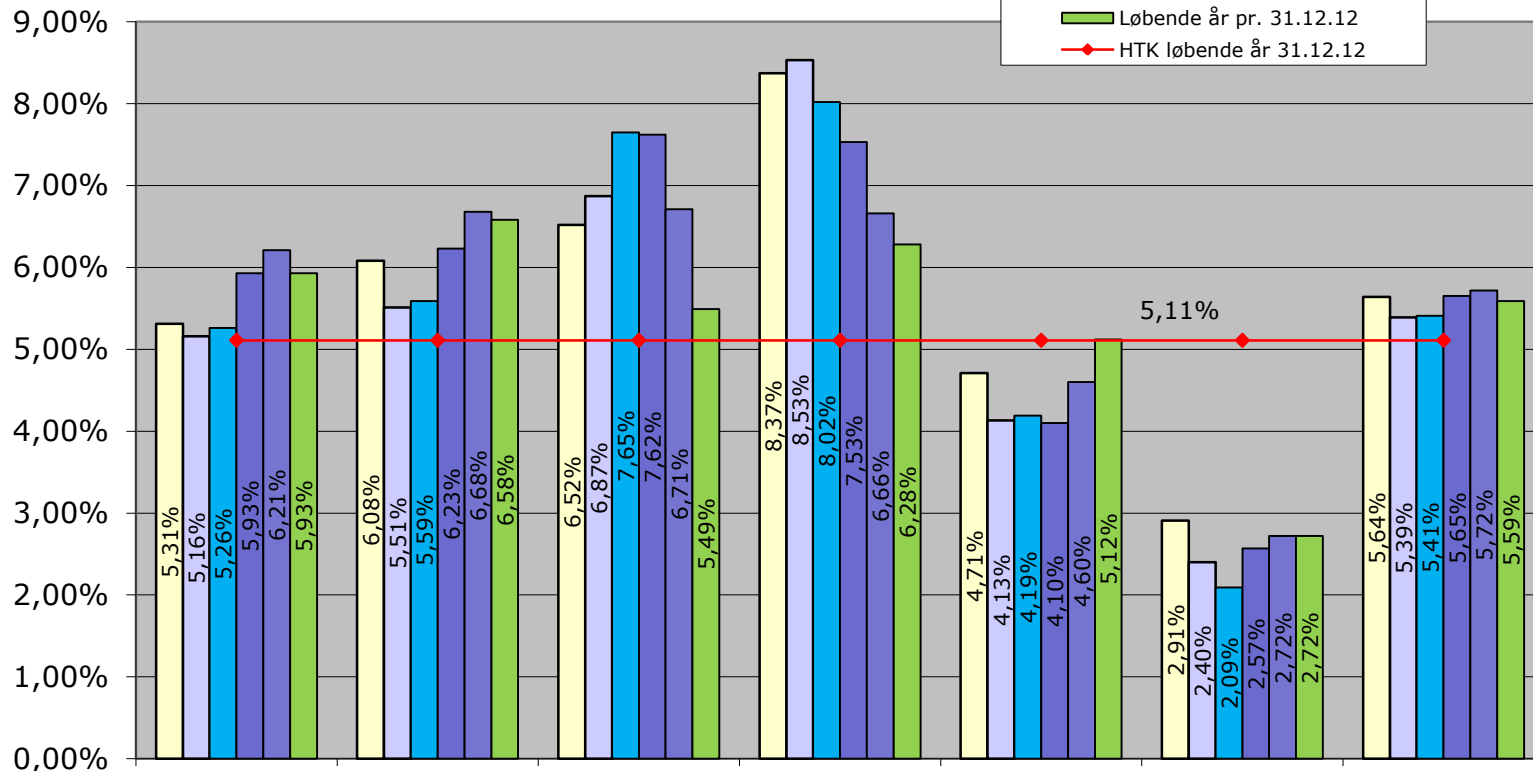
## Sygefravær i procent pr. sektorområde og hele HTK 2009, 2010, 2011 og 2012



## Sygefraværsprocent 2011 + løbende år Plejecentre

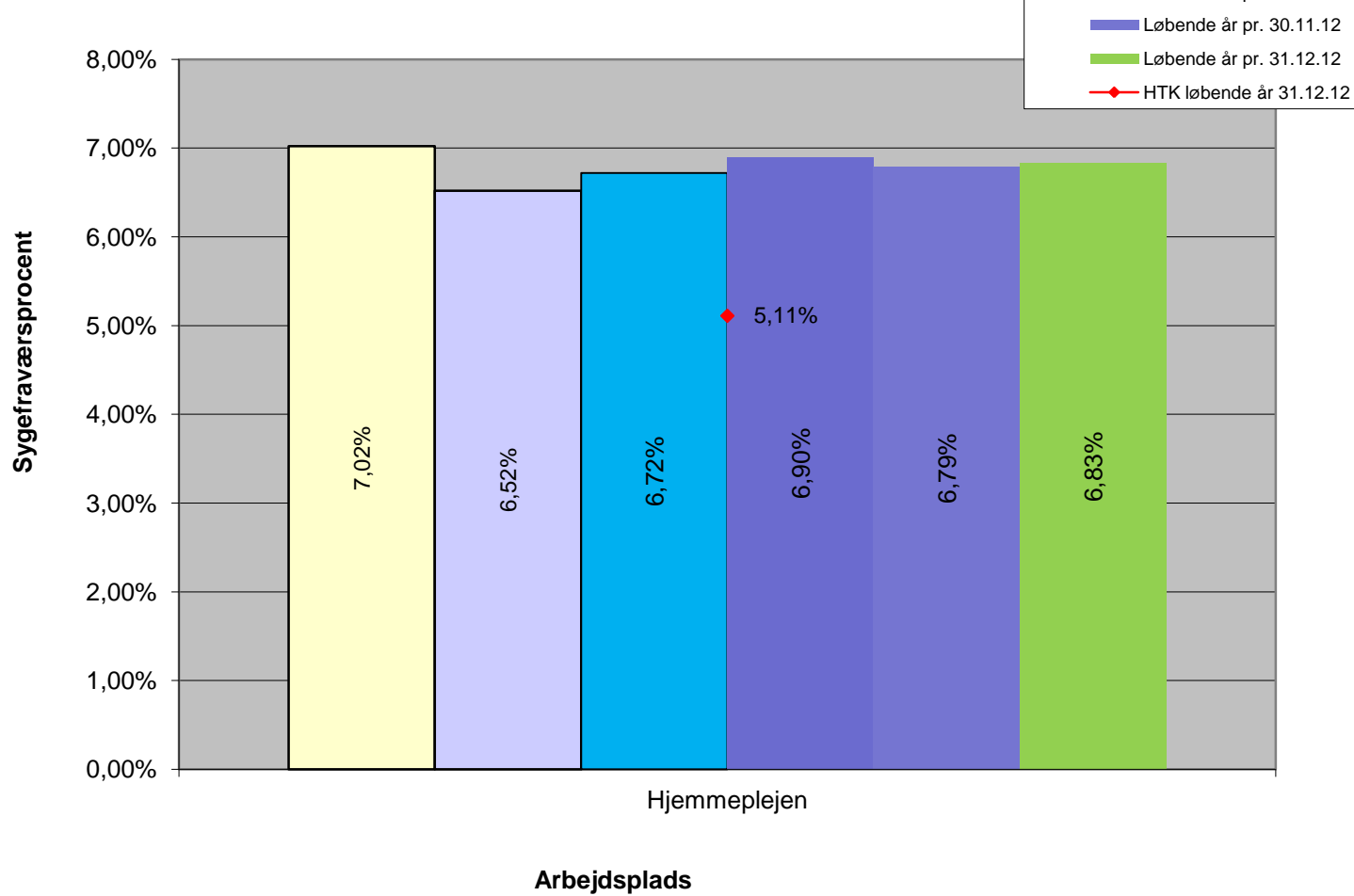
- 2011
- Løbende år pr. 31.03.12
- Løbende år pr. 30.06.12
- Løbende år pr. 30.09.12
- Løbende år pr. 30.11.12
- Løbende år pr. 31.12.12
- HTK løbende år 31.12.12

Sygefraværsprocent

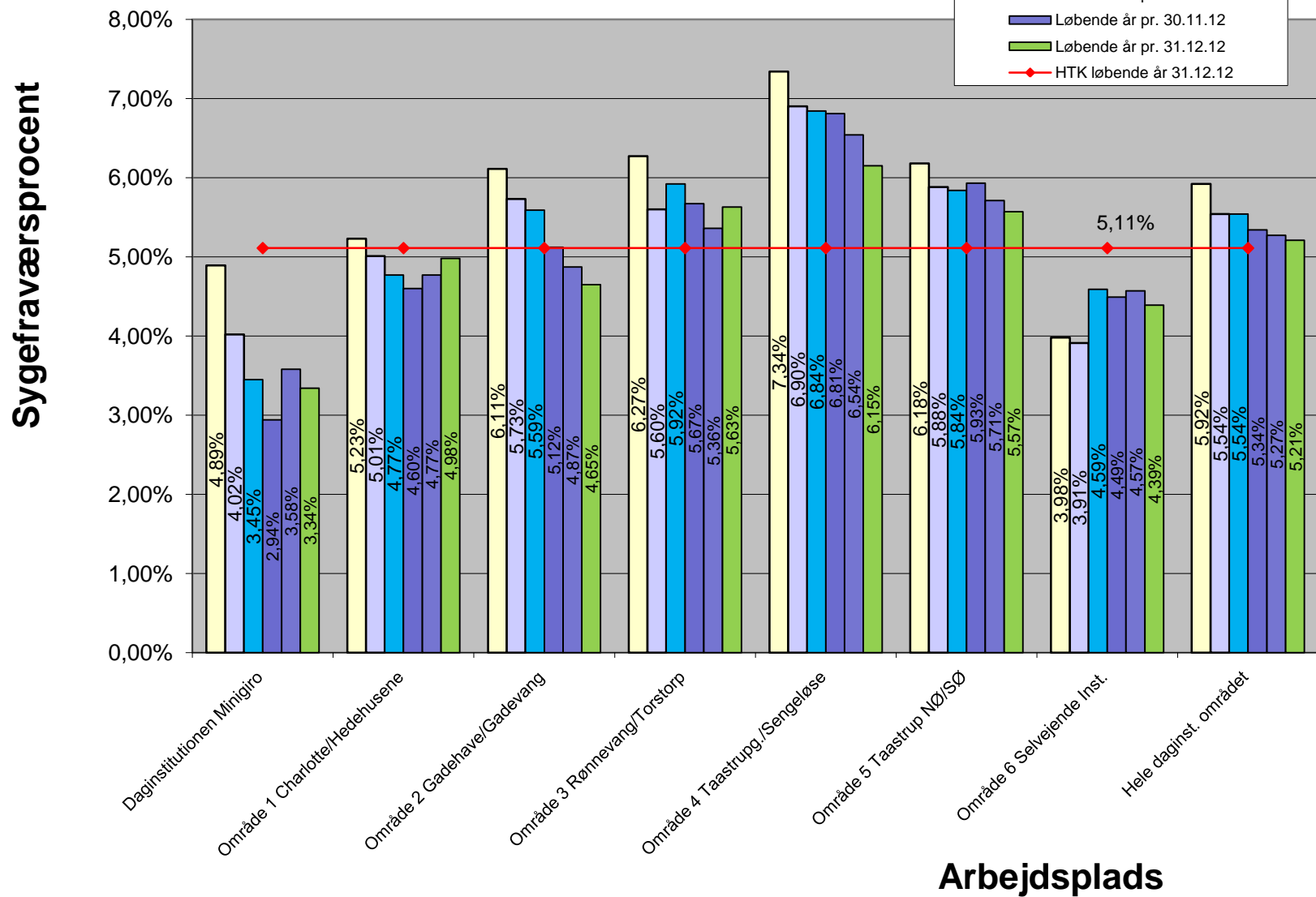


Sted

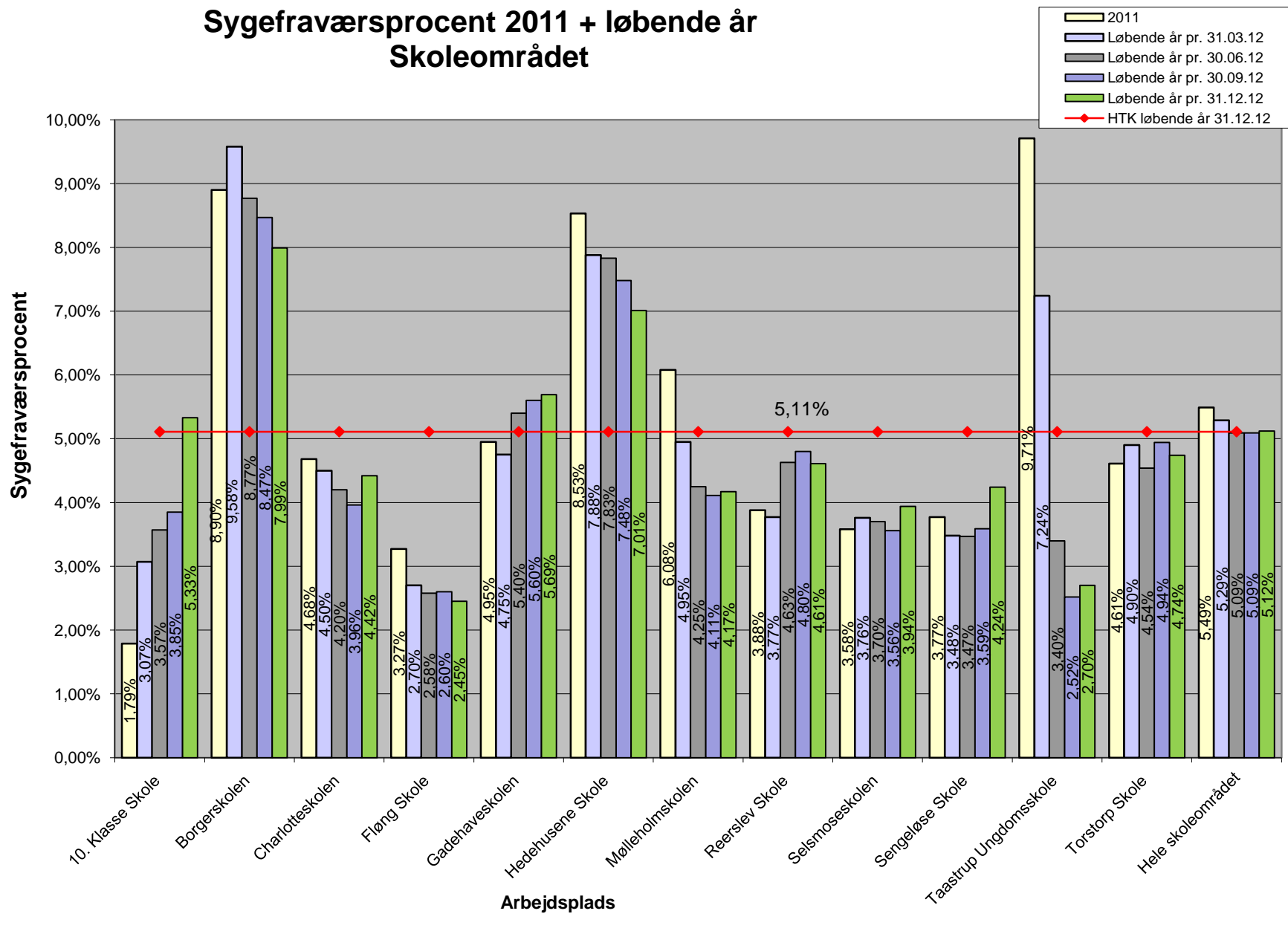
## Sygefraværspcent 2011 + løbende år Hjemmeplejen



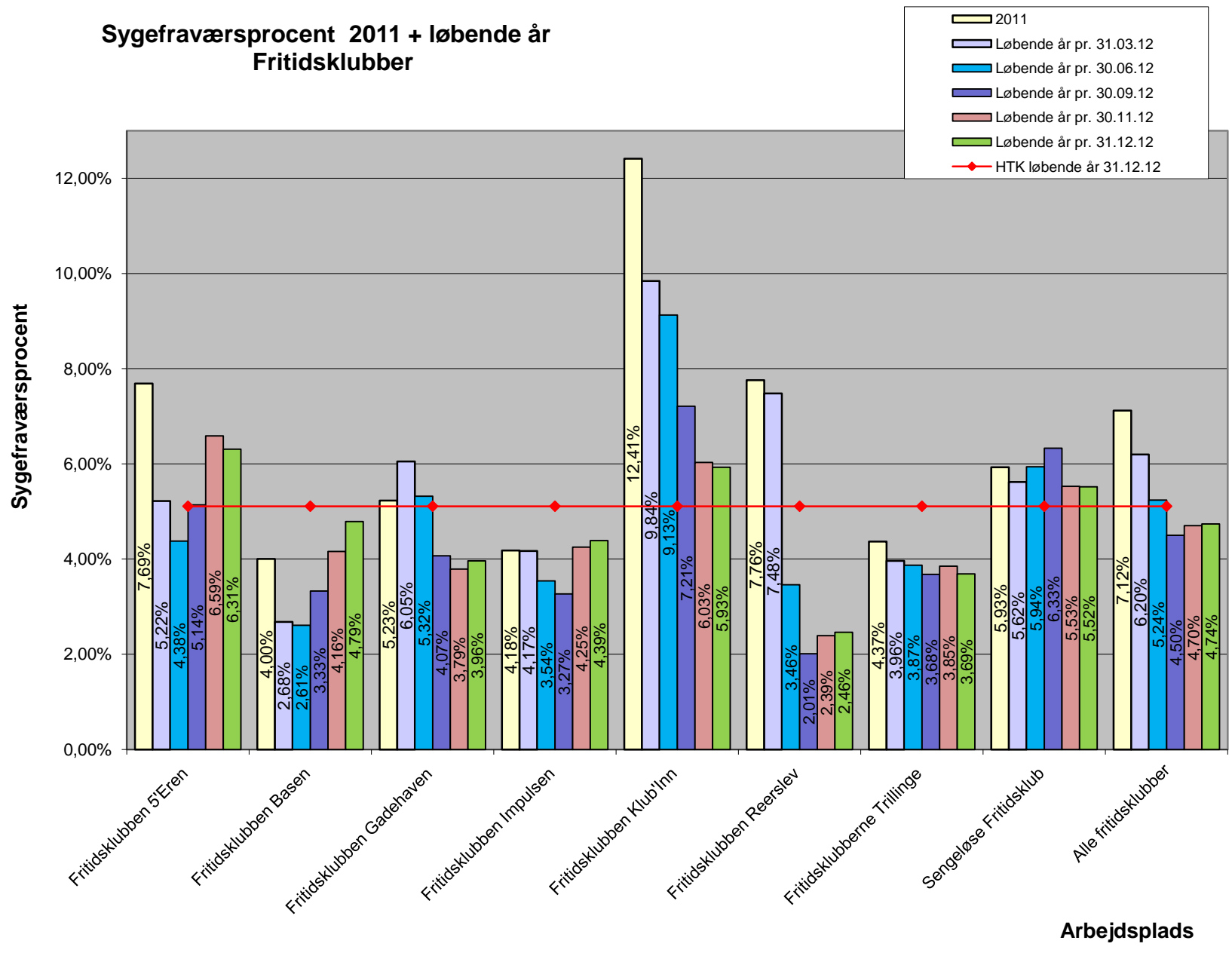
## Sygefraværsprocent 2011 + løbende år Daginstitutionsområdet



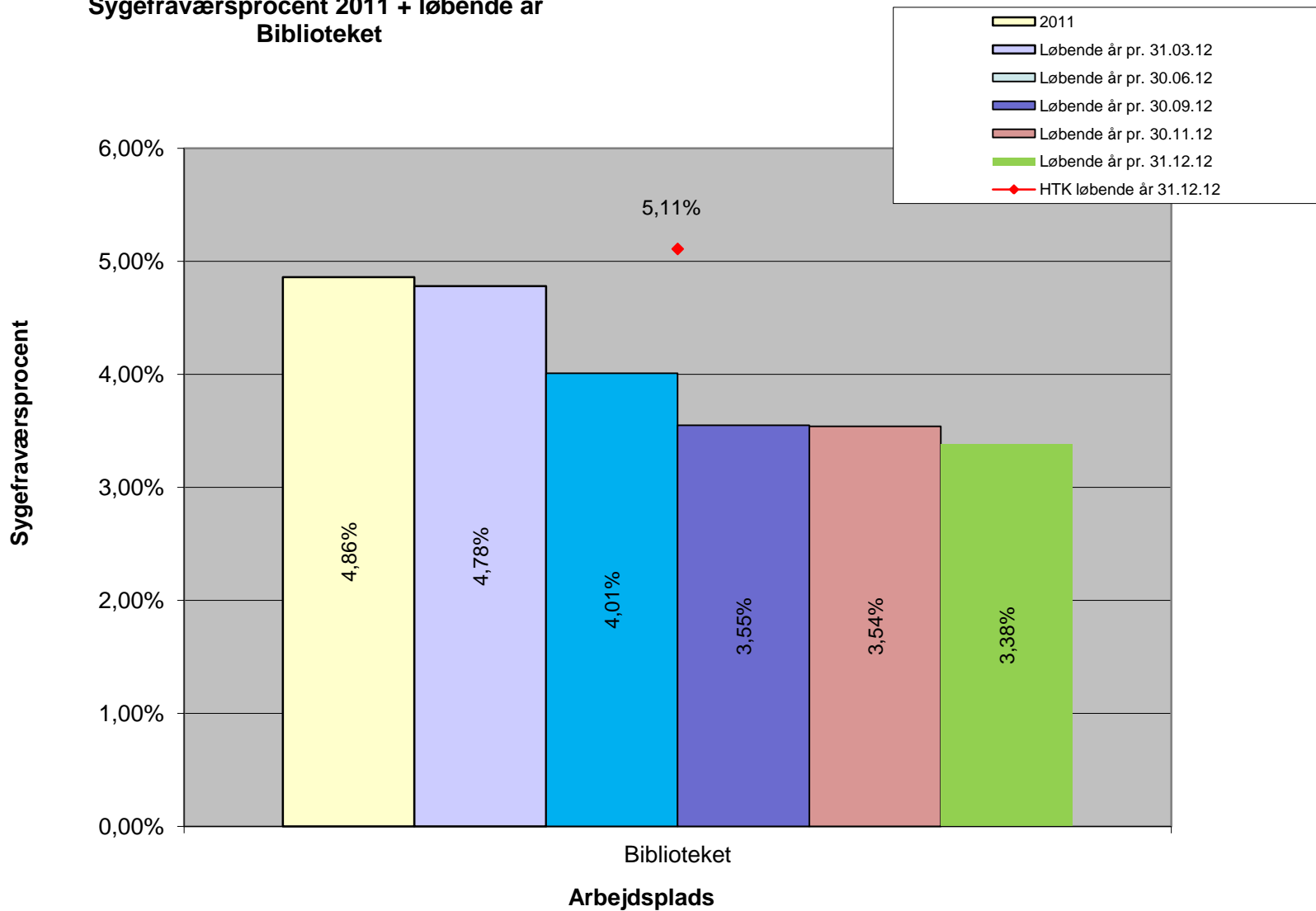
# Sygefraværsprocent 2011 + løbende år Skoleområdet



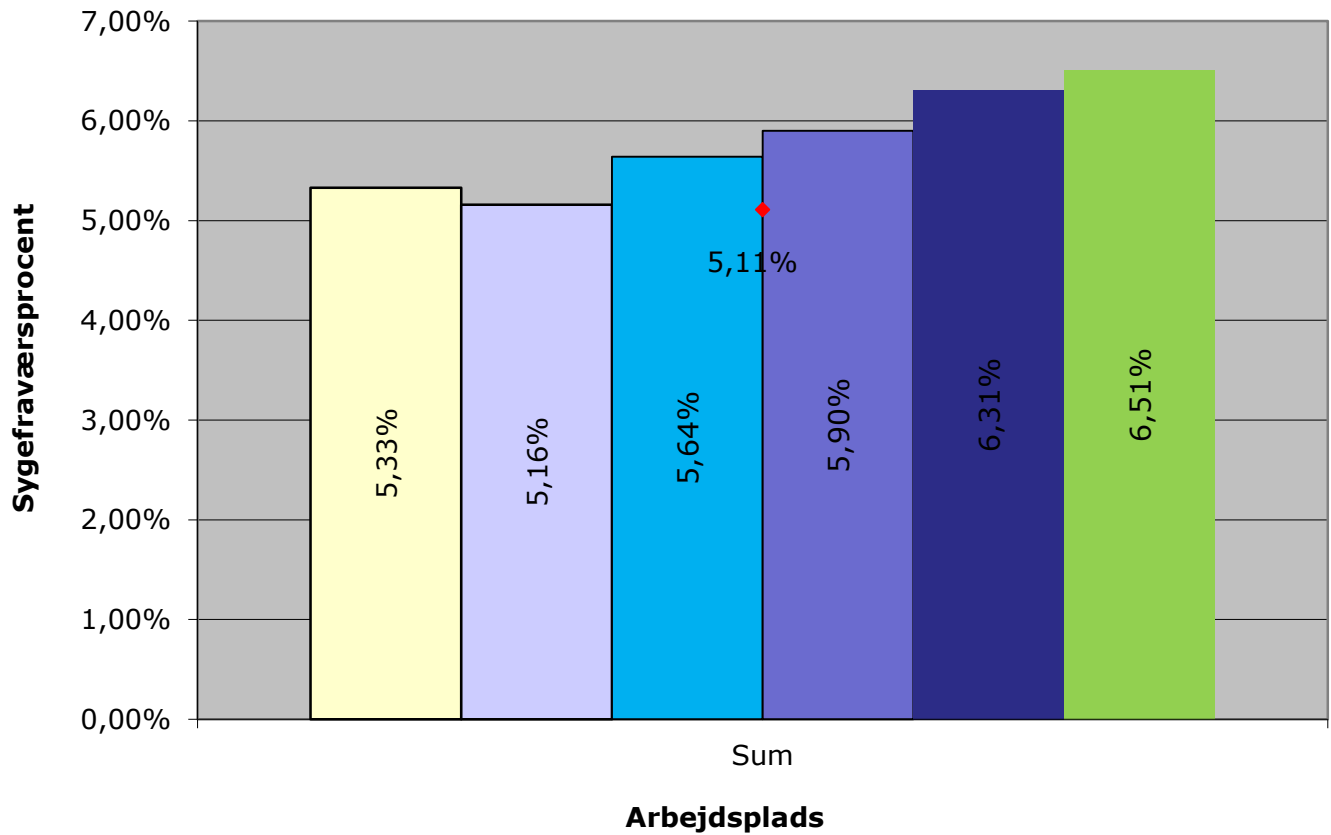
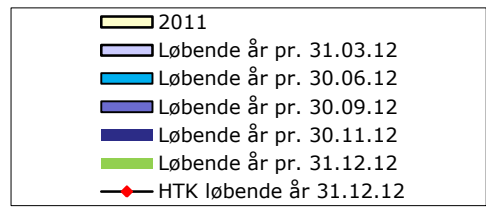
## Sygefraværsprocent 2011 + løbende år Fritidsklubber



### Sygefraværsprocent 2011 + løbende år Biblioteket



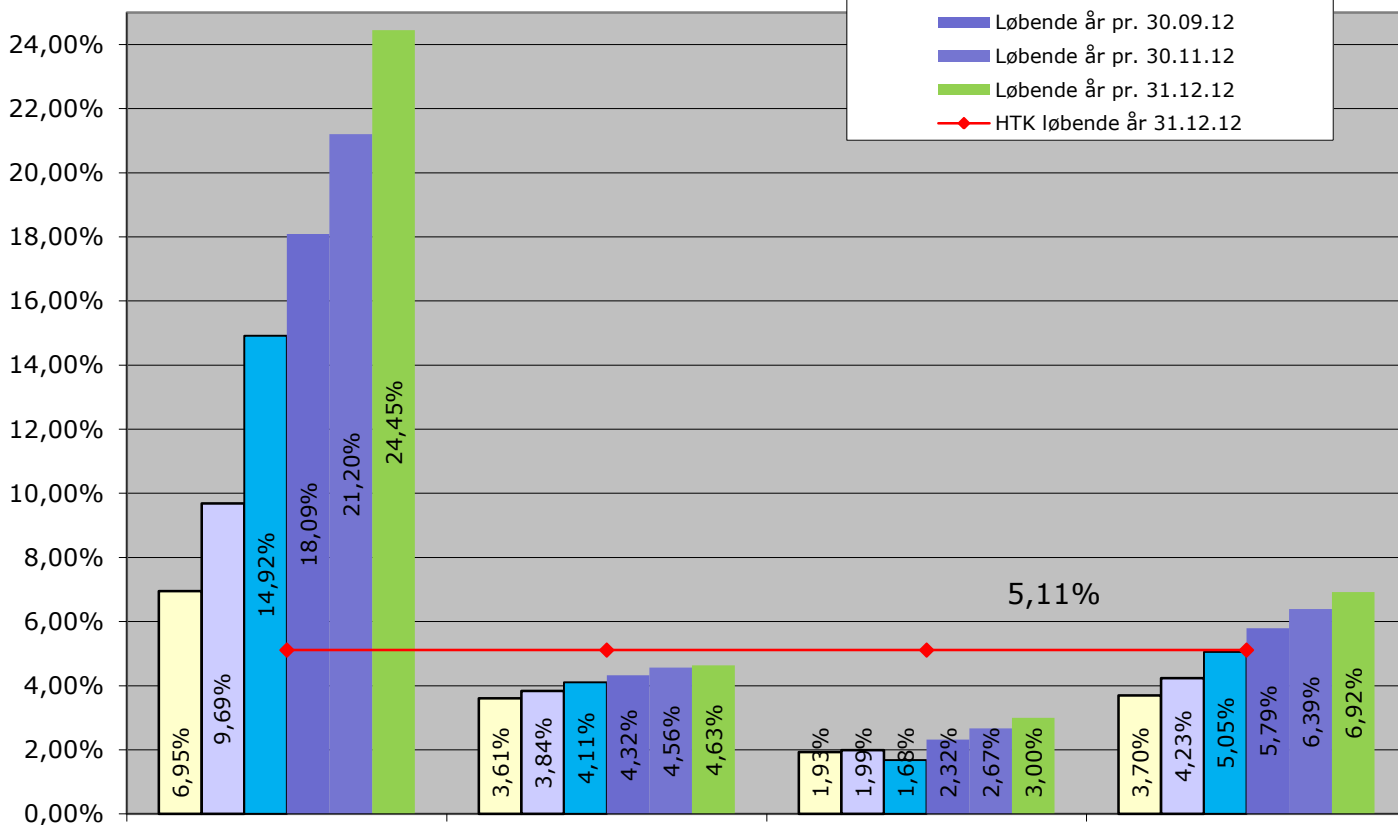
### Sygefraværsprocent 2011 + løbende år Decentrale enheder SHC - excl. administrationen





## Sygefraværsprocent 2011 + løbende år BURC - excl. administrationen

Sygefraværsprocent



Flønghuset - dagbeh.inst.

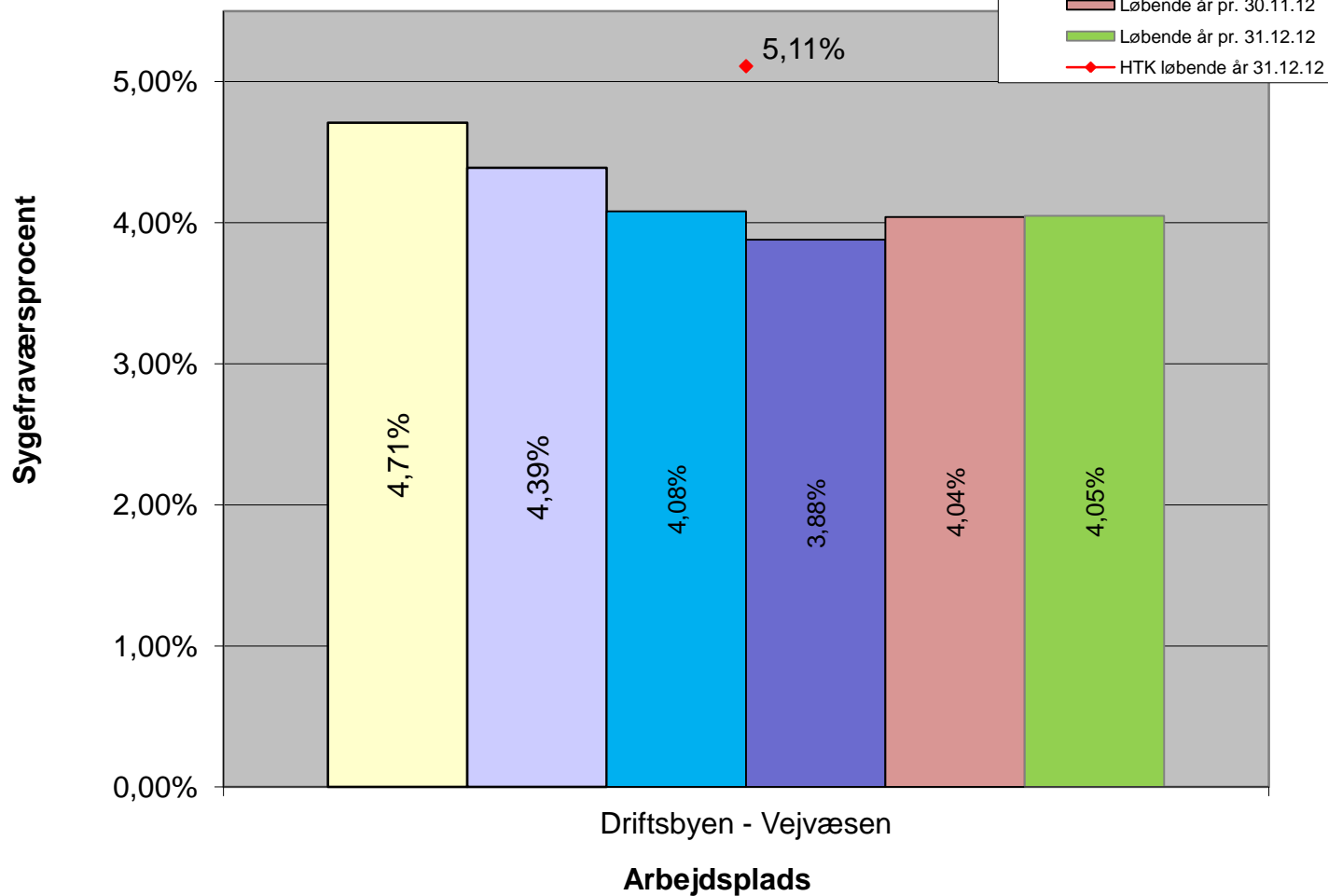
PPR

Sundhedsplejen

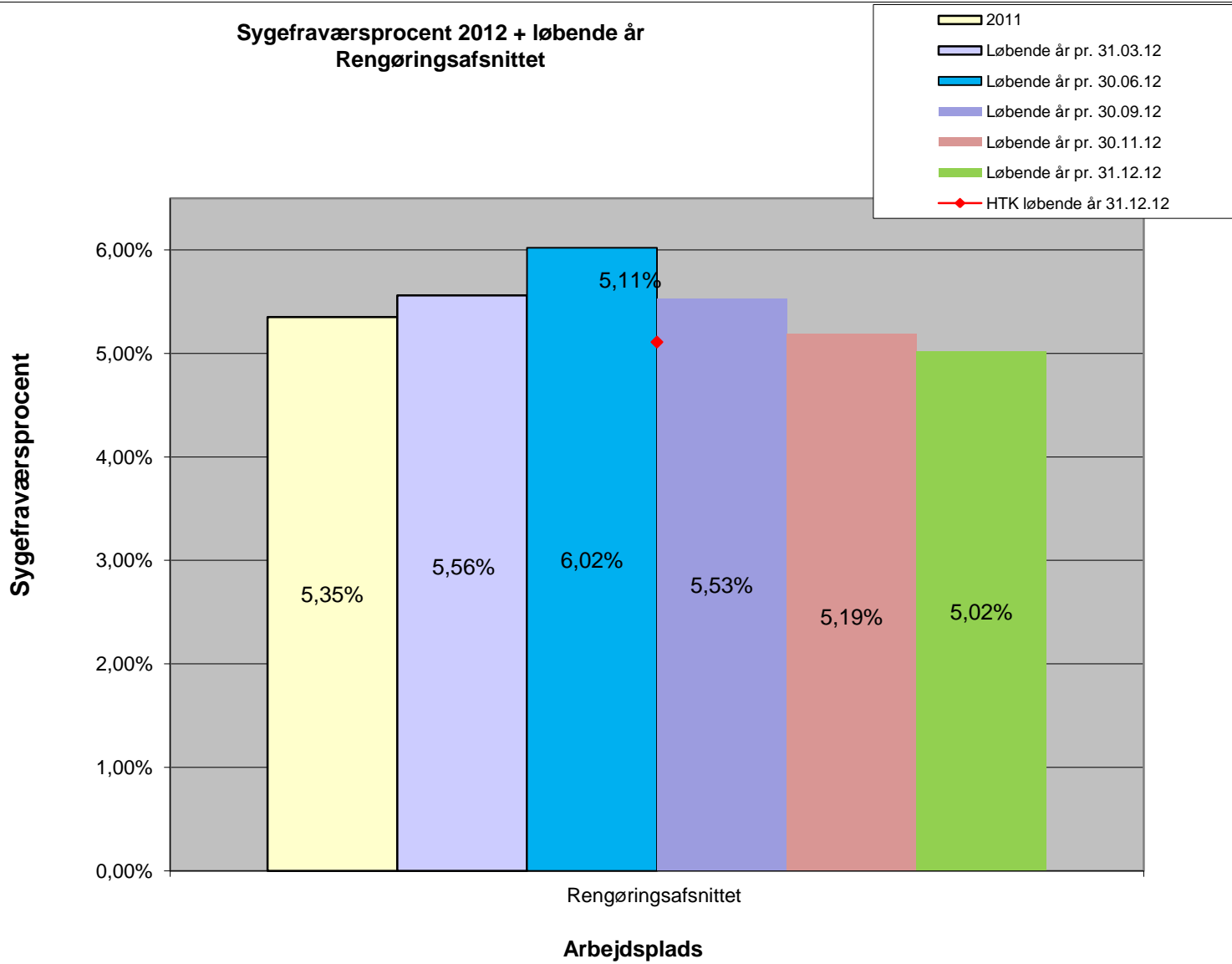
BURC samlet - uden admin.

Arbejdsplads

**Sygefraværsprocent 2011 + løbende år  
Driftsbyen, Vejvæsen - excl. administrationen**



### Sygefraværsprocent 2012 + løbende år Rengøringsafsnittet



### Sygefraværsprocent 2012 + løbende år Administrationen

