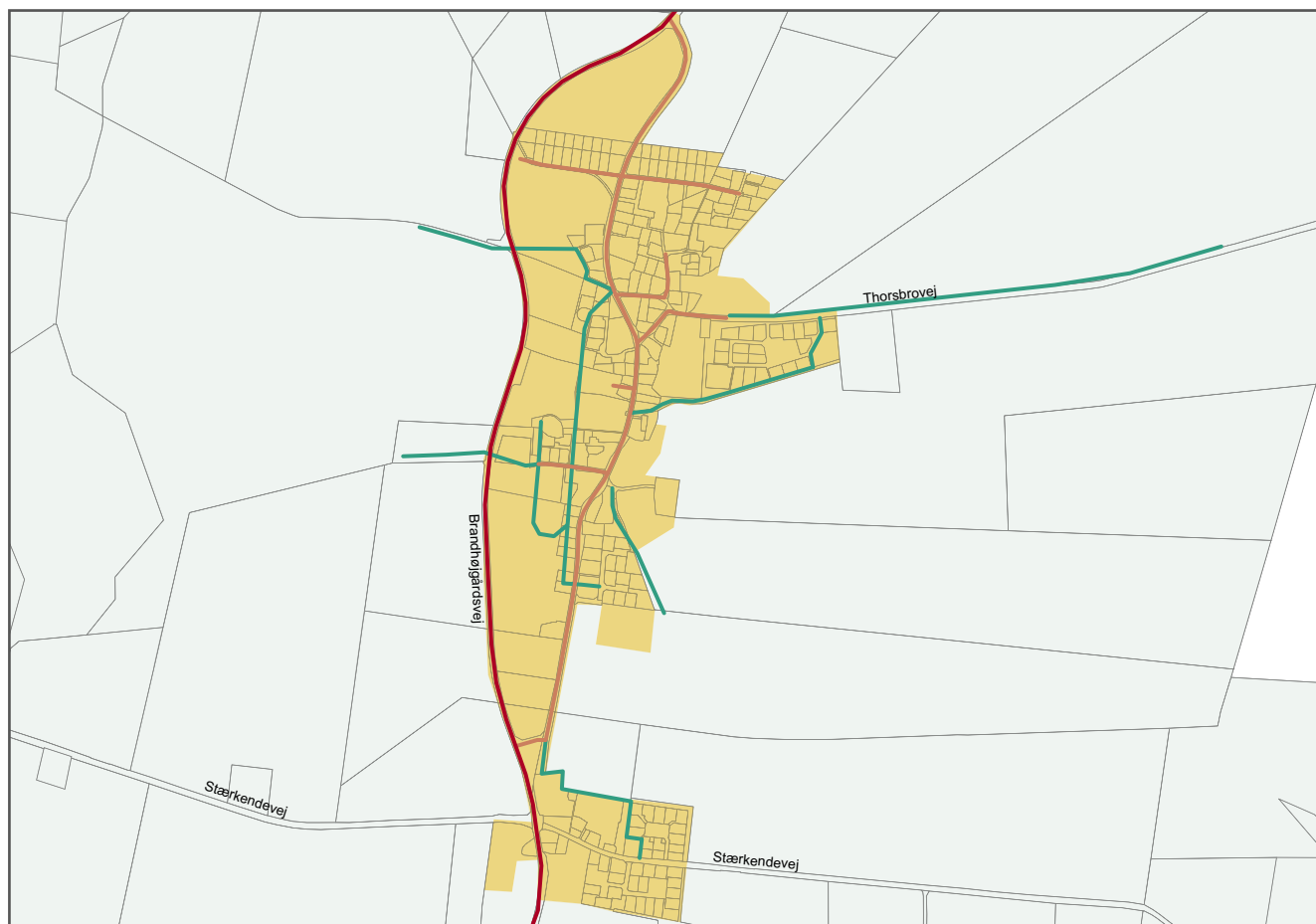


Kort 3.5.3 Principdiagram for trafik for Reerslev/Stærkende



- Overordnet vej, trafik- eller kvartersvej
- Sti
- Rolid vejstrækning, som indgår i stinet, kan evt. omdannes til §40-gade.

Trafik

For trafikafviklingen inden for hovedområdet fastlægges følgende rammer for lokalplanlægningen:

Den overordnede trafiklinje til og fra hovedområdet udgøres af Branchøjgårdsvej. Tilslutning til Branchøjgårdsvej sker (for Reerslevs vedkommende) i den sydlige og nordlige ende af Tingstedvej. Tilslutningerne udformes, så uvedkommende, gennemkørende trafik på Tingstedvej undgås. Ved Stærkende er der tilslutning til Branchøjgårdsvej fra begge sider ved Stærkendevej. På længere sigt er det meningen, at Stærkendevejs vestlige gren lukkes ved kommunegrænsen mod Roskilde i forbindelse med videreførelsen af Hedelandsvej mod syd.

Inden for hovedområdet er de svagere trafikanter i dag stort set sikret på grund af ringe trafikmængder. Udbygningen af stinettet skal derfor koncentreres om en stiforbindelse hele vejen til Hedehusene, stiforbindelser ind i Hedeland (evt. med stitunnel i forlængelse af M.W. Gjøsvej) og en eventuel stiforbindelse langs Thorsbrovej etableres via Ishøj Kommune til Vallensbæk Søerne og Vejleådalens grønne kile.

Rammerne er på kort 3.5.3 konkretiseret i et principdiagram. I lokalplanlægningen kan principdiagrammet afviges, såfremt lokalplanen indeholder en alternativ løsning, som er i overensstemmelse med ovenstående rammer.