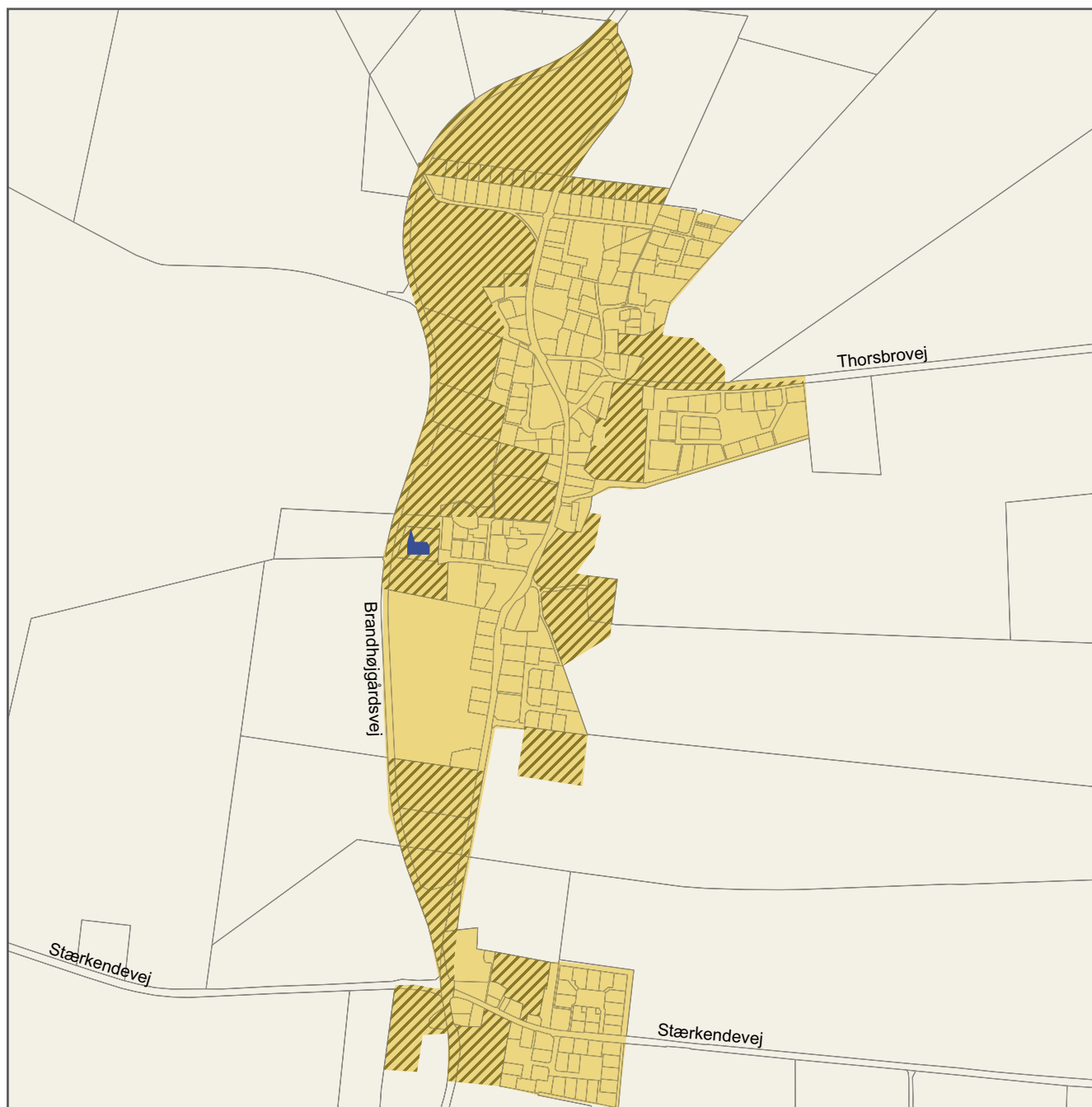





Reerslev/Stærkende – rammeplan

Kort 3.5.1 Hovedområde Reerslev/Stærkende



-  Afgrænsning af hovedområde
-  Landzone inden for hovedområde
-  Kirke med omgivelsesfredning

Inden for hovedområdet Reerslev/Stærkende (afgrænsning fremgår af kort 3.5.1) skal de følgende generelle planbestemmelser vedrørende arealanvendelse, trafik, tekniske anlæg, bevaring af landsbymiljø, erhverv og detailhandel, offentlig service og kulturelle aktiviteter respekteres i lokalplanlægningen.