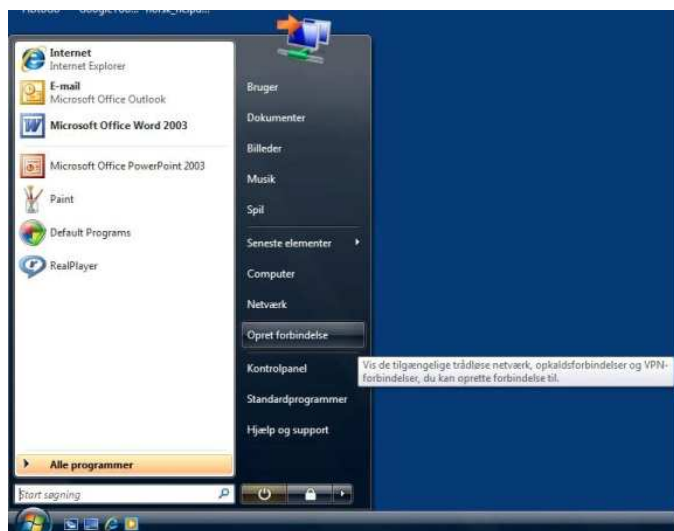


# guest1

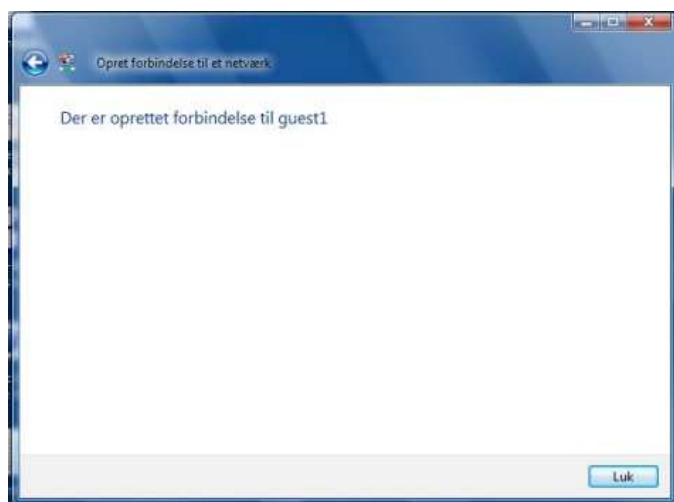
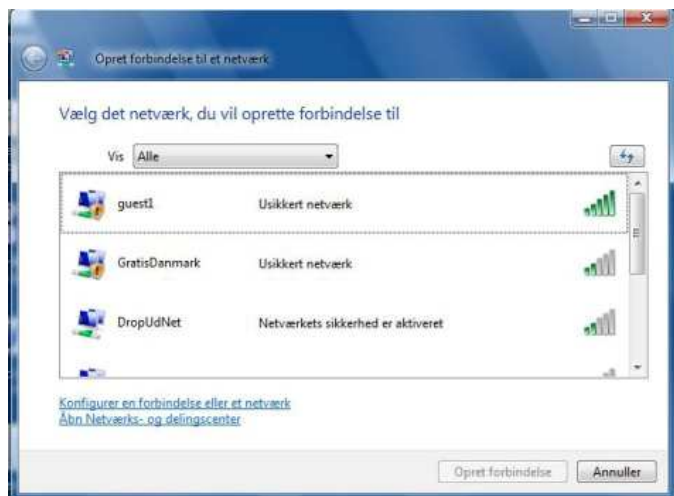
Høje-Taastrup Kommunes gæstenet

## Hvordan logges der på det åbne trådløse internet?

1)  
Opret forbindelse til et netværk – her vist med Windows XP:



2)  
Vælg det netværk du vil oprette forbindelse til = guest1:



3)  
Gå på nettet via browser – her vist med Internet Explorer – og vælg "Fortsæt til dette websted (anbefales ikke)":



4)  
Herefter fremkommer gæstenettets login-billede:



5)  
Brugernavn og kodeord vil jævnligt skifte. Udleveres hos personalet.